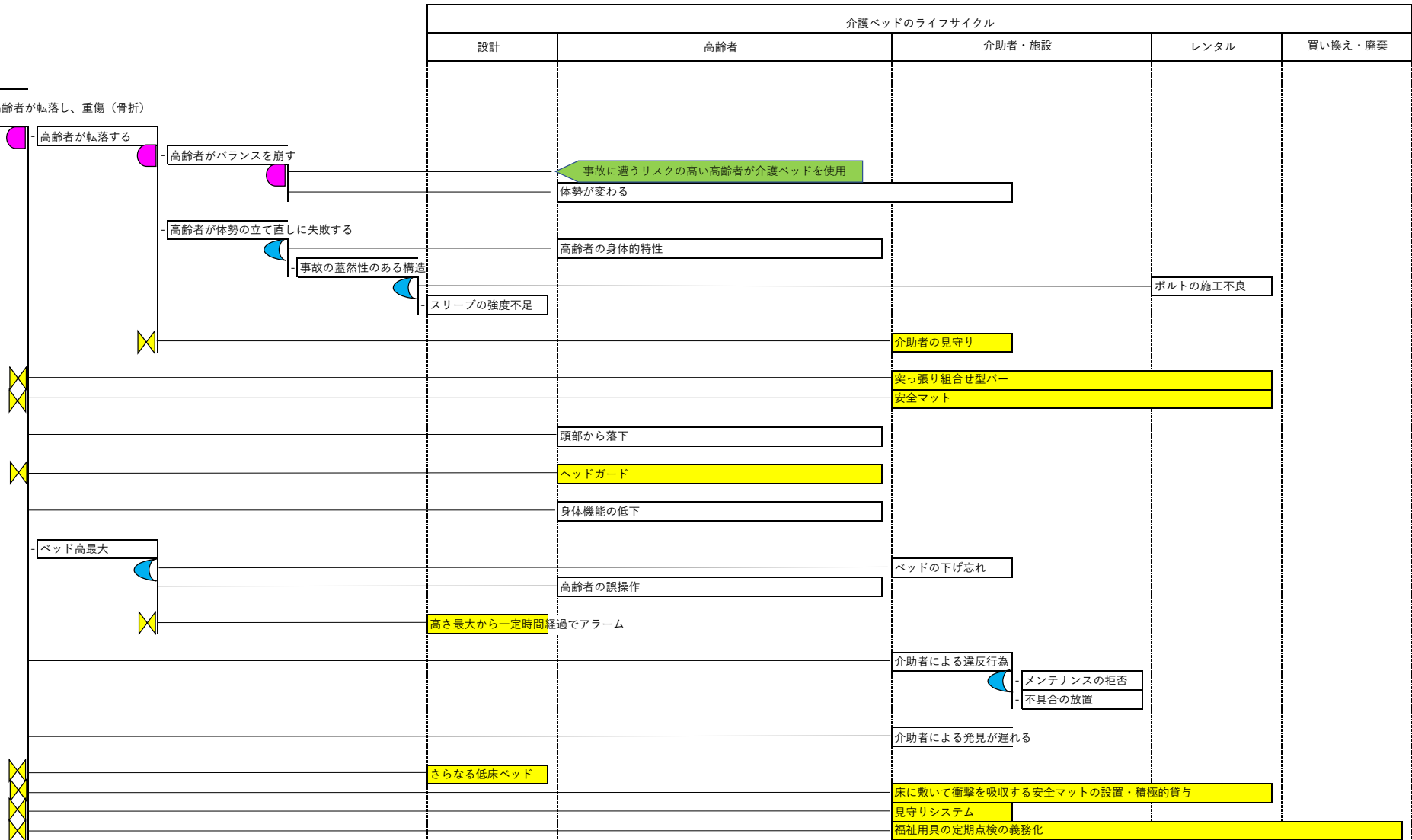


トップ事象

介護ベッドから高齢者が転落し、重傷（骨折）



2.80E-07

1.63E-03

2.50E-02

9.61E-02

2.60E-01

6.51E-02

6.41E-02

5.76E-07

1.01E-03

1.04E-01

6.41E-02

1.10E-01

2.00E-02

9.00E-02

6.36E-01

4.20E-01

2.16E-01

3.69E-01

トップ事象

介護ベッドで高齢者が転倒し重傷（骨折）

