

# ナチュラルチーズ「うぶすな」 チーズ工房【千】sen



チーズ工房【千】sen が  
ナチュラルチーズ  
「うぶすな」を製造。  
World Cheese Awards  
2019 BRONZE賞を受賞。

海外産スターターの独占状態であるチーズ製造の分野において、  
国産乳酸菌を活用した快挙。

nite

NBRC  
NITE Biological Resource Center

## RD株製品化事例

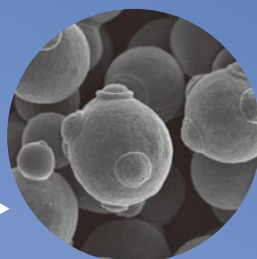
### YUKIME

酵母による化粧品原料

株式会社東洋発酵が化粧品原料を開発。

イチジク由来酵母で  
発酵させた化粧品原料が、  
セラミド産生促進作用により  
売れ筋商品に。

ラカンセア属酵母 ▶



お問合せ先、RD株については裏面をご覧ください

製品開発のための

# RD株を使ってみませんか？

国内の多様な環境から収集した各種菌株を提供

## 分離源例

花・果実などの植物



イチジク



バラ



かぶら寿司

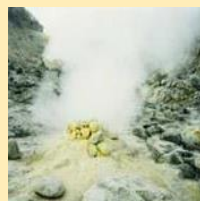
発酵食品

ヒト



腸内

極限環境



温泉



酸性環境

ヒト腸内細菌

乳酸菌

糸状菌

酵母

放線菌

- ✓ 1年間毎のレンタル利用
- ✓ 製品化の際のロイヤリティ不要
- ✓ ご利用者様単独での特許出願が可能

ご利用料金

1年間で1,540円/株  
別途、発送時梱包手数料  
2,970円（100株まで）  
送料は着払い

お問合せ先

独立行政法人 製品評価技術基盤機構（NITE）  
バイオテクノロジーセンター（NBRC）  
生物資源利用促進課

〒292-0818 千葉県木更津市かずさ鎌足2-5-8  
TEL.0438-20-5763 ✉ rd@nite.go.jp

RD株の詳細なご案内



こちらからどうぞ！

総合検索サイトDBRP



フリーワード検索可能！