



— 「協創」は「対話」から —

NITE協創窓口創設

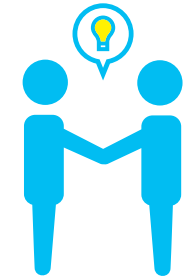
協創からイノベーション創出へと導くパートナー「NITE」
その力をもっと身近に



プログラムの概要

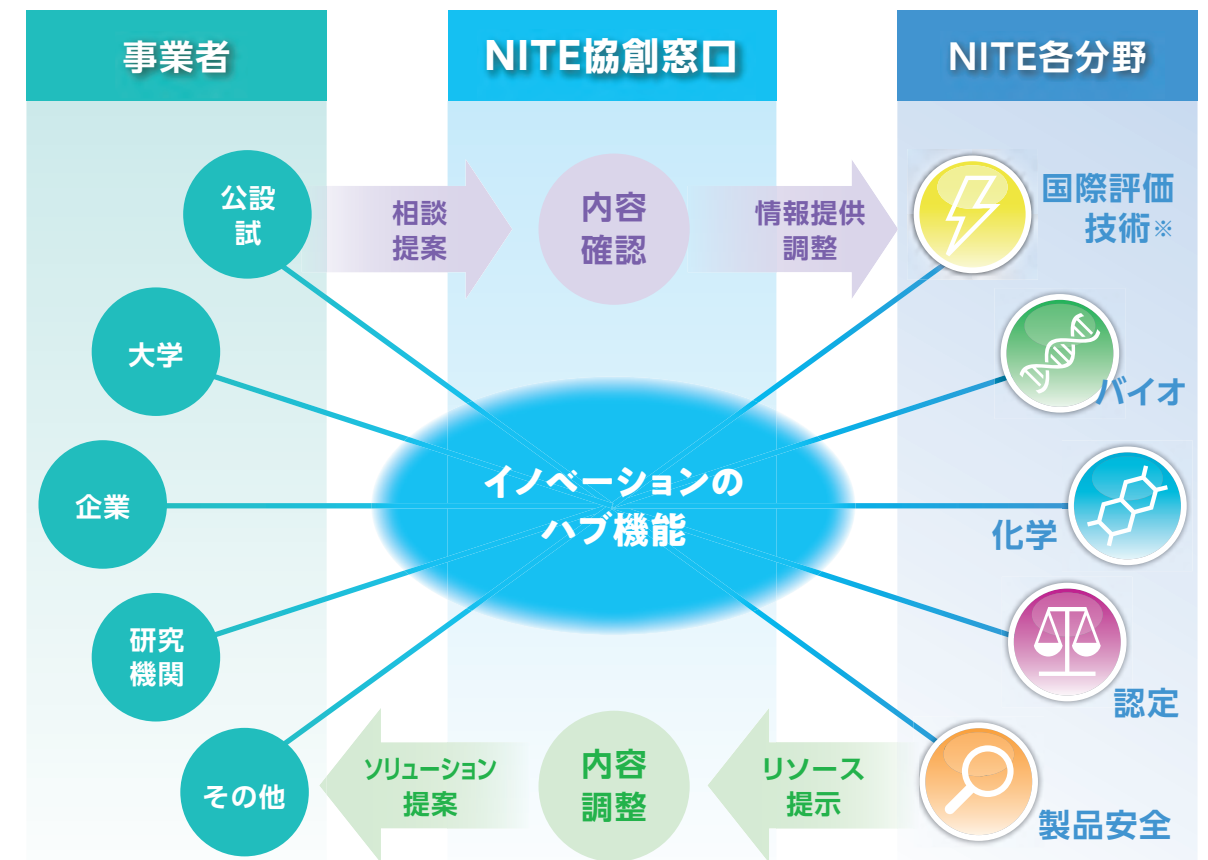
目的

企業による「価値」ある製品・サービス（イノベーション）の創出・提供に向け、研究開発上の課題解決や新技術の社会実装について、事業者・NITEとの協創により解決を目指します。



プログラムの仕組み

事業者からの相談・提案を受け付け、事業者が抱える課題に対し、NITE各分野との連携・調整のもと、NITEがソリューションを提供します。



※蓄電池 等

NICEフロント (総合窓口)

事業者の皆様から、NITEとの連携に関する相談や提案を受け付け、実現に向けた検討や調整を行う総合窓口

地域での取組や連携に関するご相談 (地域の窓口)

全国7か所 (北海道、東北、北陸、中部、中国、四国、九州) の支所でご相談を受け付け

- 製品安全センター 燃焼技術センター**
〒376-0042 群馬県桐生市堤町3-7-4
TEL 0277(22)5471 FAX 0277(43)5063
- 北海道支所**
〒060-0808 北海道札幌市北区北八条西2-1-1 札幌第一合同庁舎
TEL 011(709)2324 FAX 011(709)2326
- 東北支所**
〒983-0833 宮城県仙台市宮城野区東仙台4-5-18
TEL 022(256)6423 FAX 022(256)6434
- 北陸支所**
〒920-0024 石川県金沢市西念3-4-1 金沢駅西合同庁舎
TEL 076(231)0435 FAX 076(231)0449
- 四国支所**
〒760-0023 香川県高松市寿町1-3-2 高松第一生命ビルディング5F
TEL 087(851)3961 FAX 087(851)3963
- 中国支所**
〒730-0012 広島県広島市中区上八丁堀6-30 広島合同庁舎第3号館
TEL 082(211)0411 FAX 082(211)5223
- 九州支所**
〒815-0032 福岡県福岡市南区塩原2-1-28
TEL 092(551)1315 FAX 092(551)1329
- 製品安全センター 本部**
国際評価技術本部 蓄電池評価センター
〒559-0034 大阪市住之江区南港北1-22-16
TEL 06(6612)2065 FAX 06(6612)1617
- 本所(東京)**
〒151-0066 東京都渋谷区西原2-49-10
TEL 03(3481)1921 FAX 03(3481)1920
- バイオテクノロジーセンター(木更津)**
特許微生物寄託センター(NPMD)
特許生物寄託センター(NITE-IPOD)
〒292-0818 千葉県木更津市かずさ鎌足2-5-8
TEL 0438(20)5760 FAX 0438(20)5766
- 中部支所**
〒460-0001 愛知県名古屋市中区三の丸2-5-1 名古屋合同庁舎第2号館
TEL 052(951)1931 FAX 052(951)3902

NITEが保有している資源 (データ、モノ、スキル、ヒト) や、法執行支援及びイノベーション支援で培ったノウハウを最適な形で組み合わせ、技術相談、共同事業、技術供与等を通じて事業者へソリューションを提供します。

データ

くらしの安全・安心に関する情報や法規制情報、研究開発に有用なデータ、機構業務に関連する画像・動画を提供

製品事故予測システム (SAFE)

NITEの事故情報から、新規に企画・開発している製品のリスクを分析できるリスクアセスメント・ツール

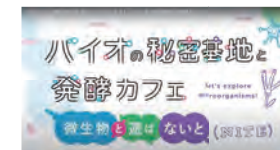


生物資源データプラットフォーム (DBRP)

微生物等の生物資源とその関連情報 (生物の特性情報、オミックス情報など) ヘワンストップでアクセスできるデータプラットフォーム



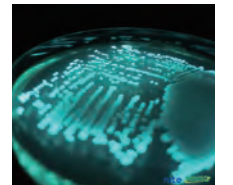
YouTube動画 業務紹介、成果普及に関する動画 等



【イベント】微生物と遊ばないと(NITE) - バイオの秘密基地と発酵カフェ

画像

微生物に関する知識・技術の普及啓発に関する形態写真 等



発光菌

モノ

製品事故の原因究明等に用いる特殊な試験設備等の利用

(一例) VOC大形チャンバー

製品から放散される化学物質放散量の測定

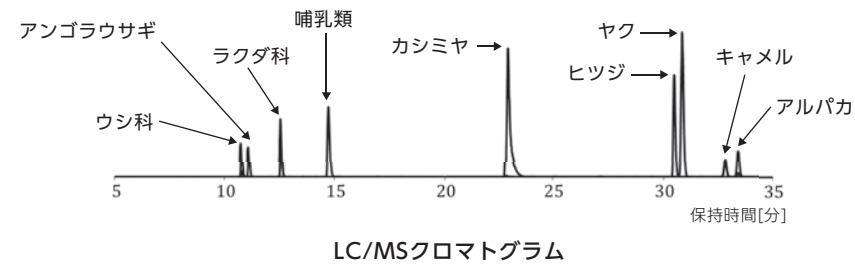
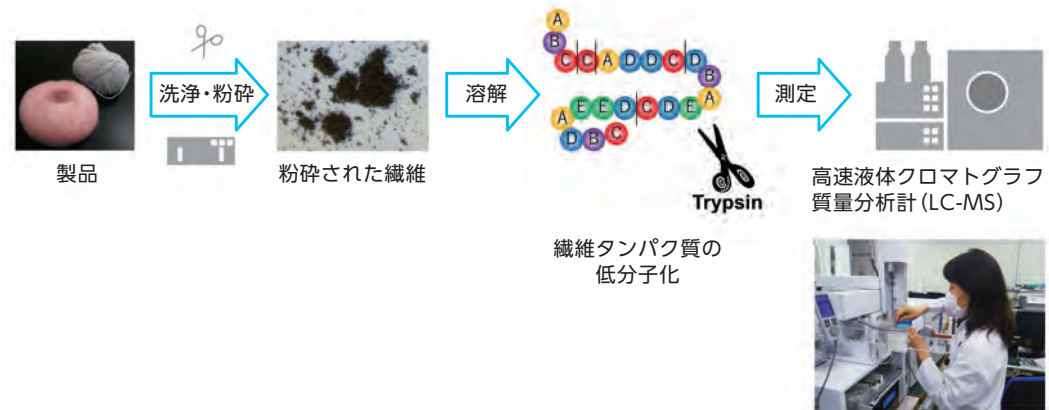


スキル

微生物等に関する特許の実施許諾や分析技術に関する技術供与

(一例) 獣毛繊維の鑑別

質量分析装置によるタンパク質解析技術を用いた獣毛繊維鑑別法 (ISO 20418-3 : 2020)



ヒト

企業の社内セミナーや展示会・学会の講演会への講師派遣



化粧品原料の生分解性予測法の開発に向けた連携

株式会社資生堂 様
化学物質管理センター



開発製品の燃焼試験

カシオ計算機株式会社 様
製品安全センター
(燃焼技術センター)



※いずれの画像も試験のイメージです。
(カシオ計算機株式会社 様の試験を実施した際のものではありません)

ロゴマークに込めた想い

「協創は対話から」

NICEプログラムのロゴマークは、課題解決を望む事業者 (ライトブルー) とソリューションを提示するNITE (NITEブルー) との組み合わせによる2つのボックスが重なる様子をモチーフとし、「協創」からイノベーション創出に向かう力の乗算を意味しています。

「協創は対話から」、NITEとの協創により課題解決の糸口があると少しでもお感じになりましたらまずはNICEプログラムにご相談ください。

■英語版



■日本語版



NICEプログラムのご利用について

NICEプログラム ウェブページ下部の「お問い合わせフォーム」 より
ご相談ください。

イノベーション協創プログラム「NICE」

<https://www.nite.go.jp/nite/innovation/nice.html>



お問い合わせ

独立行政法人製品評価技術基盤機構 企画管理部 広報・イノベーション支援課
TEL : 03-3481-6685 FAX : 03-3481-1920
住所 : 〒151-0066 東京都渋谷区西原2-49-10 [地図](#)
[お問い合わせフォームへ](#)

こちらから
お問い合わせ
ください。



独立行政法人製品評価技術基盤機構 (NITE)

企画管理部 イノベーション支援課

〒151-0066 東京都渋谷区西原2-49-10
TEL : 03-6673-2555 FAX : 03-3481-1920

E-mail : nice@nite.go.jp

<https://www.nite.go.jp/nite/innovation/nice.html>