

産業を支える認定活用事例

ISO/IEC 17025認定事業者
のアウトプットより

(独) 製品評価技術基盤機構 (NITE)
認定センター (IAJapan)

本日の内容

1. 認定事業者のアウトプット
2. 校正証明書・試験報告書の活用事例
 - 2-1. 自動車産業の場合
 - 2-2. 建築産業の場合
3. まとめ



認定事業者のアウトプット (ISO/IEC 17025認定事業者の場合)

認定機関



認定

適合性評価機関
(校正事業者、試験事業者)



校正証明書、試験報告書



認定制度

認定事業者のアウトプット (ISO/IEC 17025認定事業者の場合)

認定機関



認定

適合性評価機関
(校正事業者、試験事業者)





校正証明書、試験報告書



認定制度

校正証明書・試験報告書

(JCSS校正事業者が発行)



JCSS
JCSS 0000

校正証明書

依頼者	XXXXXX
住所	XXXXXX
品名	XXXXXX
型式	XXXXXX

.....

東京都XX区〇〇町1-2-3
株式会社〇〇校正センター
所長 XXXXX

.....
.....

(JNLA試験事業者が発行)



JNLA
JNLA 00000JP

試験報告書

依頼者	XXXXXX
住所	XXXXXX
品名	XXXXXX
型式	XXXXXX

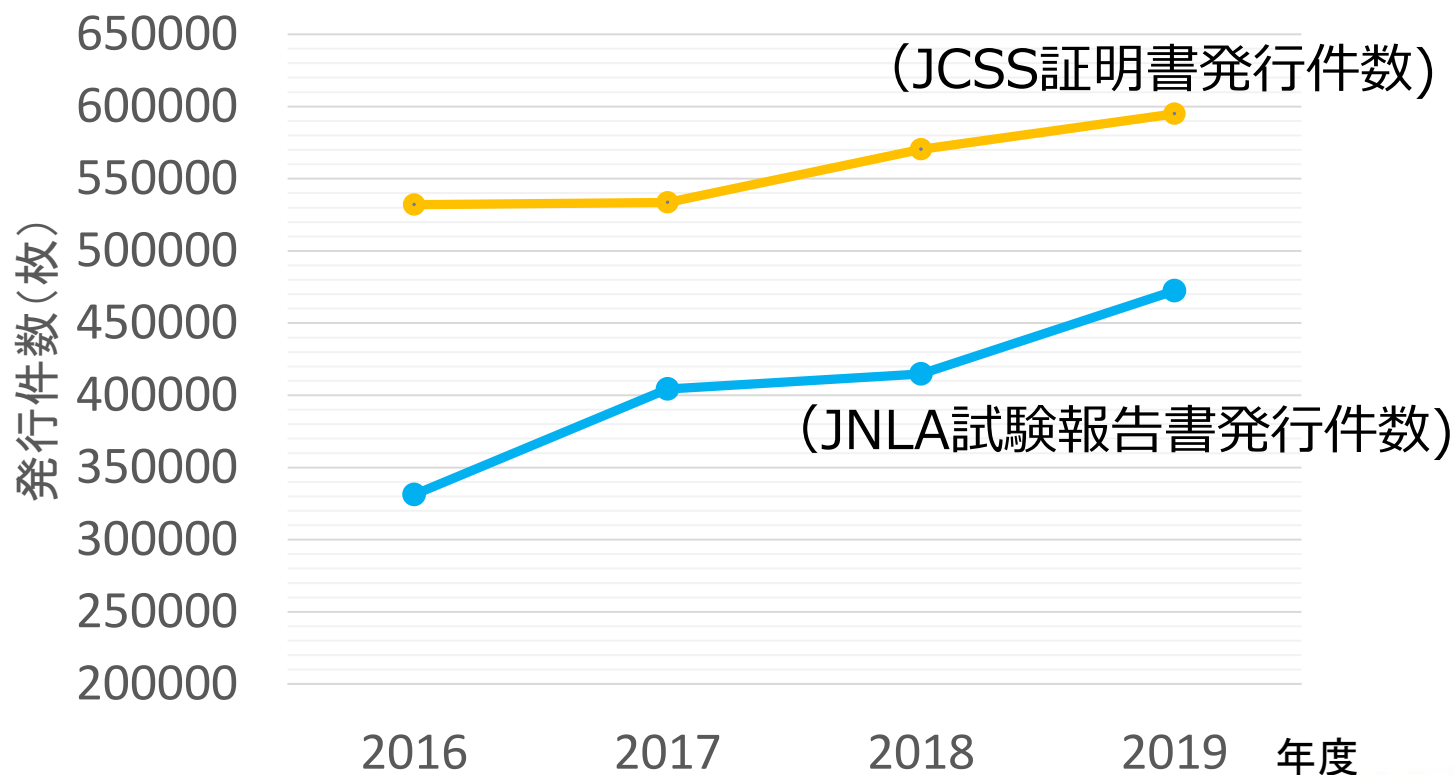
.....

東京都XX区〇〇町1-2-3
株式会社〇〇試験センター
所長 XXXXX

.....
.....

校正証明書の発行件数

約60万枚／年のJCSS校正証明書、約50万枚／年のJNLA試験報告書が発行されている



証明書・報告書の行く先は？



本日の内容

1. 認定事業者のアウトプット
2. 校正証明書・試験報告書の活用事例
 - 2-1. 自動車産業の場合
 - 2-2. 建築産業の場合
3. まとめ



2 - 1. 自動車産業の場合

自動車部品



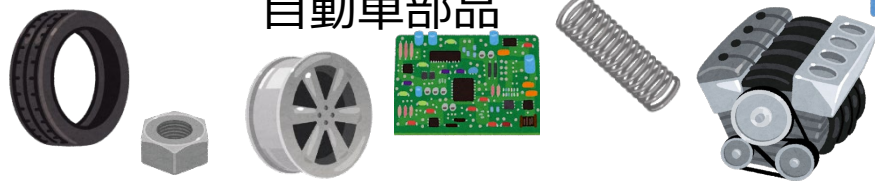
2 - 1. 自動車産業の場合

試験事業者により硬
さや耐久性について
試験された材料



試験報告書
があるから
安心！

自動車部品



2-1. 自動車産業の場合



校正証明書
があるから
安心！

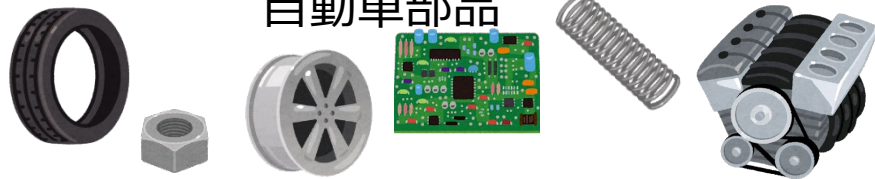
校正事業者により
校正された計測器

試験
さや
試験された材料

JCSS



自動車部品



2 - 1. 自動車産業の場合

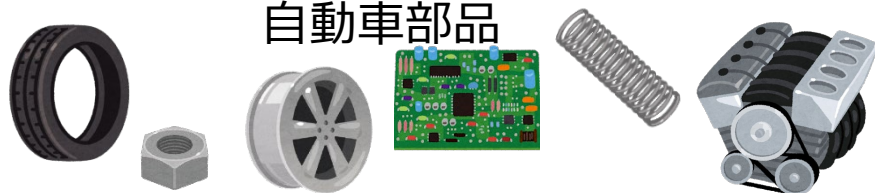
校正事業者により
校正された計測器



試験事業者により硬
さや耐久性について
試験された材料



自動車部品



品質が信頼
できるから
安心!



校正事業者、
試験事業者に
よる性能確認



2 - 1. 自動車産業の場合

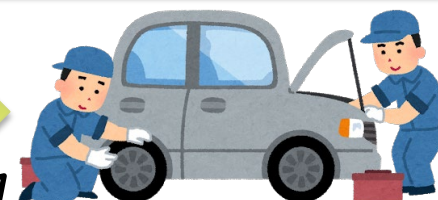
校正事業者により
校正された計測器



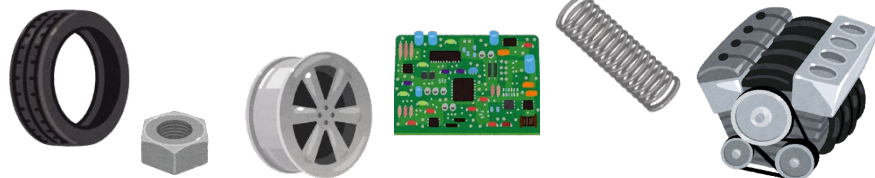
試験事業者により硬
さや耐久性について
試験された材料



校正事業者に
より校正され
た計測器



校正証明書
があるから
安心！

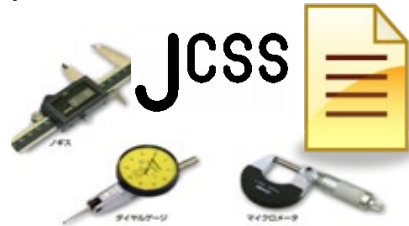


校正事業者、
試験事業者に
よる性能確認

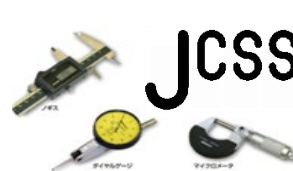


2 - 1. 自動車産業の場合

校正事業者により
校正された計測器

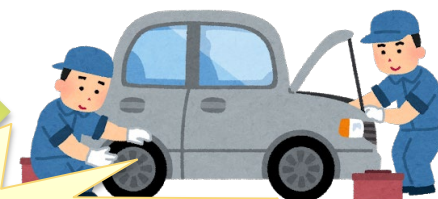


試験事業者により硬
さや耐久性について
試験された材料



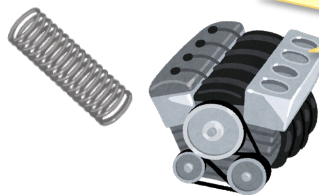
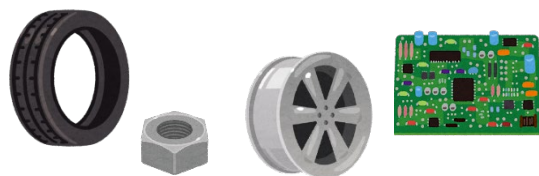
JCSS

校正事業者に
より校正され
た計測器



IATF16949
への対応

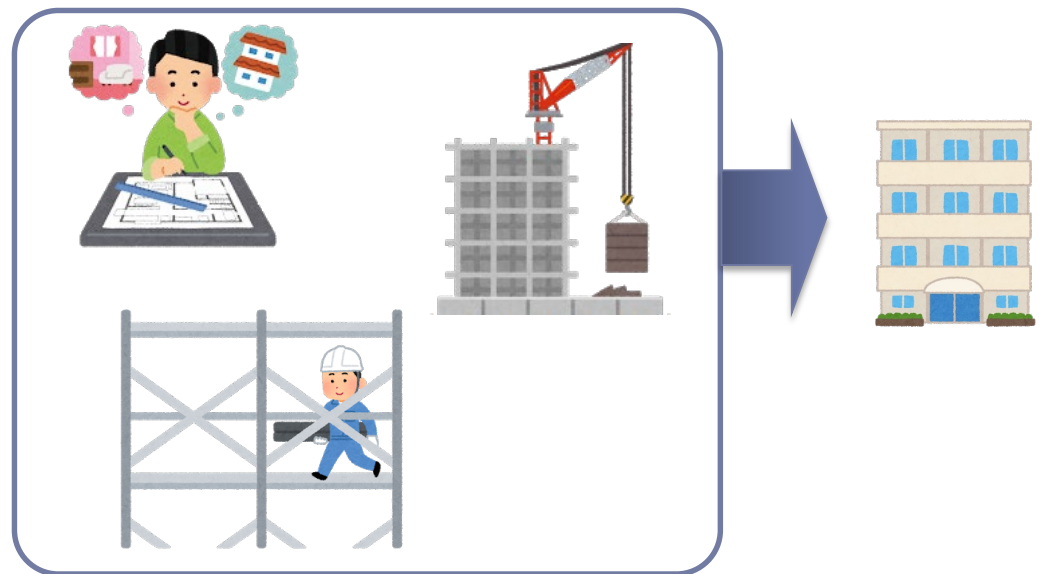
第三者証明
の連鎖



校正事業者、
試験事業者に
よる性能確認

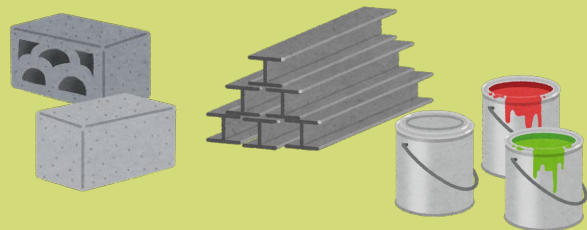


2 - 2. 建築産業の場合

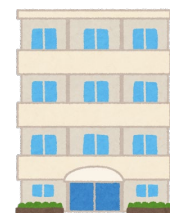
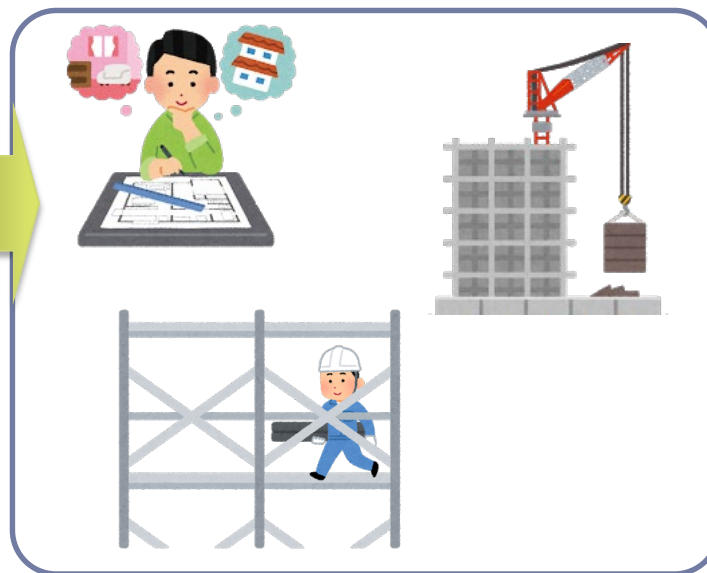


2-2. 建築産業の場合

試験報告書
があるから
安心！



試験事業者
により試験
された材料



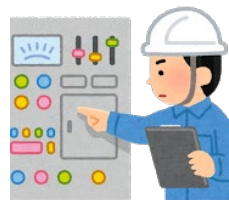
2 - 2. 建築産業の場合

JCSS

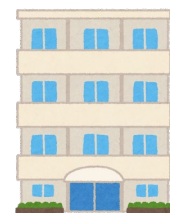
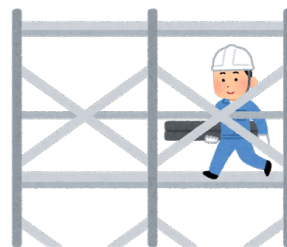
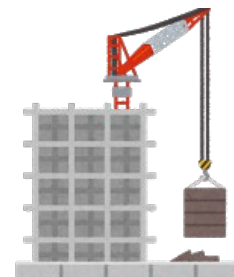
JCSS登録事業者により試験機を校正



校正証明書があるから安心!



試験事業者により試験された材料



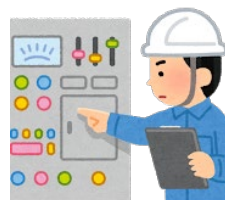
2 - 2. 建築産業の場合

JCSS

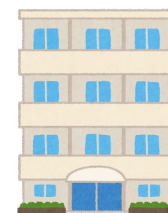
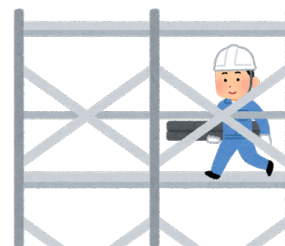
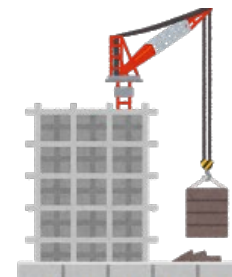
JCSS登録事業者により試験機を校正



第三者証明に
の連鎖



試験事業者により試験された材料



さらに認定の活用事例を 知りたい場合は・・・

- IAJapanホームページにて公開しています

JCSS

の活用事例は[こちら](#)



の活用事例は[こちら](#)

QRコードでも



国際機関からの情報

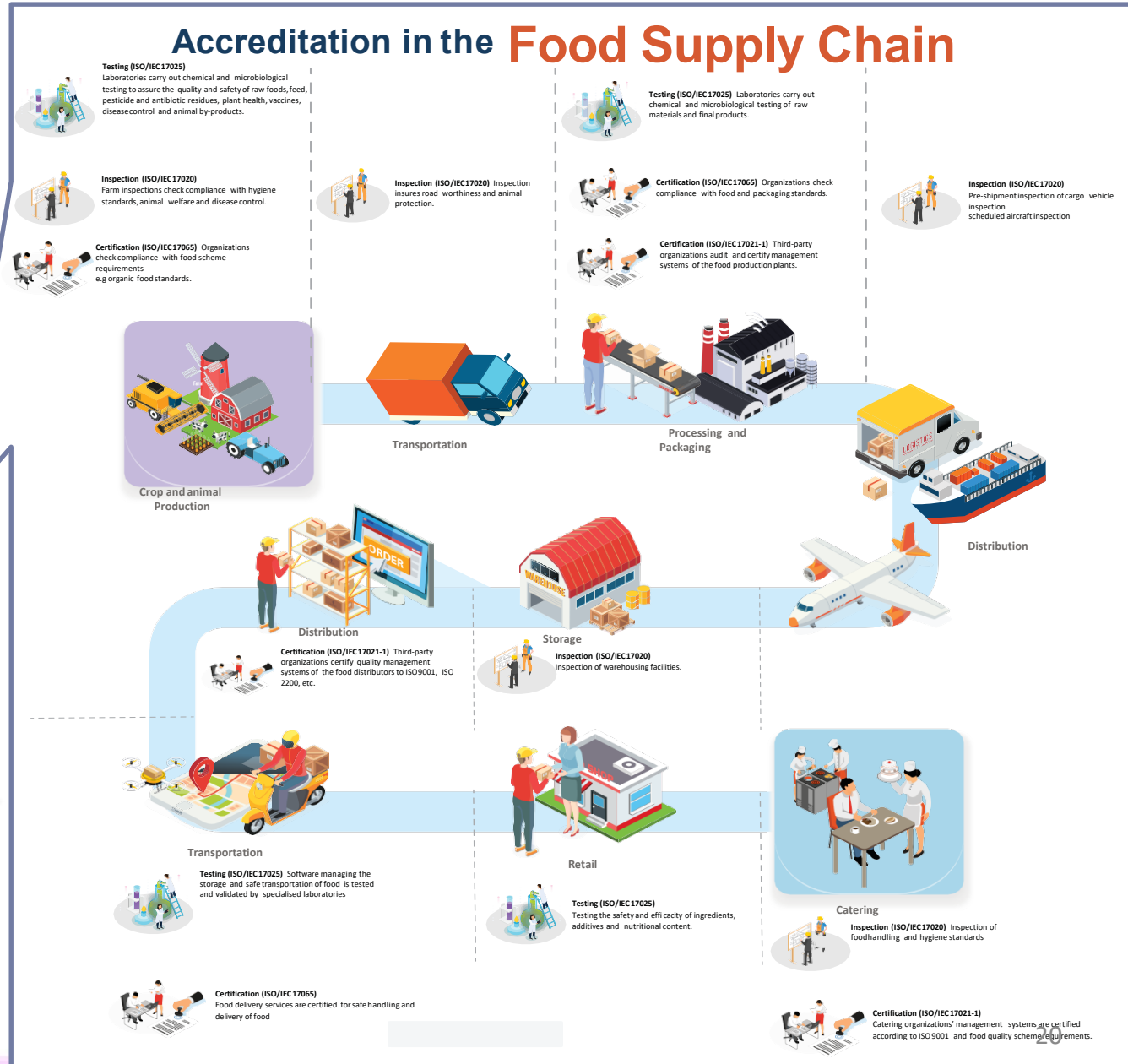
Accreditation:
Improving food safety

World Accreditation Day
9 June 2020
(#WAD2020)

「世界認定推進の日」
についての詳細は

[こちら](#)

QRコードでも



令和2年度JACセミナー

- テーマ：食品の安全性を高める
- 開催日：2020年10月5日（月）
- 時 間：10:00 - 16:30（予定）
- 開催形態：Zoomによるオンラインセミナー
- 主 催：日本認定機関協議会（JAC）
- 参加費：無料（事前申込制）
- お申込みは[こちら](#)から

QRコードでも



皆様のご参加をお待ちしております！

本日の内容

1. 認定事業者のアウトプット
2. 校正証明書・試験報告書の活用事例
 - 2-1. 自動車産業の場合
 - 2-2. 建築産業の場合
3. まとめ



まとめ

- 校正事業者、試験事業者のアウトプットである校正証明書や試験報告書は様々な産業で利用されている。
- それらは一般ユーザーの目にはつきにくいが、効率的な産業の現場や流通を支える存在である。

身のまわりにも・・・



認定事業者により
試験が行われているから安心！

ご清聴ありがとうございました

お問い合わせ先 NITE講座認定センター事務局
製品評価技術基盤機構 認定センター
電話： 03-3481-1948 ファックス：03-3481-1937
メール：iajapan-info@nite.go.jp