

山麩 純米酒

# 乳酸菌

酒母造り選抜試験に採用  
22株分譲中

醸造はもちろん、各種乳酸発酵に  
お試してください

生酏山麩  
特別純米酒「のろし」  
黄桜株式会社

黄桜株式会社、地方独立行政法人 京都市産業技術研究所、国立研究開発法人 産業技術総合研究所などのグループは、NBRCが提供した乳酸菌を用いて日本酒の伝統的な醸造手法である「生酏（きもと）造り」による高品質な日本酒を製造するプロセスの開発に成功しました。黄桜株式会社は、この技術と乳酸菌を用いて生酏山麩特別純米酒「のろし」の製造・販売を行いました。

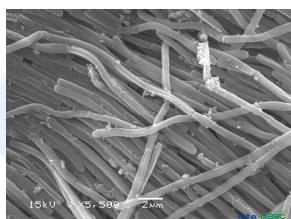
既に「のろし」の販売は終了していますが、この乳酸菌と製造プロセスは同社の他の日本酒にも活用されています。





# ★生酏山廃純米酒の開発に供された乳酸菌\*1

NBRC番号	選抜株*2	学名	分離源
NBRC 3425		<i>Lactobacillus rhamnosus</i>	不明
NBRC 3541		<i>Lactobacillus sakei</i>	不明
NBRC 13953		<i>Lactobacillus delbrueckii</i> subsp. <i>bulgaricus</i>	ヨーグルト
NBRC 15883		<i>Lactobacillus casei</i>	チーズ
NBRC 15885		<i>Lactobacillus fermentum</i>	発酵ビーツ
NBRC 15891	○	<i>Lactobacillus plantarum</i> subsp. <i>plantarum</i>	キャベツの漬け物
NBRC 15892		<i>Lactobacillus reuteri</i>	腸
NBRC 15893	○	<i>Lactobacillus sakei</i> subsp. <i>sakei</i>	酏
NBRC 101973		<i>Lactobacillus plantarum</i>	まんじゅうの発酵生地
NBRC 101974		<i>Lactobacillus plantarum</i>	まんじゅうの発酵生地
NBRC 101975		<i>Lactobacillus plantarum</i>	すんき漬け
NBRC 101977 *3		<i>Lactobacillus plantarum</i>	アルコール飲料のスターター
NBRC 101978 *3	○	<i>Lactobacillus plantarum</i>	アルコール飲料のスターター
NBRC 103853		<i>Lactobacillus senmaizukei</i>	ピクルス
NBRC 106101 *3		<i>Lactobacillus concavus</i>	蒸留酒発酵用セラールの壁
NBRC 107129		<i>Lactobacillus curvatus</i>	白菜漬け
NBRC 107130		<i>Lactobacillus sakei</i>	白菜漬け
NBRC 107147		<i>Lactobacillus brevis</i>	人糞
NBRC 107152		<i>Lactobacillus paralimentarius</i>	サワードウ
NBRC 107160		<i>Lactobacillus nodensis</i>	漬け物
NBRC 109604	○	<i>Lactobacillus plantarum</i>	ワイン
NBRC 109618		<i>Lactobacillus rapi</i>	すんき漬け



\*1 表の22株は、すべて桿状乳酸菌で、これらだけでは正常な生酏系酒母（山廃酒母を含む）を育成することはできません。また、桿状乳酸菌だけでなく、硝酸還元菌や球状乳酸菌による微生物遷移が必要となります。

\*2 小仕込み試験等の結果から選抜した生酏系酒母育成に適した株

\*3 原産国が海外である株

本乳酸菌は、平成25～27年度戦略的基盤技術高度化支援事業（サポイン事業）『世界市場を開拓するSake・大吟醸生産システムの革新』において、杜氏の勘に頼っていた醸造プロセスの一部を分析・測定技術により数値化し、発酵状態の管理を数値やグラフで評価できる新しいプロセス管理技術を開発の際に供された乳酸菌です。

## 分譲手数料（1標品あたり/税別）

公的機関 教育機関	その他民間 試験研究機関
4,000円	8,000円

ご注文はWebから

NBRC 入手



【お問い合わせ】

独立行政法人  
製品評価技術基盤機構  
バイオテクノロジーセンター  
生物資源利用促進課

〒292-0818 千葉県木更津市かずさ鎌足2-5-8  
TEL: 0438-20-5763, FAX: 0438-52-2329  
E-mail: : nbrc@nite.go.jp  
URL: https://www.nite.go.jp/