

2.4. 調理用加熱器具(ガス・電気)

| | | |
|------|-----------------------|---|
| i) | 使用する調理用加熱器具の種類(ガス・電気) | 1 |
| ii) | 調理用加熱器具の使用時間(平日) | 2 |
| iii) | 調理用加熱器具の使用時間(休日) | 3 |

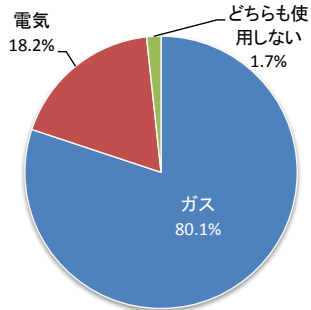
使用する調理用加熱器具の種類(ガス・電気)

消費者製品 - 調理用加熱器具(ガス・電気)

調査年度: H19

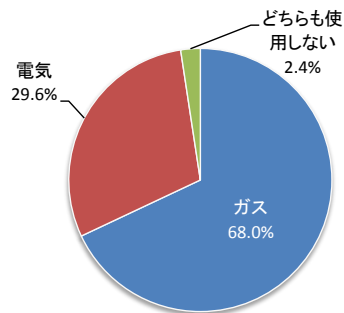
調理用加熱器具としてガス、電気のどちらを使うかを、全体及び住居タイプごとに示す。

全体



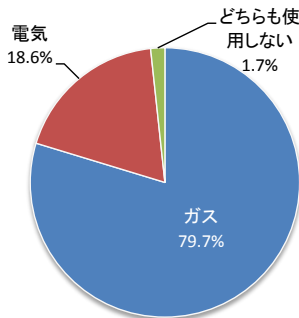
n=1,060

ワンルーム¹⁾



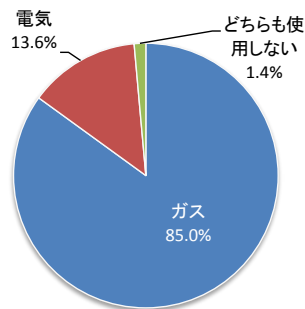
n=125

DK,LDKタイプ²⁾



n=582

キッチン独立タイプ³⁾



n=353

n: 有効回答数

1) 居室が1部屋のみで、キッチンとのしきりがないタイプ

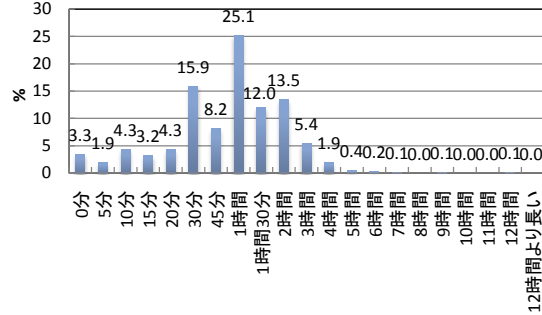
2) ダイニングキッチン(DK) やリビングダイニングキッチン(LDK)のように、台所と他の部屋が空間でつながっているタイプ

3) 独立した台所があるタイプ

調理用加熱器具の使用時間(平日)
 消費者製品－調理用加熱器具(ガス・電気)
 調査年度:H19

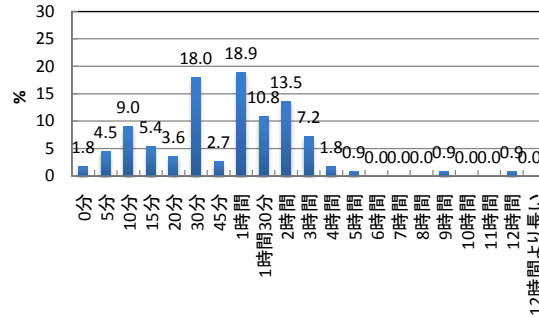
平日の調理用加熱器具の使用時間について、全体及び住居タイプごとに示す。

全体



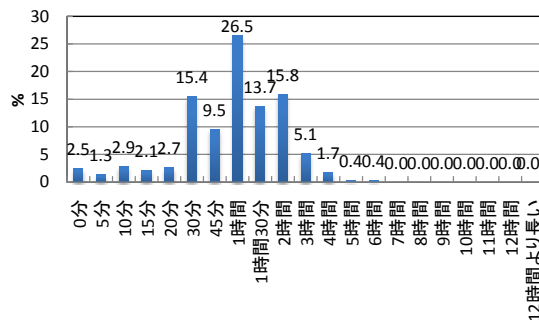
n=1,060

ワンルーム¹⁾



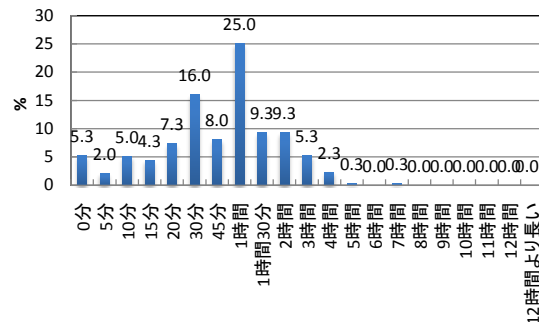
n=125

DK.LDKタイプ²⁾



n=582

キッチン独立タイプ³⁾



n=353

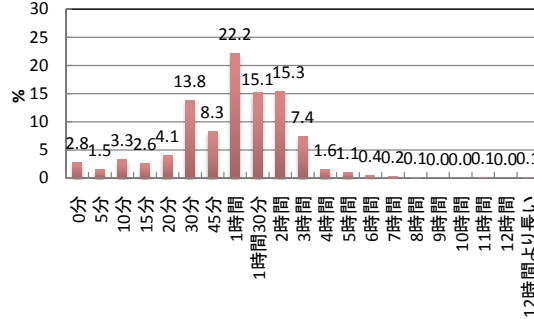
n: 有効回答数

- 1) 居室が1部屋のみで、キッチンとのしきりが無いタイプ
- 2) ダイニングキッチン(DK)やリビングダイニングキッチン(LDK)のように、台所と他の部屋が空間でつながっているタイプ
- 3) 独立した台所があるタイプ

調理用加熱器具の使用時間(休日)
 消費者製品－調理用加熱器具(ガス・電気)
 調査年度:H19

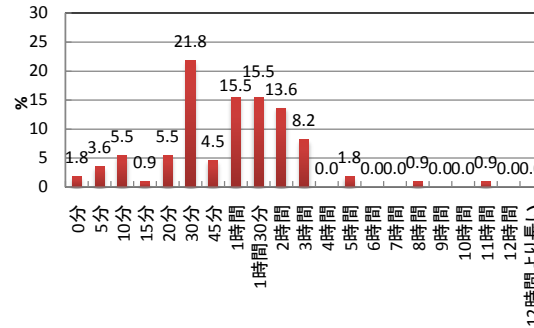
休日の調理用加熱器具の使用時間について、全体及び住居タイプごとに示す。

全体



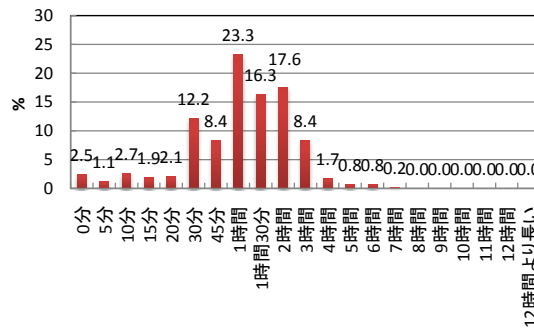
n=1,060

ワンルーム¹⁾



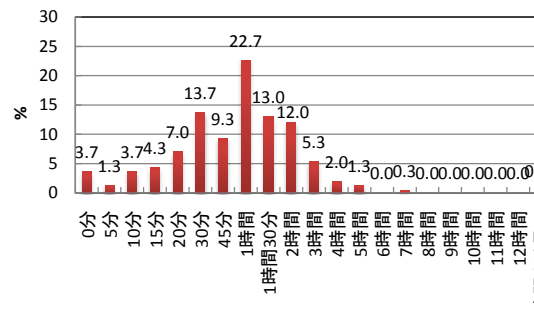
n=125

DK.LDKタイプ²⁾



n=582

キッチン独立タイプ³⁾



n=353

n: 有効回答数

- 1) 居室が1部屋のみで、キッチンとのしきりが無いタイプ
- 2) ダイニングキッチン(DK)やリビングダイニングキッチン(LDK)のように、台所と他の部屋が空間でつながっているタイプ
- 3) 独立した台所があるタイプ

改訂履歴

平成22年 8月 初版