

2.11. 消臭・芳香剤(2) 居室

i)	居室内での消臭・芳香剤等の使用の有無(性別)	1
ii)	居室内での消臭・芳香剤等の使用の有無(年代別)	2
iii)	居室内での消臭・芳香剤等の使用の種類(性別・タイプ別)	3
iv)	居室内での消臭・芳香剤等の使用の種類(年代別・タイプ別)	4
v)	居室内での消臭・芳香剤(ポンプ式スプレー)使用頻度(性別)	6
vi)	居室内での消臭・芳香剤(ポンプ式スプレー)使用頻度(年代別)	8
vii)	居室内での消臭・芳香剤(エアゾールスプレー)の使用頻度(性別)	10
viii)	居室で使用する消臭・芳香剤の購入頻度	13
ix)	居室内にある消臭・芳香剤の数(性別)	14
x)	居室内にある消臭・芳香剤の数(年代別)	16

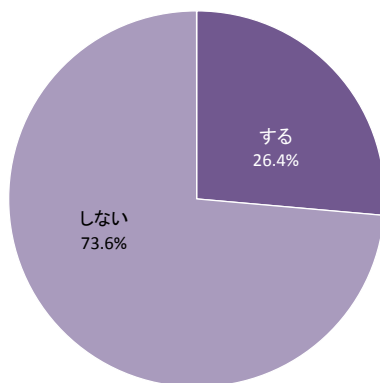
居室内での消臭・芳香剤等の使用の有無(性別)

消費者製品－消臭・芳香剤
調査年度：H20

居室内での消臭・芳香剤等の使用の有無を、全体及び男女別に示す。

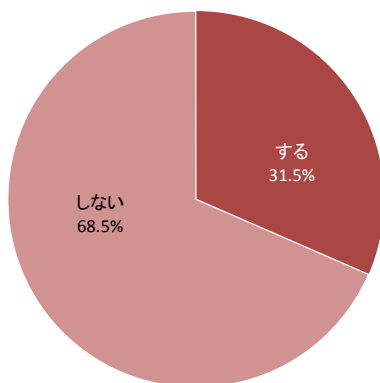
居室：寝室以外でテレビを見たりくつろいだりする部屋

全体



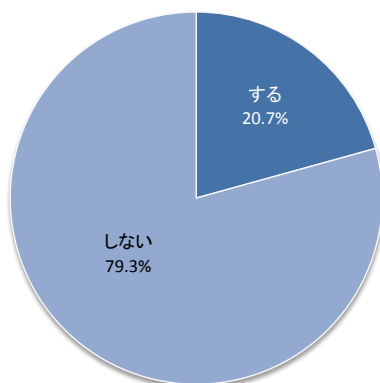
n=1,383

女性



n=726

男性



n=657

n: 有効回答数

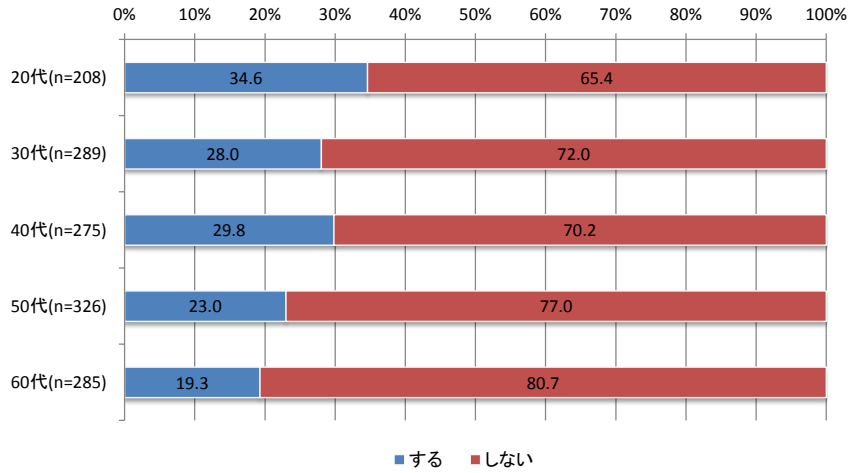
居室内での消臭・芳香剤等の使用の有無(年代別)

消費者製品 - 消臭・芳香剤

調査年度: H20

居室内での消臭・芳香剤等の使用の有無を、年代別に示す。

居室 : 寝室以外でテレビを見たりくつろいだりする部屋



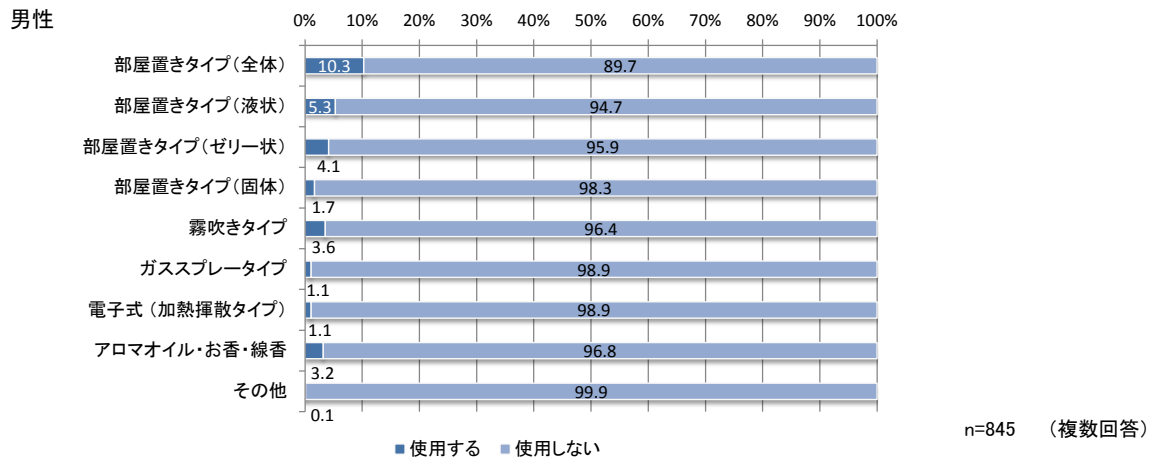
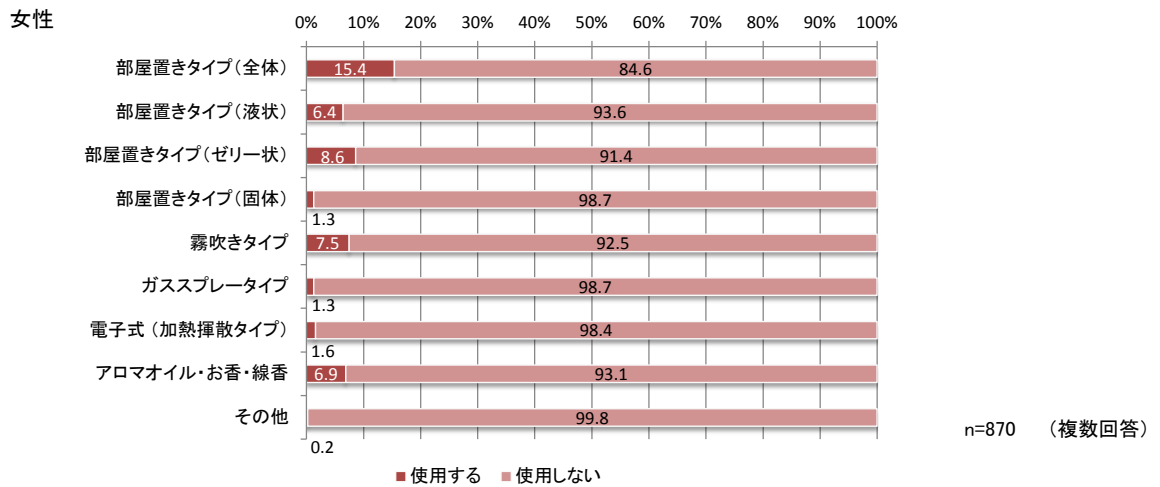
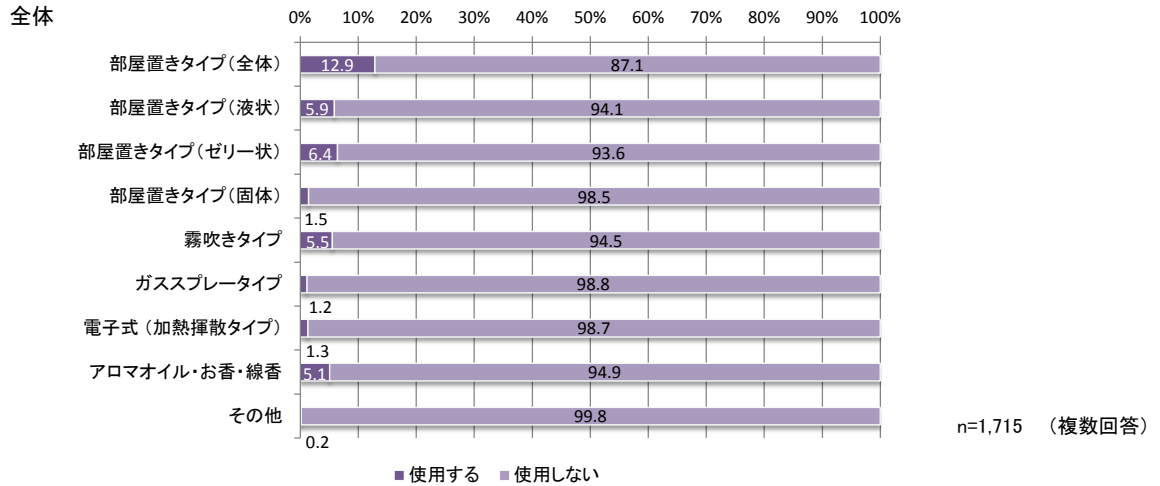
n: 有効回答数

居室内での消臭・芳香剤等の使用の種類(性別・タイプ別)

消費者製品-消臭・芳香剤
調査年度:H20

消臭・芳香剤等の使用の種類を、全体及び男女別にタイプ別で示す。

居室：寝室以外でテレビを見たりくつろいだりする部屋
部屋置きタイプ(全体)：部屋置きタイプ(液状)、(ゼリー状)、(固体)を纏めたものを表している。



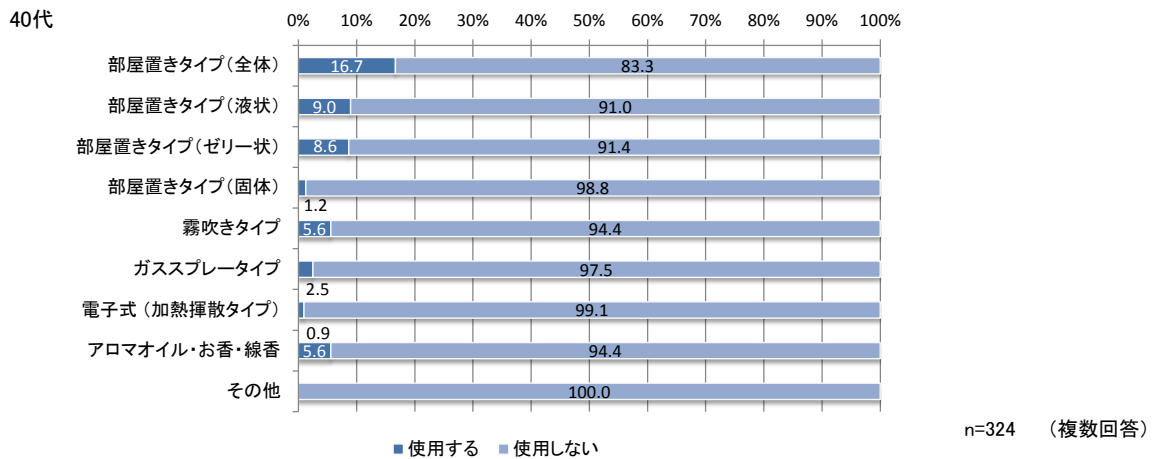
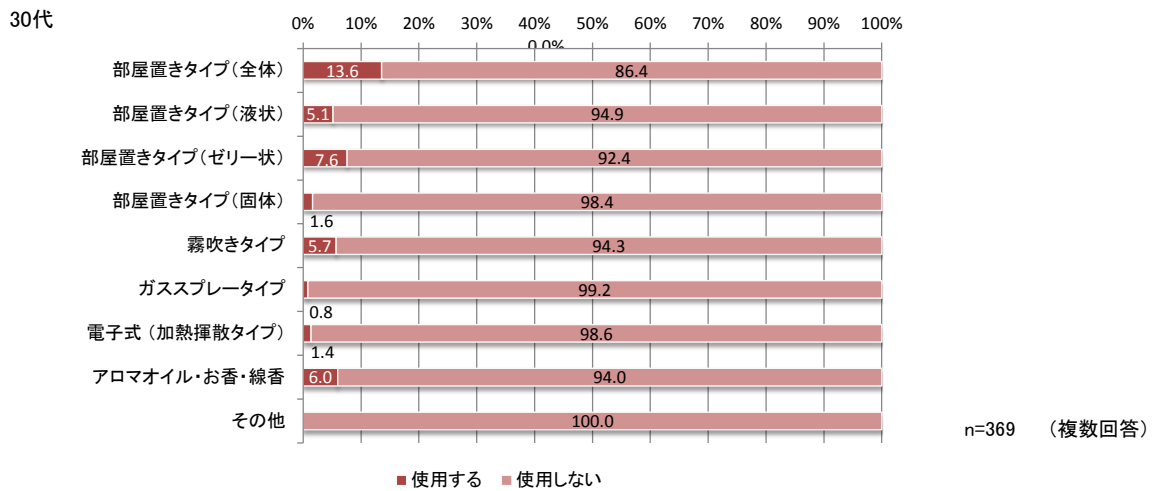
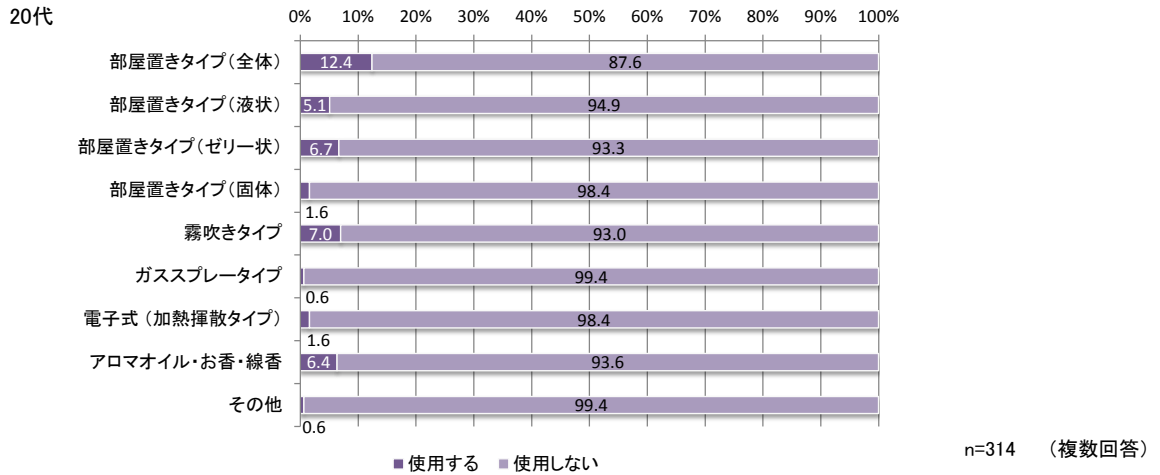
n:有効回答数

居室内での消臭・芳香剤等の使用の種類(年代別・タイプ別)

消費者製品-消臭・芳香剤
調査年度:H20

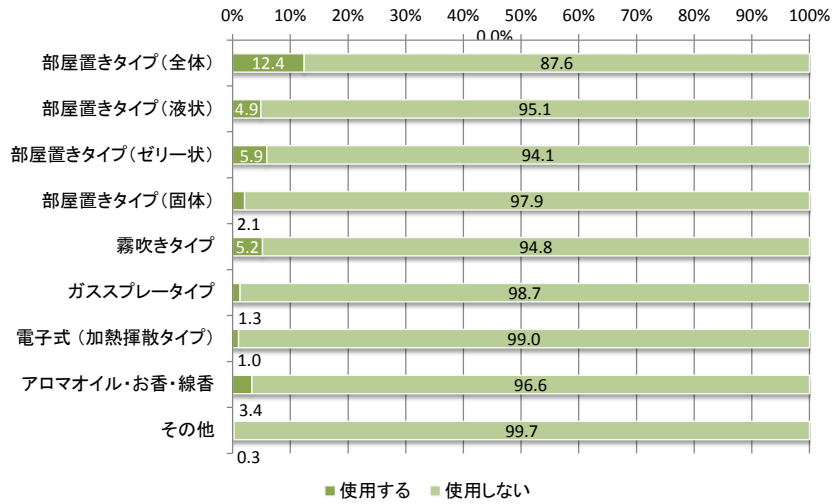
消臭・芳香剤等の使用の種類を、年代別にタイプ別で示す。

居室：寝室以外でテレビを見たりくつろいだりする部屋
部屋置きタイプ(全体)：部屋置きタイプ(液状)、(ゼリー状)、(固体)を纏めたものを表している。



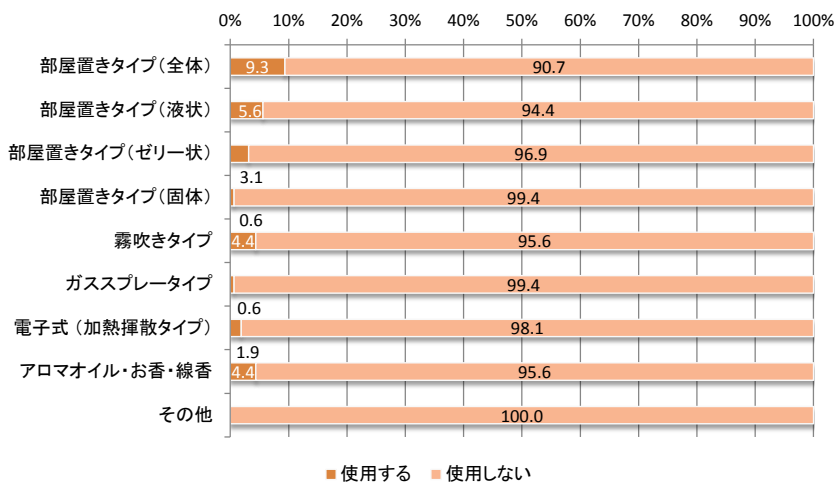
n:有効回答数

50代



n=387 (複数回答)

60代以上



n=321 (複数回答)

n:有効回答数

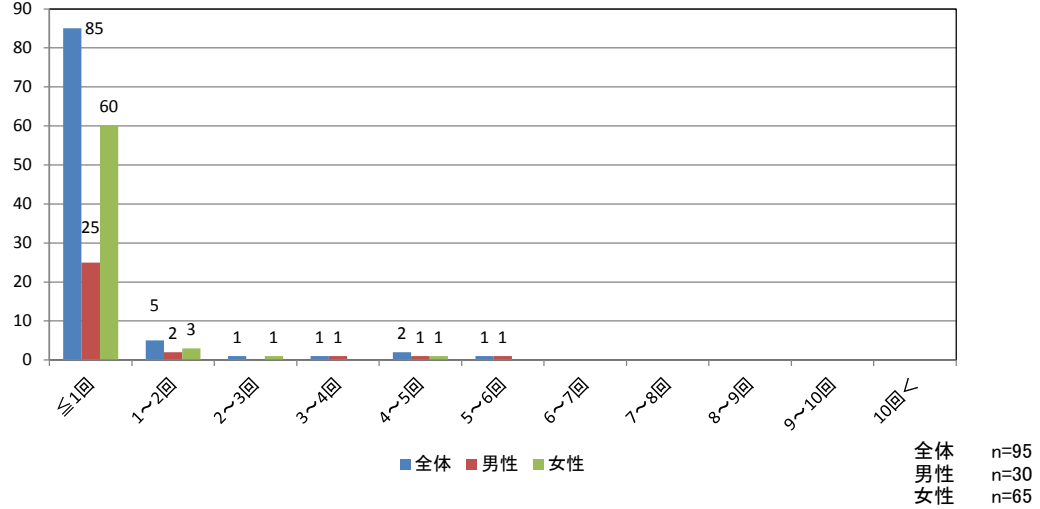
居室内での消臭・芳香剤(ポンプ式スプレー)使用頻度(性別)

消費者製品 - 消臭・芳香剤
調査年度: H20

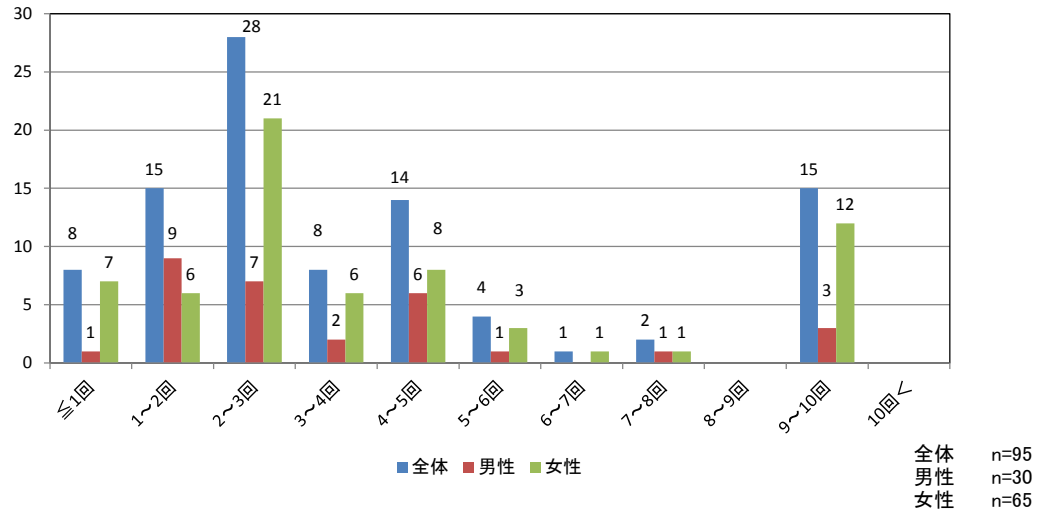
居室内での、消臭・芳香剤(ポンプ式スプレー)の使用頻度を、全体及び男女別に示す。

居室 : 寝室以外でテレビを見たりくつろいだりする部屋

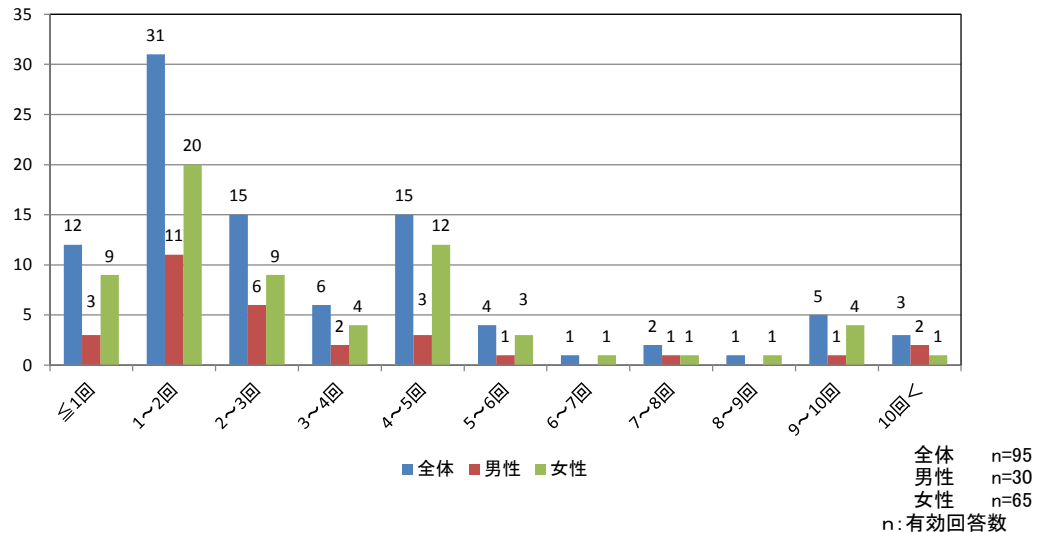
1日あたりの使用回数



1回あたりのプッシュ回数



1日あたりのプッシュ回数



統計値

項目	有効回答数 (n)	最大値 (max)	90%ile	中央値 (median)	10%ile	最小値 (min)	平均値 (mean)	標準偏差 (SD)	最頻値 (mode)	単位 (unit)
1日あたりの使用回数 (全体)	95	6.0	1.6	0.5	0.5	0.5	1.0	1.0	0.5	回/日
1日あたりの使用回数 (男性)	30	6.0	2.2	0.5	0.5	0.5	1.2	1.4	0.5	回/日
1日あたりの使用回数 (女性)	65	5.0	1.0	0.5	0.5	0.5	0.9	0.7	0.5	回/日
1回あたりのプッシュ回数 (全体)	95	10.0	10.0	3.0	2.0	1.0	4.4	2.8	3.0	回/回
1回あたりのプッシュ回数 (男性)	30	10.0	8.2	3.0	2.0	1.0	4.1	2.5	2.0	回/回
1回あたりのプッシュ回数 (女性)	65	10.0	10.0	3.0	1.4	1.0	4.6	3.0	3.0	回/回
1日あたりのプッシュ回数 (全体)	95	25.0	8.0	2.5	1.0	0.5	4.0	4.5	1.5	回/日
1日あたりのプッシュ回数 (男性)	30	25.0	8.2	2.5	1.5	0.5	4.5	5.8	2.0	回/日
1日あたりのプッシュ回数 (女性)	65	25.0	7.6	3.0	1.0	0.5	3.8	3.7	1.5	回/日

- パーセンタイル(%ile)：調査結果(値)を小さいものから順番に並びかえたとき、たとえば小さい方から10%の位置に該当する値を10パーセンタイル、90%の位置に該当する値を90パーセンタイルという。
- 中央値(median)：50パーセンタイル。調査結果(値)を小さいものから順番に並びかえたときの中央の値。
- 標準偏差(SD)：データの散らばり具合を示す指標。
- 最頻値(mode)：調査結果(値)を度数分布で表した場合に、最も度数の多い値。

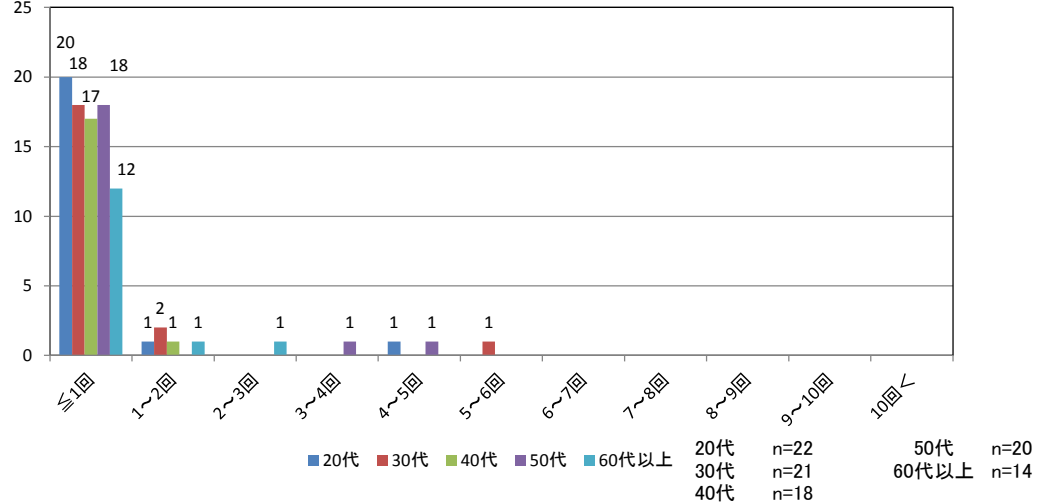
居室内での消臭・芳香剤(ポンプ式スプレー)使用頻度(年代別)

消費者製品-消臭・芳香剤
調査年度:H20

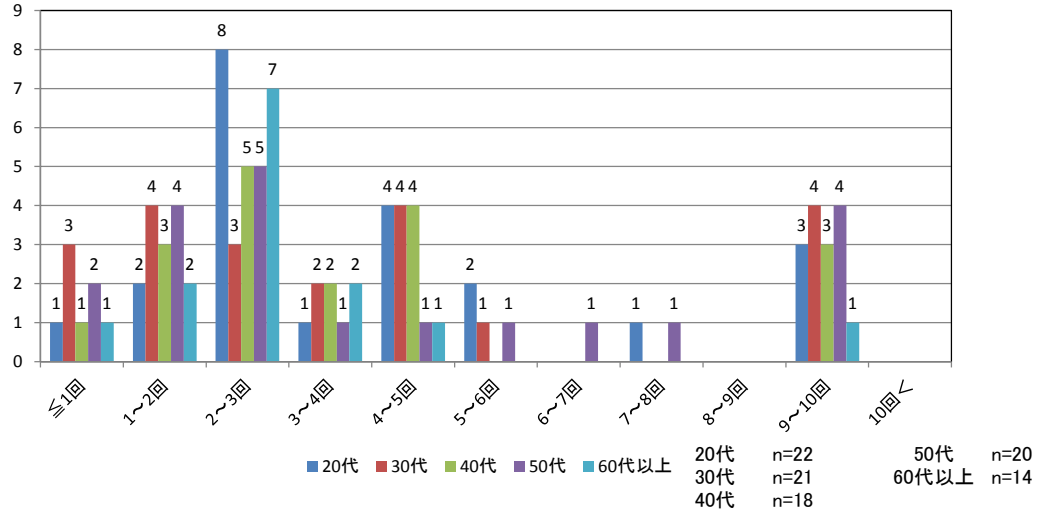
居室内での、消臭・芳香剤(ポンプ式スプレー)の使用頻度を、年代別に示す。

居室：寝室以外でテレビを見たりくつろいだりする部屋

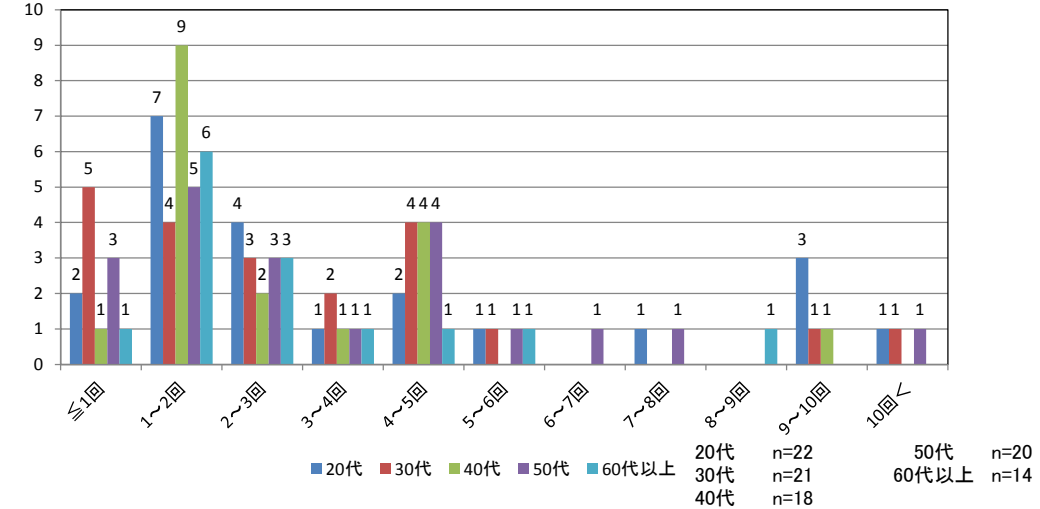
1日あたりの使用回数



1回あたりのプッシュ回数



1日あたりのプッシュ回数



n:有効回答数

統計値

項目	有効回答数 (n)	最大値 (max)	90%ile	中央値 (median)	10%ile	最小値 (min)	平均値 (mean)	標準偏差 (SD)	最頻値 (mode)	単位 (unit)
1日あたりの使用回数 (20代)	22	5.0	1.0	0.8	0.5	0.5	1.0	1.0	0.5	回/日
1日あたりの使用回数 (30代)	21	6.0	2.0	0.5	0.5	0.5	1.0	1.2	0.5	回/日
1日あたりの使用回数 (40代)	18	2.0	1.0	0.5	0.5	0.5	0.7	0.4	0.5	回/日
1日あたりの使用回数 (50代)	20	5.0	1.3	0.8	0.5	0.5	1.1	1.2	0.5	回/日
1日あたりの使用回数 (60代以上)	14	3.0	1.7	0.8	0.5	0.5	1.0	0.7	0.5	回/日
1回あたりのプッシュ回数 (20代)	22	10.0	9.8	3.5	2.1	1.0	4.7	2.7	3.0	回/回
1回あたりのプッシュ回数 (30代)	21	10.0	10.0	4.0	1.0	1.0	4.5	3.1	10.0	回/回
1回あたりのプッシュ回数 (40代)	18	10.0	10.0	3.5	2.0	1.0	4.4	2.8	3.0	回/回
1回あたりのプッシュ回数 (50代)	20	10.0	10.0	3.0	1.9	1.0	4.8	3.3	3.0	回/回
1回あたりのプッシュ回数 (60代以上)	14	10.0	4.7	3.0	2.0	1.0	3.5	2.1	3.0	回/回
1日あたりのプッシュ回数 (20代)	22	25.0	10.0	3.0	1.5	0.5	4.9	5.4	1.5	回/日
1日あたりのプッシュ回数 (30代)	21	24.0	6.0	2.5	1.0	0.5	4.1	5.1	5.0	回/日
1日あたりのプッシュ回数 (40代)	18	10.0	5.0	2.0	1.5	0.5	3.1	2.3	1.5	回/日
1日あたりのプッシュ回数 (50代)	20	25.0	7.1	3.0	1.0	0.5	4.5	5.3	5.0	回/日
1日あたりのプッシュ回数 (60代以上)	14	9.0	5.7	2.3	1.5	0.5	3.1	2.3	2.0	回/日

- パーセンタイル(%ile)：調査結果(値)を小さいものから順番に並びかえたとき、たとえば小さい方から10%の位置に該当する値を10パーセンタイル、90%の位置に該当する値を90パーセンタイルという。
- 中央値(median)：50パーセンタイル。調査結果(値)を小さいものから順番に並びかえたときの中央の値。
- 標準偏差(SD)：データの散らばり具合を示す指標。
- 最頻値(mode)：調査結果(値)を度数分布で表した場合に、最も度数の多い値。

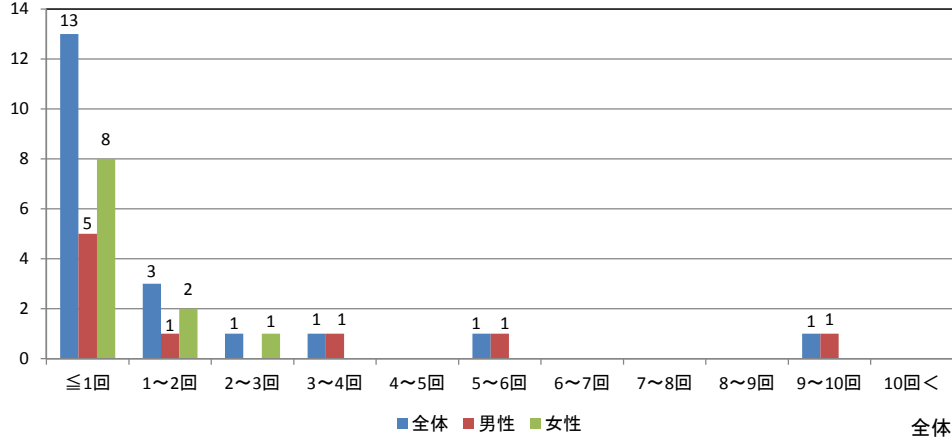
居室内での消臭・芳香剤(エアゾールスプレー)の使用頻度(性別)

消費者製品-消臭・芳香剤
調査年度:H20

居室内での、消臭・芳香剤(エアゾールスプレー)の使用頻度を、全体及び男女別に示す。

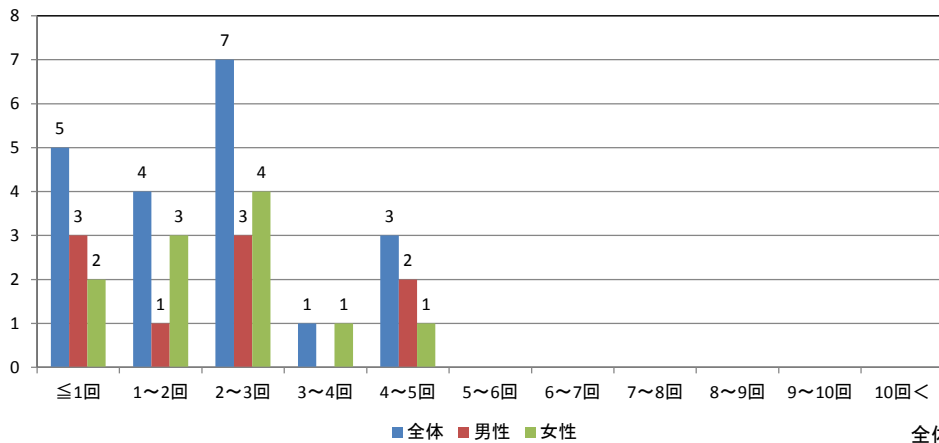
居室：寝室以外でテレビを見たりくつろいだりする部屋

1日あたりの使用回数



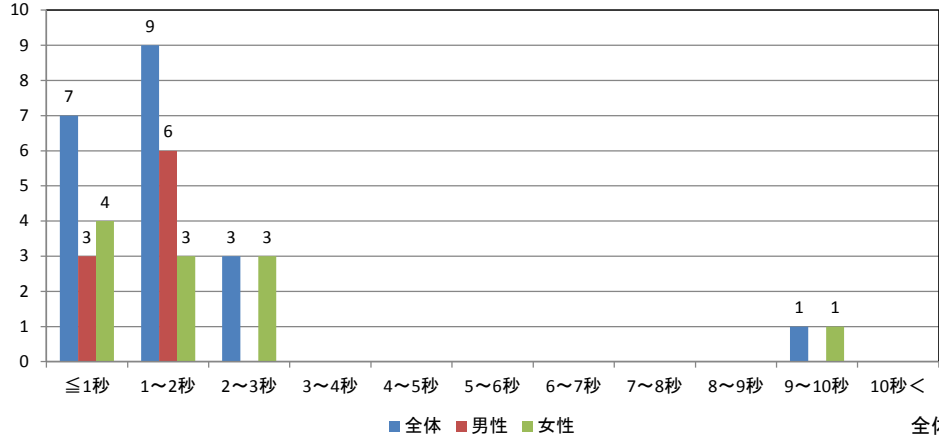
全体 n=20
男性 n=9
女性 n=11

1回あたりのプッシュ回数



全体 n=20
男性 n=9
女性 n=11

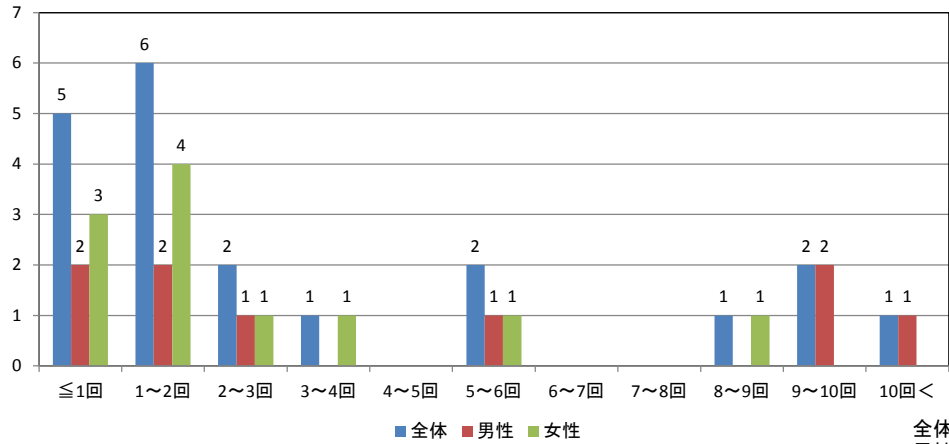
1プッシュあたりの使用秒数



全体 n=20
男性 n=9
女性 n=11

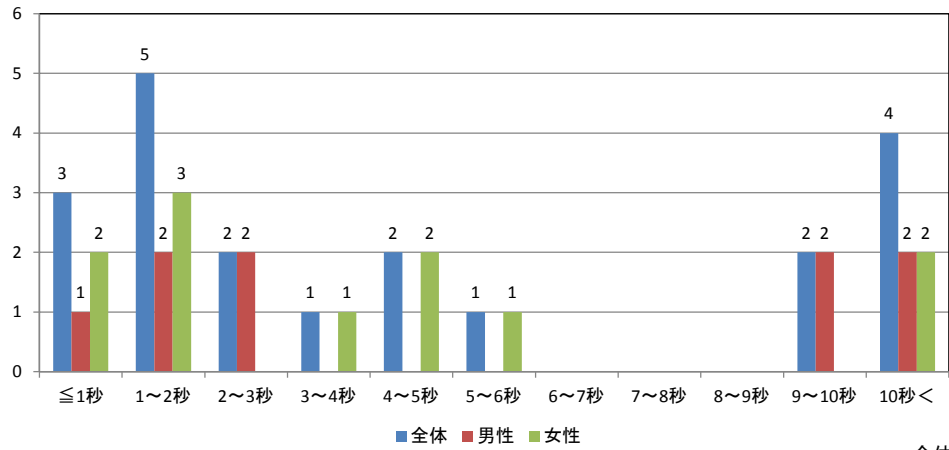
n:有効回答数

1日あたりのプッシュ回数



全体 n=20
男性 n=9
女性 n=11

1日あたりの使用秒数



全体 n=20
男性 n=9
女性 n=11

n:有効回答数

統計値

項目	有効回答数 (n)	最大値 (max)	90%ile	中央値 (median)	10%ile	最小値 (min)	平均値 (mean)	標準偏差 (SD)	最頻値 (mode)	単位 (unit)
1日あたりの使用回数 (全体)	20	10.0	4.2	0.5	0.5	0.5	1.8	2.4	0.5	回/日
1日あたりの使用回数 (男性)	9	10.0	6.8	0.5	0.5	0.5	2.7	3.4	0.5	回/日
1日あたりの使用回数 (女性)	11	3.0	2.0	0.5	0.5	0.5	1.0	0.9	0.5	回/日
1回あたりのプッシュ回数 (全体)	20	5.0	5.0	3.0	1.0	1.0	2.7	1.3	3.0	回/回
1回あたりのプッシュ回数 (男性)	9	5.0	5.0	3.0	1.0	1.0	2.7	1.6	3.0	回/回
1回あたりのプッシュ回数 (女性)	11	5.0	4.0	3.0	1.0	1.0	2.6	1.2	3.0	回/回
1プッシュあたりの 使用秒数(全体)	20	10.0	3.0	2.0	1.0	0.5	2.2	2.0	2.0	秒/回
1プッシュあたりの 使用秒数(男性)	9	2.0	2.0	2.0	0.9	0.5	1.6	0.6	2.0	秒/回
1プッシュあたりの 使用秒数(女性)	11	10.0	3.0	2.0	1.0	1.0	2.6	2.6	1.0	秒/回
1日あたりのプッシュ回数 (全体)	20	12.0	10.0	2.0	0.5	0.5	3.8	3.7	1.5	回/日
1日あたりのプッシュ回数 (男性)	9	12.0	10.4	2.5	0.9	0.5	5.0	4.6	1.5	回/日
1日あたりのプッシュ回数 (女性)	11	9.0	6.0	2.0	0.5	0.5	2.8	2.6	0.5	回/日
1日あたりの使用秒数 (全体)	20	40.0	24.3	3.5	1.0	1.0	8.0	10.5	1.0	秒/日
1日あたりの使用秒数 (男性)	9	24.0	14.4	3.0	1.2	1.0	7.4	7.6	3.0	秒/日
1日あたりの使用秒数 (女性)	11	40.0	27.0	4.0	1.0	1.0	8.5	12.8	1.5	秒/日

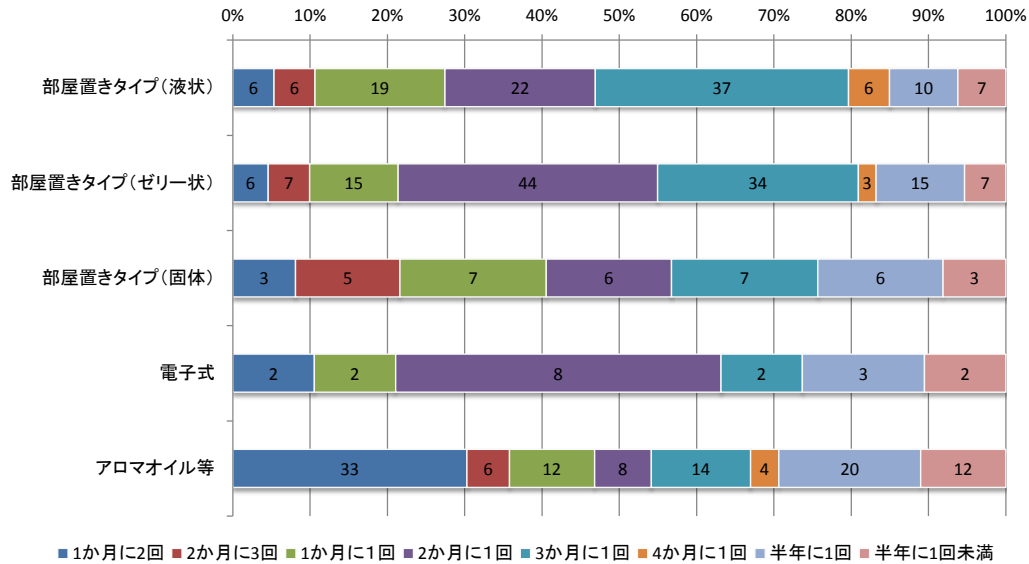
- パーセンタイル(%ile)：調査結果(値)を小さいものから順番に並びかえたとき、たとえば小さい方から10%の位置に該当する値を10パーセンタイル、90%の位置に該当する値を90パーセンタイルという。
- 中央値(median)：50パーセンタイル。調査結果(値)を小さいものから順番に並びかえたときの中央の値。
- 標準偏差(SD)：データの散らばり具合を示す指標。
- 最頻値(mode)：調査結果(値)を度数分布で表した場合に、最も度数の多い値。

居室で使用する消臭・芳香剤の購入頻度

消費者製品－消臭・芳香剤
調査年度：H20

居室で使用する消臭・芳香剤の購入頻度を、タイプ別で示す。

居室：寝室以外でテレビを見たりくつろいだりする部屋



統計値

項目	有効回答数 (n)	最大値 (max)	90%ile	中央値 (median)	10%ile	最小値 (min)	平均値 (mean)	標準偏差 (SD)	最頻値 (mode)	単位 (unit)
部屋置きタイプ(液状)	113	24.0	16.8	4.0	2.0	1.0	7.1	5.9	4.0	回/年
部屋置きタイプ(ゼリー状)	131	24.0	12.0	6.0	2.0	1.0	6.8	5.5	6.0	回/年
部屋置きタイプ(固体)	37	24.0	18.0	6.0	2.0	1.0	8.8	7.2	12.0	回/年
電子式	19	24.0	14.4	6.0	1.8	1.0	7.2	6.7	6.0	回/年
アロマオイル等	109	24.0	24.0	6.0	1.0	1.0	11.1	9.5	24.0	回/年

- パーセンタイル(%ile)：調査結果(値)を小さいものから順番に並びかえたとき、たとえば小さい方から10%の位置に該当する値を10パーセンタイル、90%の位置に該当する値を90パーセンタイルという。
- 中央値(median)：50パーセンタイル。調査結果(値)を小さいものから順番に並びかえたときの中央の値。
- 標準偏差(SD)：データの散らばり具合を示す指標。
- 最頻値(mode)：調査結果(値)を度数分布で表した場合に、最も度数の多い値。

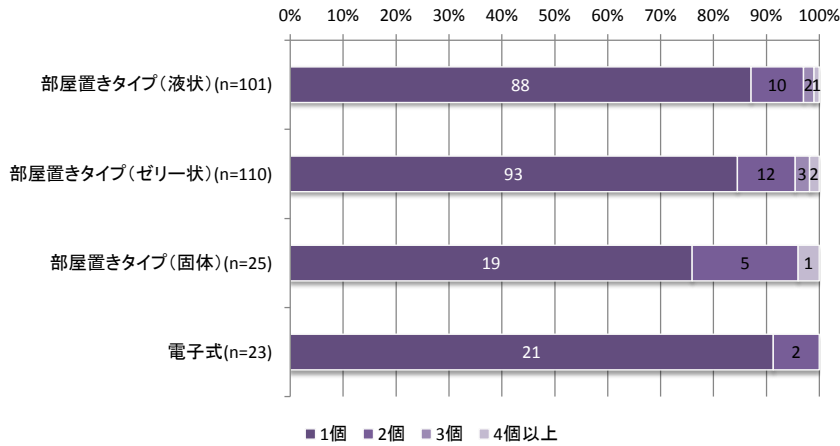
居室内にある消臭・芳香剤の数(性別)

消費者製品 - 消臭・芳香剤
調査年度: H20

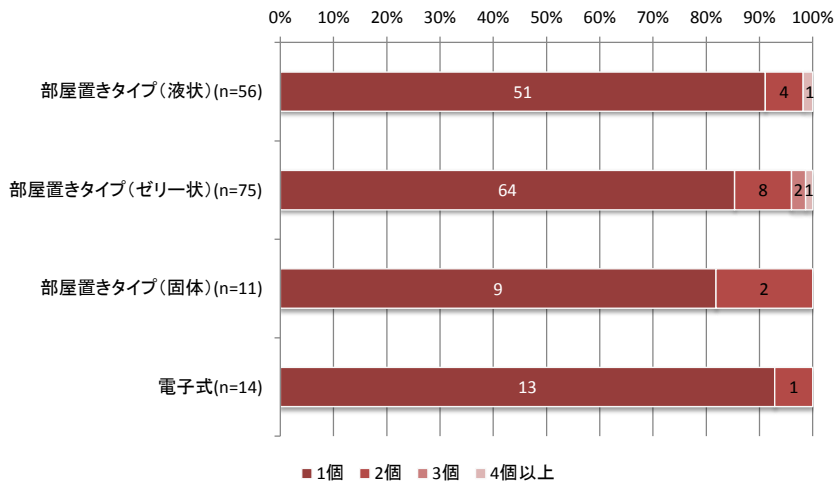
居室で使用する消臭・芳香剤の数を、全体及び男女別にタイプ別で示す。

居室 : 寝室以外でテレビを見たりくつろいだりする部屋

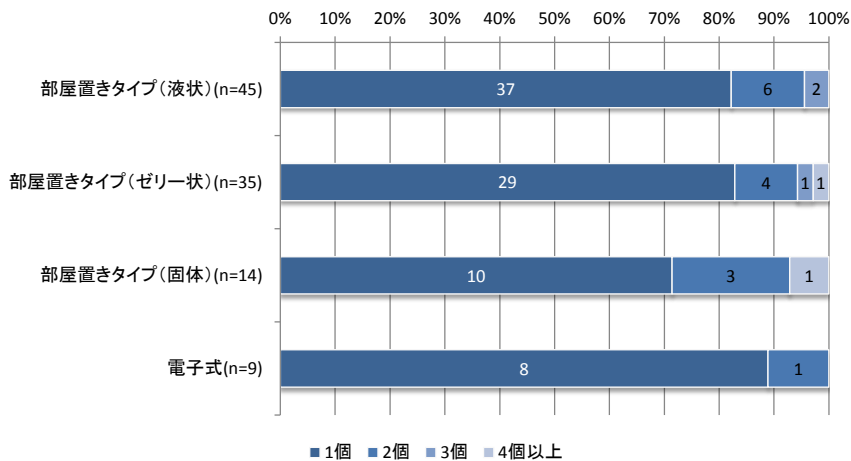
全体



女性



男性



n: 有効回答数

統計値

項目	有効回答数 (n)	最大値 (max)	90%ile	中央値 (median)	10%ile	最小値 (min)	平均値 (mean)	標準偏差 (SD)	最頻値 (mode)	単位 (unit)
部屋置きタイプ(液状) (全体)	101	4.0	2.0	1.0	1.0	1.0	1.2	0.5	1.0	個
部屋置きタイプ(ゼリー状) (全体)	110	4.0	2.0	1.0	1.0	1.0	1.2	0.6	1.0	個
部屋置きタイプ(固体) (全体)	25	4.0	2.0	1.0	1.0	1.0	1.3	0.7	1.0	個
電子式(全体)	23	2.0	1.0	1.0	1.0	1.0	1.1	0.3	1.0	個
部屋置きタイプ(液状) (男性)	45	3.0	2.0	1.0	1.0	1.0	1.2	0.5	1.0	個
部屋置きタイプ(ゼリー状) (男性)	35	4.0	2.0	1.0	1.0	1.0	1.3	0.7	1.0	個
部屋置きタイプ(固体) (男性)	14	4.0	2.0	1.0	1.0	1.0	1.4	0.9	1.0	個
電子式(男性)	9	2.0	1.2	1.0	1.0	1.0	1.1	0.3	1.0	個
部屋置きタイプ(液状) (女性)	56	4.0	1.0	1.0	1.0	1.0	1.1	0.5	1.0	個
部屋置きタイプ(ゼリー状) (女性)	75	4.0	2.0	1.0	1.0	1.0	1.2	0.6	1.0	個
部屋置きタイプ(固体) (女性)	11	2.0	2.0	1.0	1.0	1.0	1.2	0.4	1.0	個
電子式(女性)	14	2.0	1.0	1.0	1.0	1.0	1.1	0.3	1.0	個

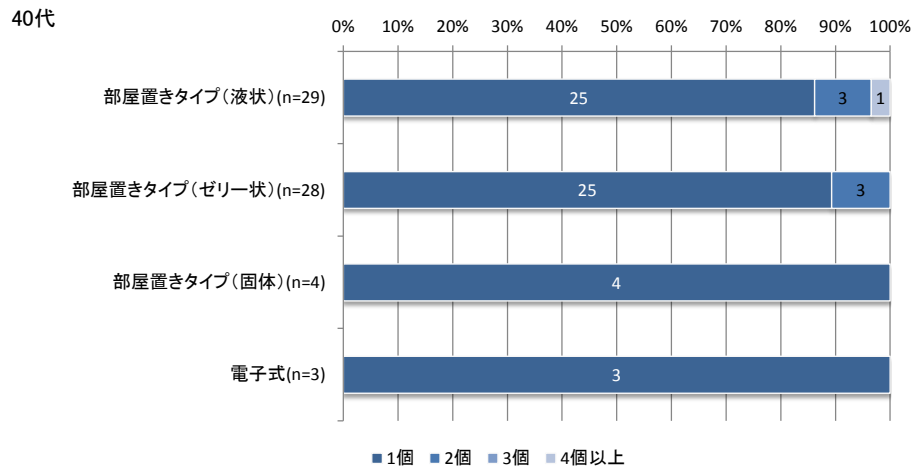
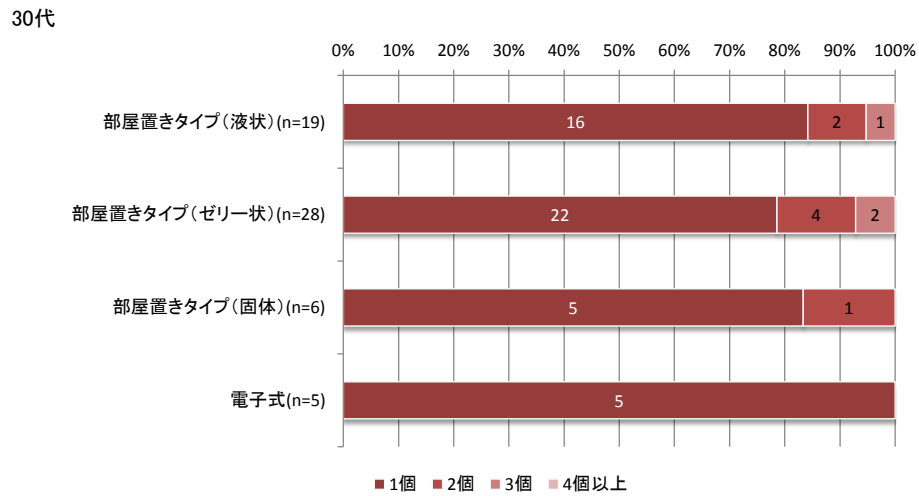
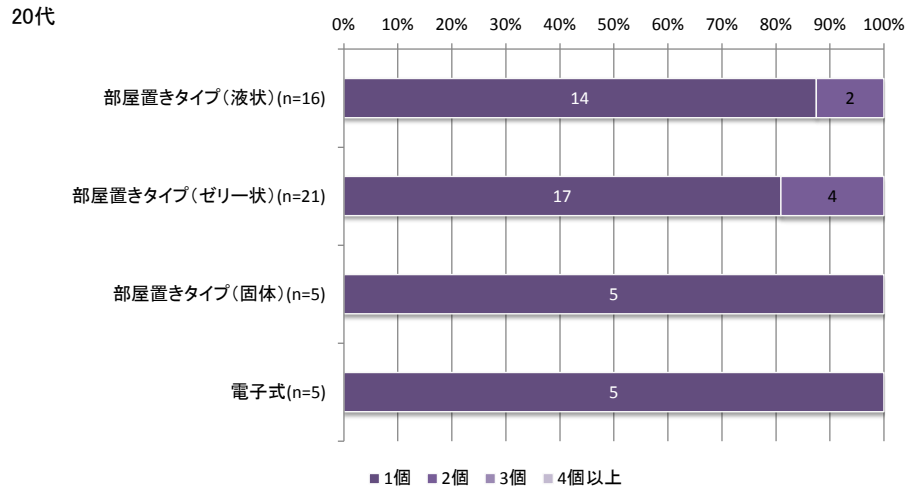
- パーセンタイル(%ile)：調査結果(値)を小さいものから順番に並びかえたとき、たとえば小さい方から10%の位置に該当する値を10パーセンタイル、90%の位置に該当する値を90パーセンタイルという。
- 中央値(median)：50パーセンタイル。調査結果(値)を小さいものから順番に並びかえたときの中央の値。
- 標準偏差(SD)：データの散らばり具合を示す指標。
- 最頻値(mode)：調査結果(値)を度数分布で表した場合に、最も度数の多い値。

居室にある消臭・芳香剤の数(年代別)

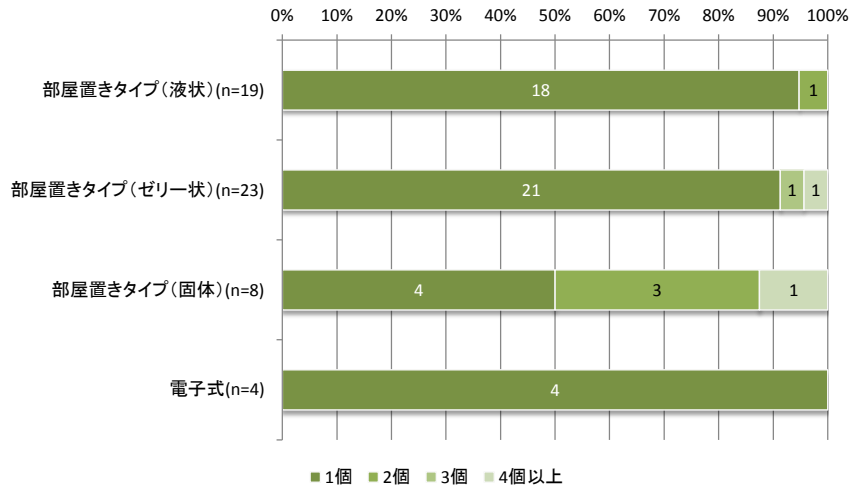
消費者製品 - 消臭・芳香剤
調査年度: H20

居室で使用する消臭・芳香剤の数を、年代別にタイプ別で示す。

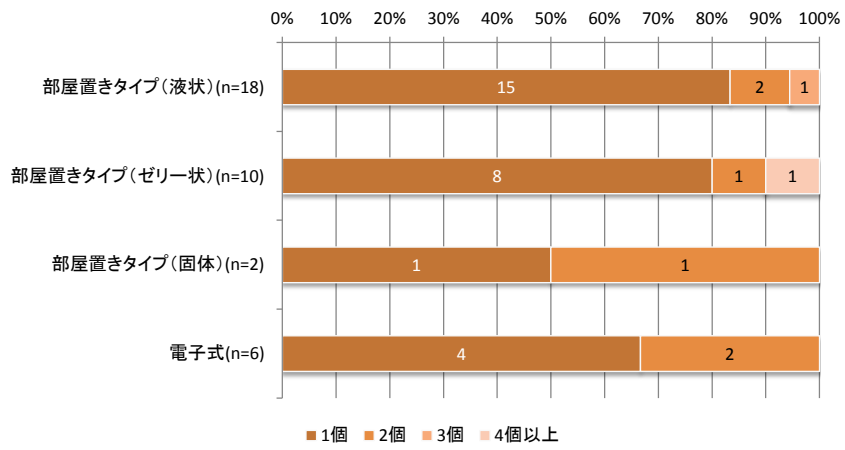
居室 : 寝室以外でテレビを見たりくつろいだりする部屋



50代



60代以上



統計値

項目	有効回答数 (n)	最大値 (max)	90%ile	中央値 (median)	10%ile	最小値 (min)	平均値 (mean)	標準偏差 (SD)	最頻値 (mode)	単位 (unit)
部屋置きタイプ(液状) (20代)	16	2.0	1.5	1.0	1.0	1.0	1.1	0.3	1.0	個
部屋置きタイプ(ゼリー状) (20代)	21	2.0	2.0	1.0	1.0	1.0	1.2	0.4	1.0	個
部屋置きタイプ(固体) (20代)	5	1.0	1.0	1.0	1.0	1.0	1.0	0.0	1.0	個
電子式(20代)	5	1.0	1.0	1.0	1.0	1.0	1.0	0.0	1.0	個
部屋置きタイプ(液状) (30代)	19	3.0	2.0	1.0	1.0	1.0	1.2	0.5	1.0	個
部屋置きタイプ(ゼリー状) (30代)	28	3.0	2.0	1.0	1.0	1.0	1.3	0.6	1.0	個
部屋置きタイプ(固体) (30代)	6	2.0	1.5	1.0	1.0	1.0	1.2	0.4	1.0	個
電子式(30代)	5	1.0	1.0	1.0	1.0	1.0	1.0	0.0	1.0	個
部屋置きタイプ(液状) (40代)	29	4.0	2.0	1.0	1.0	1.0	1.2	0.6	1.0	個
部屋置きタイプ(ゼリー状) (40代)	28	2.0	1.3	1.0	1.0	1.0	1.1	0.3	1.0	個
部屋置きタイプ(固体) (40代)	4	1.0	1.0	1.0	1.0	1.0	1.0	0.0	1.0	個
電子式(40代)	3	1.0	1.0	1.0	1.0	1.0	1.0	0.0	1.0	個
部屋置きタイプ(液状) (50代)	19	2.0	1.0	1.0	1.0	1.0	1.1	0.2	1.0	個
部屋置きタイプ(ゼリー状) (50代)	23	4.0	1.0	1.0	1.0	1.0	1.2	0.7	1.0	個
部屋置きタイプ(固体) (50代)	8	4.0	2.6	1.5	1.0	1.0	1.8	1.0	1.0	個
電子式(50代)	4	1.0	1.0	1.0	1.0	1.0	1.0	0.0	1.0	個
部屋置きタイプ(液状) (60代以上)	18	3.0	2.0	1.0	1.0	1.0	1.2	0.6	1.0	個
部屋置きタイプ(ゼリー状) (60代以上)	10	4.0	2.2	1.0	1.0	1.0	1.4	1.0	1.0	個
部屋置きタイプ(固体) (60代以上)	2	2.0	1.9	1.5	1.1	1.0	1.5	0.7	—	個
電子式(60代以上)	6	2.0	2.0	1.0	1.0	1.0	1.3	0.5	1.0	個

●パーセンタイル(%ile)：調査結果(値)を小さいものから順番に並びかえたとき、たとえば小さい方から10%の位置に該当する値を10パーセンタイル、90%の位置に該当する値を90パーセンタイルという。

●中央値(median)：50パーセンタイル。調査結果(値)を小さいものから順番に並びかえたときの中央の値。

●標準偏差(SD)：データの散らばり具合を示す指標。

●最頻値(mode)：調査結果(値)を度数分布で表した場合に、最も度数の多い値。

改訂履歴

平成24年 9月 初版