

## 2.11. 消臭・芳香剤(1) 寝室

i)	寝室内での消臭・芳香剤等の使用の有無(性別) .....	1
ii)	寝室内での消臭・芳香剤等の使用の有無(年代別) .....	2
iii)	寝室内での消臭・芳香剤等の使用の有無(性別・タイプ別) .....	3
iv)	寝室内での消臭・芳香剤等の使用の有無(年代別・タイプ別) .....	4
v)	寝室内での消臭・芳香剤(ポンプ式スプレー)使用頻度(性別) .....	6
vi)	寝室内での消臭・芳香剤(ポンプ式スプレー)使用頻度(年代別) .....	8
vii)	寝室内での消臭・芳香剤(エアゾールスプレー)の使用頻度(性別) .....	10
viii)	寝室で使用する消臭・芳香剤の購入頻度 .....	13
ix)	寝室内にある消臭・芳香剤の数(性別) .....	14
x)	寝室内にある消臭・芳香剤の数(年代別) .....	16

## 寝室内での消臭・芳香剤等の使用の有無(性別)

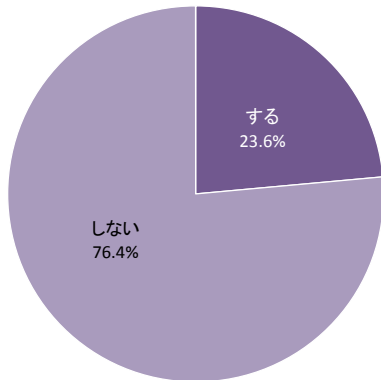
消費者製品－消臭・芳香剤  
調査年度：H20

寝室内での消臭・芳香剤等の使用の有無を、全体及び男女別に示す。

寝室：普段寝るために使用している部屋

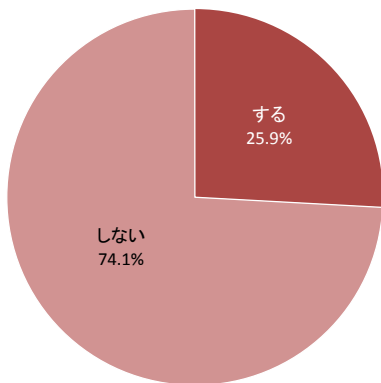
※1Roomタイプのように、一間しか居住空間がない場合は、その部屋を「寝室」としている。

全体



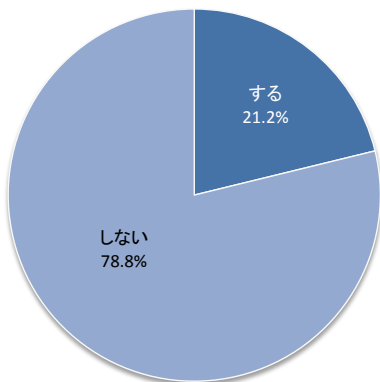
n=1,715

女性



n=870

男性



n=845

n:有効回答数

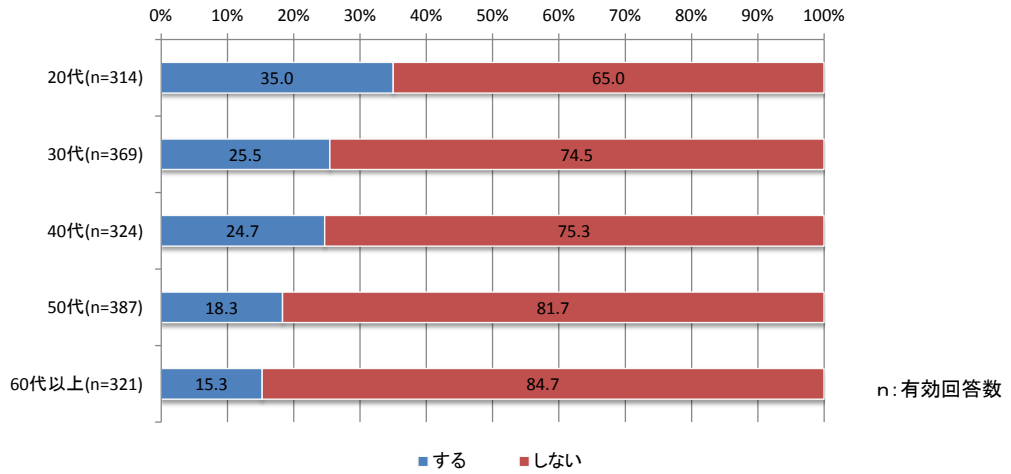
## 寝室内の消臭・芳香剤等の使用の有無(年代別)

消費者製品 - 消臭・芳香剤  
調査年度: H20

寝室内の消臭・芳香剤等の使用の有無を、年代別に示す。

寝室 : 普段寝るために使用している部屋

※1Room タイプのように、一間しか居住空間がない場合は、その部屋を「寝室」としている。



## 寝室での消臭・芳香剤等の使用の有無(性別・タイプ別)

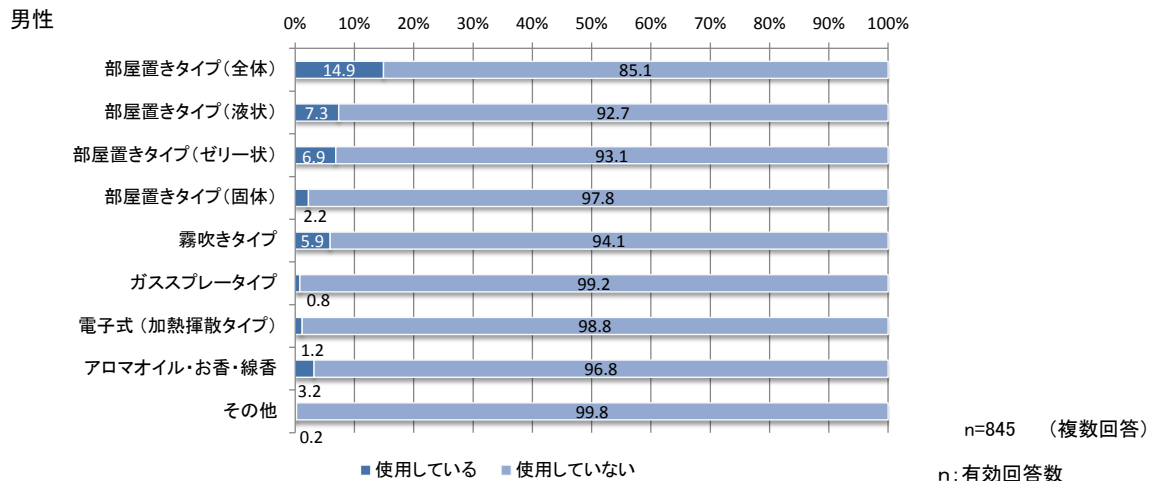
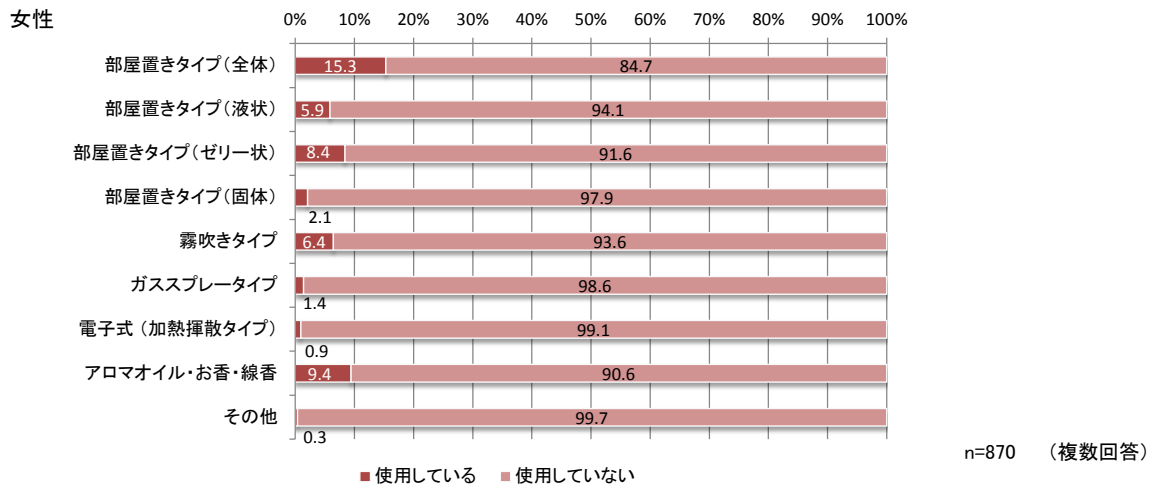
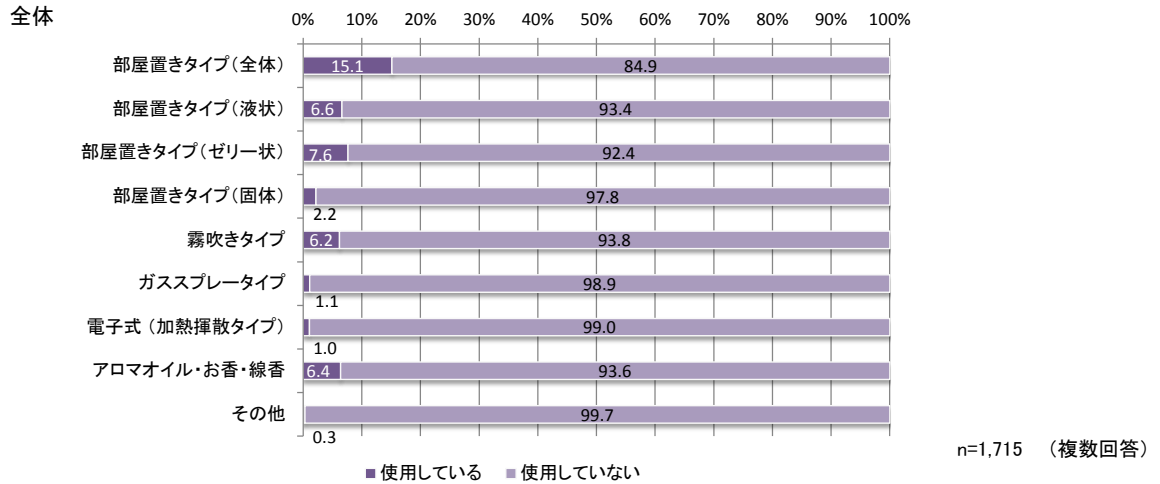
消費者製品-消臭・芳香剤  
調査年度:H20

寝室での消臭・芳香剤等の使用の有無を、全体及び男女別にタイプ別で示す。

寝室：普段寝るために使用している部屋

※1Roomタイプのように、一間しか居住空間がない場合は、その部屋を「寝室」としている。

部屋置きタイプ(全体)：部屋置きタイプ(液状)、(ゼリー状)、(固体)を纏めたものを表している。



## 寝室での消臭・芳香剤等の使用の有無(年代別・タイプ別)

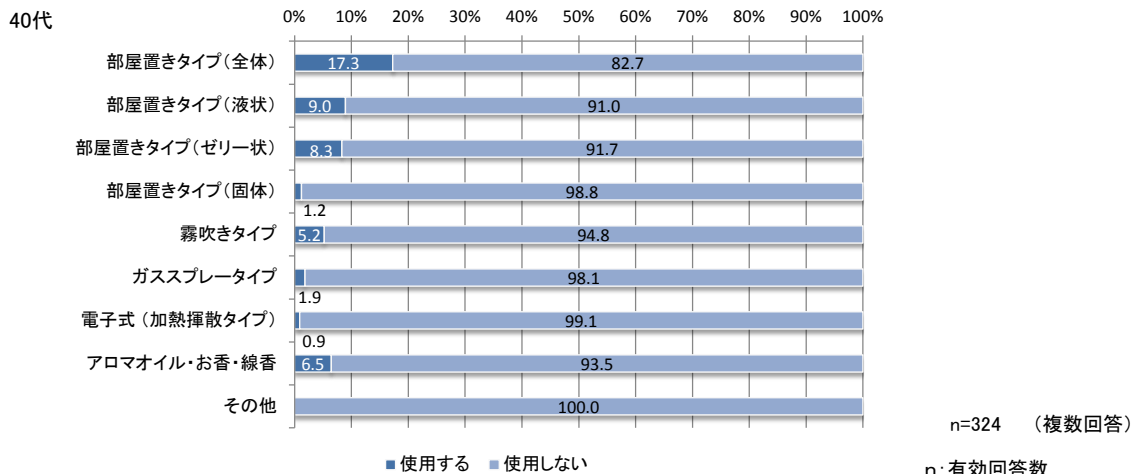
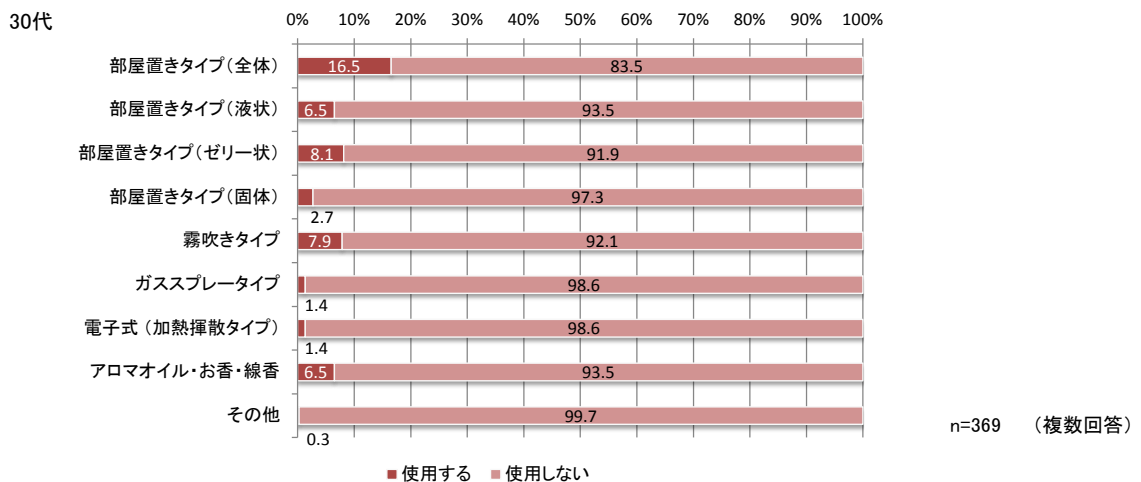
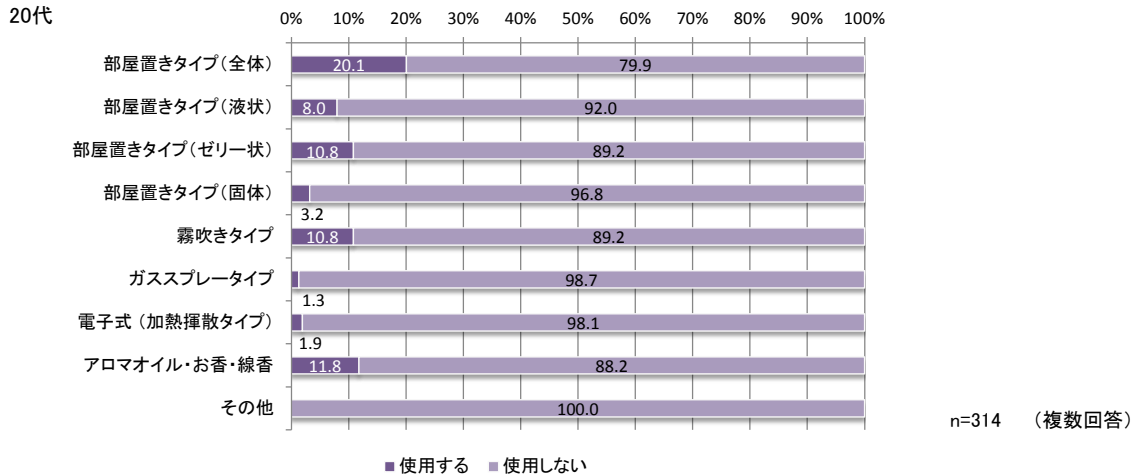
消費者製品 - 消臭・芳香剤  
調査年度: H20

消臭・芳香剤等の使用の有無を、年代別にタイプ別で示す。

寝室：普段寝るために使用している部屋

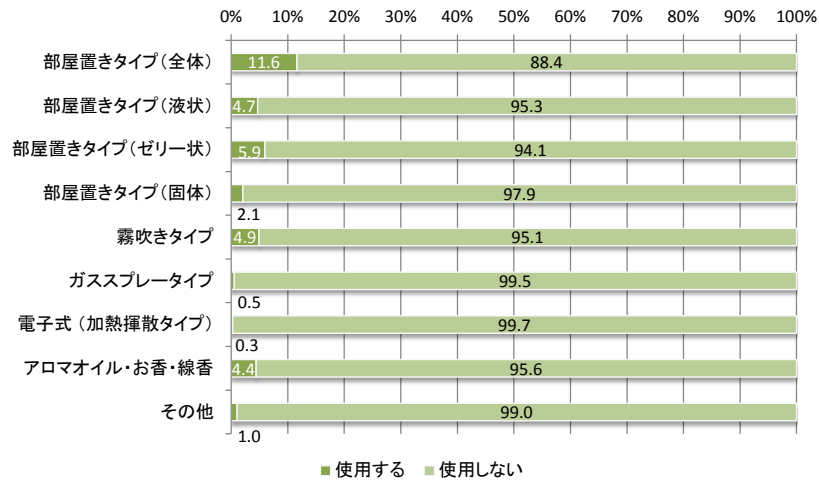
※1Roomタイプのように、一間しか居住空間がない場合は、その部屋を「寝室」としている。

部屋置きタイプ(全体)：部屋置きタイプ(液状)、(ゼリー状)、(固体)を纏めたものを表している。



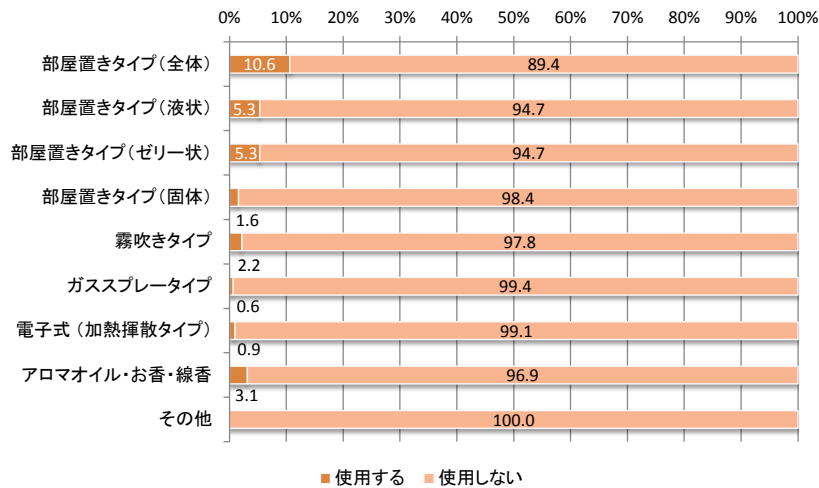
n:有効回答数

50代



n=387 (複数回答)

60代以上



n=321 (複数回答)

n:有効回答数

## 寝室内の消臭・芳香剤(ポンプ式スプレー)使用頻度(性別)

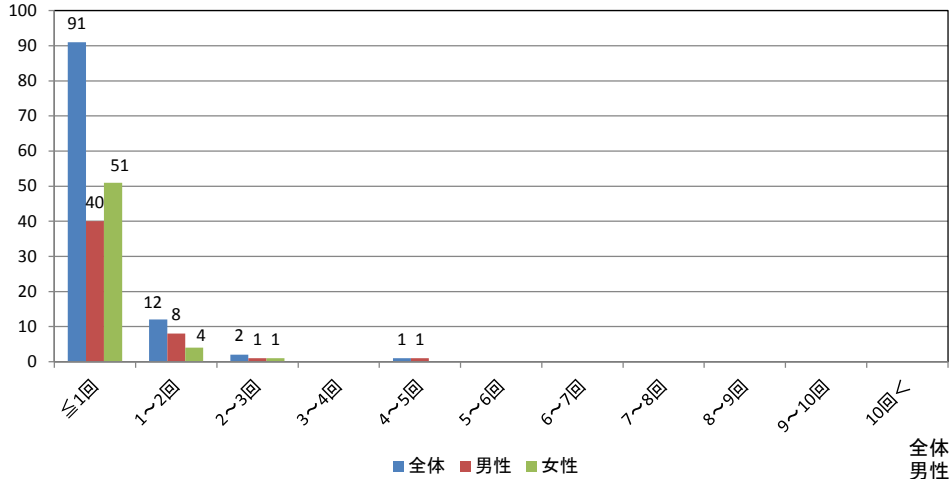
消費者製品-消臭・芳香剤  
調査年度:H20

寝室内での、消臭・芳香剤(ポンプ式スプレー)の使用頻度を、全体及び男女別に示す。

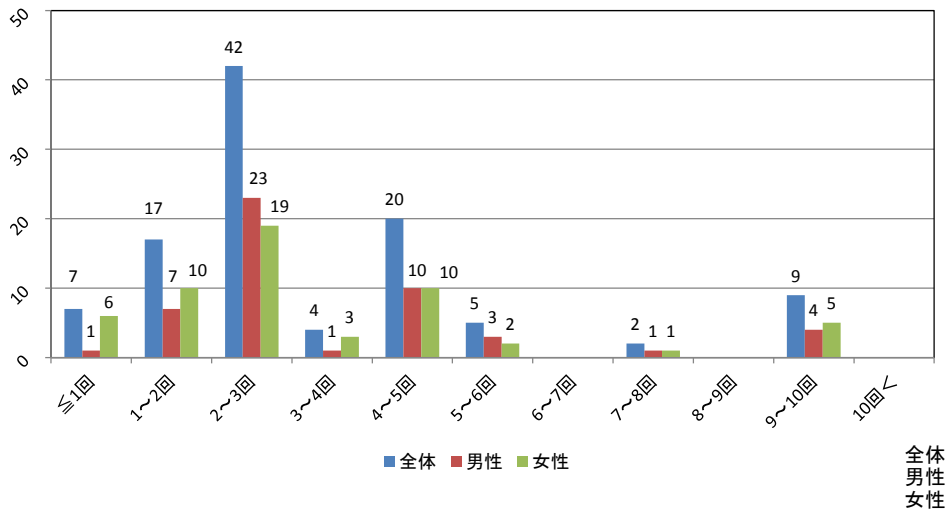
寝室：普段寝るために使用している部屋

※1Roomタイプのように、一間しか居住空間がない場合は、その部屋を「寝室」としている。

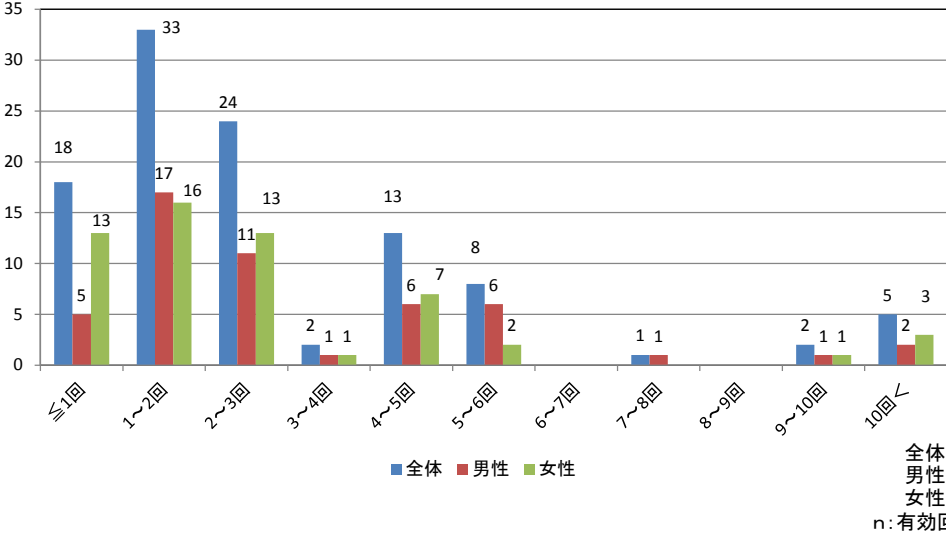
1日あたりの使用回数



1回あたりのプッシュ回数



1日あたりのプッシュ回数



**統計値**

項目	有効回答数 (n)	最大値 (max)	90%ile	中央値 (median)	10%ile	最小値 (min)	平均値 (mean)	標準偏差 (SD)	最頻値 (mode)	単位 (unit)
1日あたりの使用回数 (全体)	106	5.0	2.0	0.5	0.5	0.5	0.9	0.7	0.5	回/日
1日あたりの使用回数 (男性)	50	5.0	2.0	0.5	0.5	0.5	1.0	0.9	0.5	回/日
1日あたりの使用回数 (女性)	56	3.0	1.0	0.5	0.5	0.5	0.8	0.5	0.5	回/日
1回あたりのプッシュ回数 (全体)	106	10.0	7.0	3.0	2.0	1.0	4.0	2.3	3.0	回/回
1回あたりのプッシュ回数 (男性)	50	10.0	6.2	3.0	2.0	1.0	4.1	2.2	3.0	回/回
1回あたりのプッシュ回数 (女性)	56	10.0	7.0	3.0	1.5	1.0	3.8	2.4	3.0	回/回
1日あたりのプッシュ回数 (全体)	106	25.0	6.0	2.5	1.0	0.5	3.6	4.2	1.5	回/日
1日あたりのプッシュ回数 (男性)	50	25.0	6.0	2.5	1.5	0.5	4.0	4.7	1.5	回/日
1日あたりのプッシュ回数 (女性)	56	20.0	5.5	2.0	1.0	0.5	3.3	3.6	1.5	回/日

- パーセンタイル(%ile)：調査結果(値)を小さいものから順番に並びかえたとき、たとえば小さい方から10%の位置に該当する値を10パーセンタイル、90%の位置に該当する値を90パーセンタイルという。
- 中央値(median)：50パーセンタイル。調査結果(値)を小さいものから順番に並びかえたときの中央の値。
- 標準偏差(SD)：データの散らばり具合を示す指標。
- 最頻値(mode)：調査結果(値)を度数分布で表した場合に、最も度数の多い値。



# 寝室内の消臭・芳香剤(ポンプ式スプレー)使用頻度(年代別)

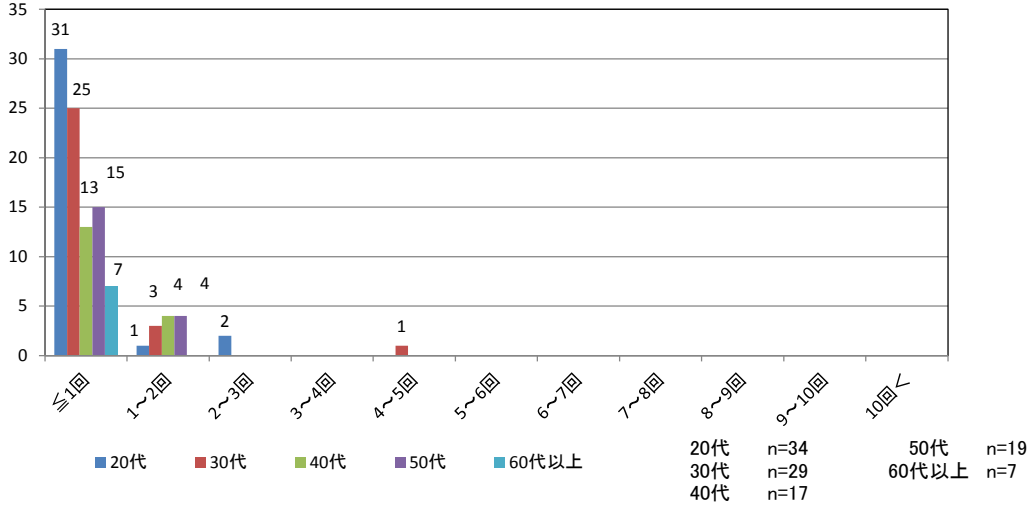
消費者製品-消臭・芳香剤  
調査年度:H20

寝室内の、消臭・芳香剤(ポンプ式スプレー)の使用頻度を、年代別に示す。

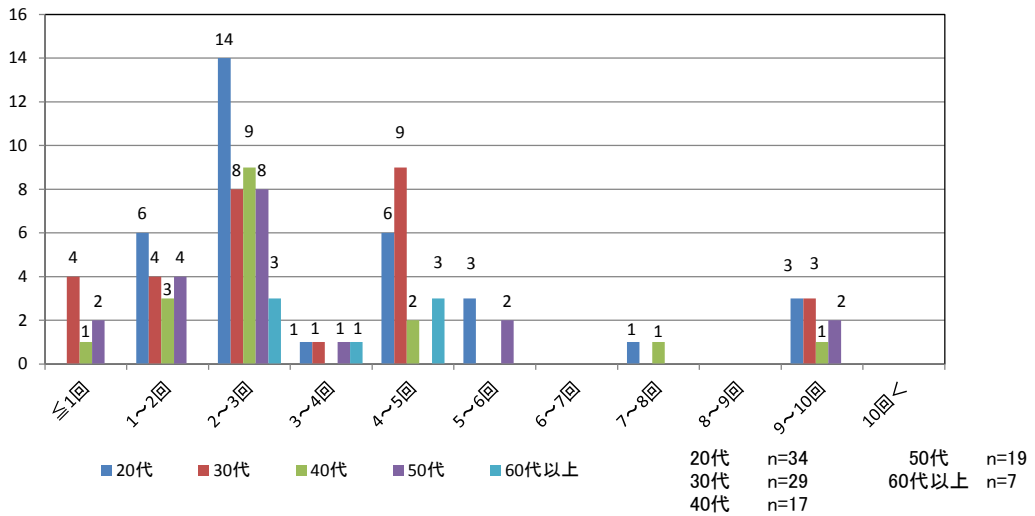
寝室：普段寝るために使用している部屋

※1Roomタイプのように、一間しか居住空間がない場合は、その部屋を「寝室」としている。

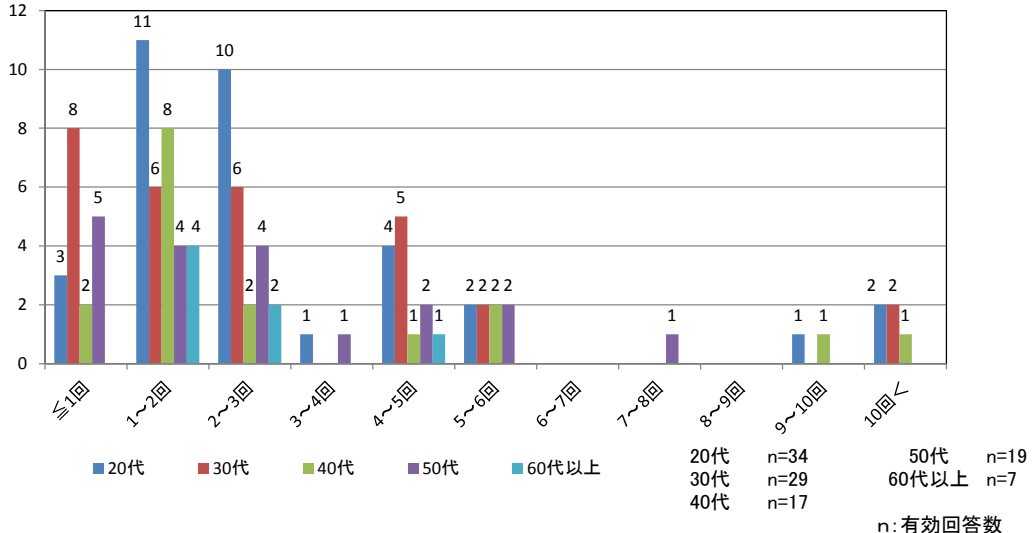
1日あたりの使用回数



1回あたりのプッシュ回数



1日あたりのプッシュ回数



**統計値**

項目	有効回答数 (n)	最大値 (max)	90%ile	中央値 (median)	10%ile	最小値 (min)	平均値 (mean)	標準偏差 (SD)	最頻値 (mode)	単位 (unit)
1日あたりの使用回数 (20代)	34	3.0	1.0	0.5	0.5	0.5	0.9	0.6	0.5	回/日
1日あたりの使用回数 (30代)	29	5.0	2.0	0.5	0.5	0.5	0.9	0.9	0.5	回/日
1日あたりの使用回数 (40代)	17	2.0	2.0	0.5	0.5	0.5	0.9	0.6	0.5	回/日
1日あたりの使用回数 (50代)	19	2.0	2.0	0.5	0.5	0.5	0.9	0.6	0.5	回/日
1日あたりの使用回数 (60代以上)	7	1.0	0.7	0.5	0.5	0.5	0.6	0.2	0.5	回/日
1回あたりのプッシュ回数 (20代)	34	10.0	7.4	3.0	2.0	2.0	4.2	2.3	3.0	回/回
1回あたりのプッシュ回数 (30代)	29	10.0	6.0	3.0	1.0	1.0	4.0	2.5	5.0	回/回
1回あたりのプッシュ回数 (40代)	17	10.0	6.2	3.0	2.0	1.0	3.6	2.3	3.0	回/回
1回あたりのプッシュ回数 (50代)	19	10.0	6.8	3.0	1.8	1.0	3.7	2.6	3.0	回/回
1回あたりのプッシュ回数 (60代以上)	7	5.0	5.0	4.0	3.0	3.0	4.0	1.0	3.0	回/回
1日あたりのプッシュ回数 (20代)	34	24.0	6.0	2.5	1.5	1.0	3.8	4.3	1.5	回/日
1日あたりのプッシュ回数 (30代)	29	25.0	6.0	2.5	1.0	0.5	3.9	5.5	1.0	回/日
1日あたりのプッシュ回数 (40代)	17	16.0	7.6	2.0	1.3	0.5	3.7	4.0	1.5	回/日
1日あたりのプッシュ回数 (50代)	19	8.0	6.0	3.0	1.0	1.0	3.0	2.1	1.0	回/日
1日あたりのプッシュ回数 (60代以上)	7	5.0	3.5	2.0	1.5	1.5	2.4	1.2	1.5	回/日

- パーセンタイル(%ile)：調査結果(値)を小さいものから順番に並びかえたとき、たとえば小さい方から10%の位置に該当する値を10パーセンタイル、90%の位置に該当する値を90パーセンタイルという。
- 中央値(median)：50パーセンタイル。調査結果(値)を小さいものから順番に並びかえたときの中央の値。
- 標準偏差(SD)：データの散らばり具合を示す指標。
- 最頻値(mode)：調査結果(値)を度数分布で表した場合に、最も度数の多い値。

## 寝室での消臭・芳香剤(エアゾールスプレー)の使用頻度(性別)

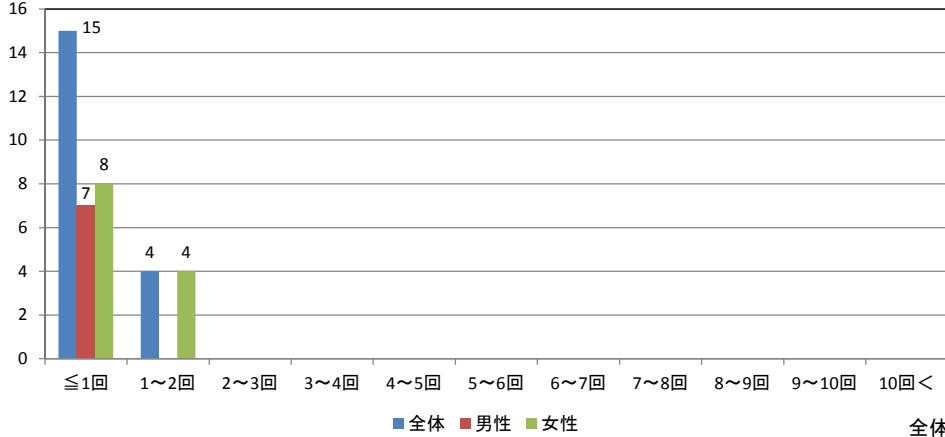
消費者製品-消臭・芳香剤  
調査年度:H20

寝室での、消臭・芳香剤(エアゾールスプレー)の使用頻度を、全体及び男女別に示す。

寝室：普段寝るために使用している部屋

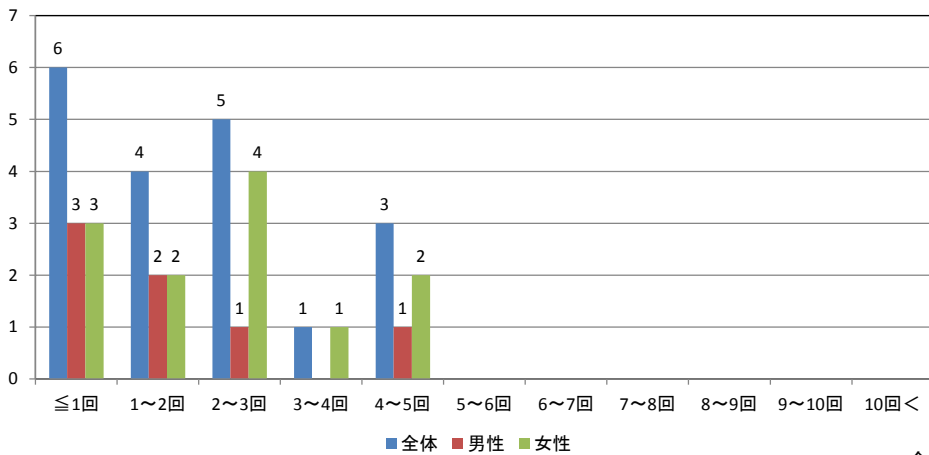
※1Roomタイプのように、一間しか居住空間がない場合は、その部屋を「寝室」としている。

1日あたりの使用回数



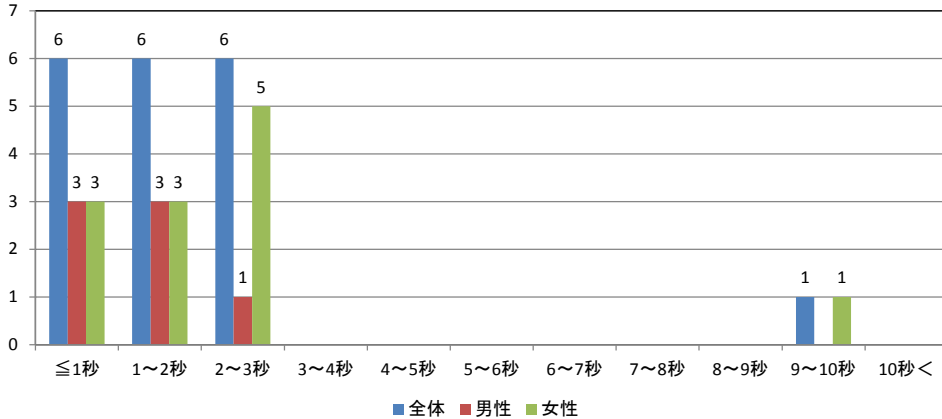
全体 n=19  
男性 n=7  
女性 n=12

1回あたりのプッシュ回数



全体 n=19  
男性 n=7  
女性 n=12

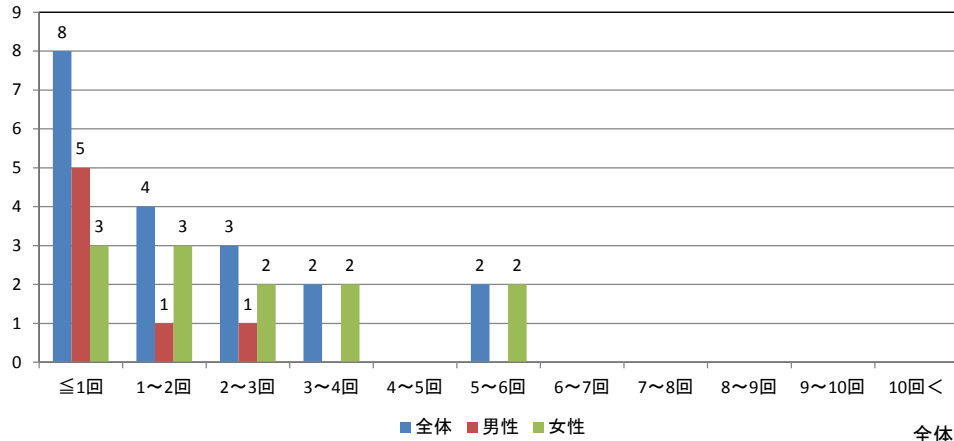
1プッシュあたりの使用秒数



全体 n=19  
男性 n=7  
女性 n=12

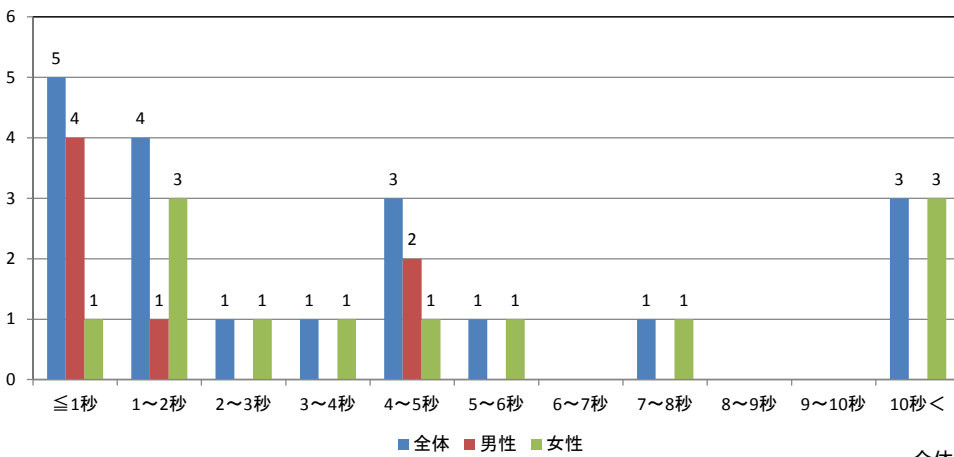
n:有効回答数

1日あたりのプッシュ回数



全体 n=19  
男性 n=7  
女性 n=12

1日あたりの使用秒数



全体 n=19  
男性 n=7  
女性 n=12

n:有効回答数

**統計値**

項目	有効回答数 (n)	最大値 (max)	90%ile	中央値 (median)	10%ile	最小値 (min)	平均値 (mean)	標準偏差 (SD)	最頻値 (mode)	単位 (unit)
1日あたりの使用回数 (全体)	19	2.0	2.0	0.5	0.5	0.5	0.8	0.6	0.5	回/日
1日あたりの使用回数 (男性)	7	0.5	0.5	0.5	0.5	0.5	0.5	0.0	0.5	回/日
1日あたりの使用回数 (女性)	12	2.0	2.0	0.5	0.5	0.5	1.0	0.7	0.5	回/日
1回あたりのプッシュ回数 (全体)	19	5.0	5.0	2.0	1.0	1.0	2.5	1.4	1.0	回/回
1回あたりのプッシュ回数 (男性)	7	5.0	3.8	2.0	1.0	1.0	2.1	1.5	1.0	回/回
1回あたりのプッシュ回数 (女性)	12	5.0	4.9	3.0	1.0	1.0	2.8	1.4	3.0	回/回
1プッシュあたりの 使用秒数(全体)	19	10.0	3.0	2.0	0.9	0.5	2.4	2.1	2.0	秒/回
1プッシュあたりの 使用秒数(男性)	7	3.0	2.4	2.0	0.8	0.5	1.6	0.9	2.0	秒/回
1プッシュあたりの 使用秒数(女性)	12	10.0	3.0	2.5	1.0	0.5	2.8	2.4	3.0	秒/回
1日あたりのプッシュ回数 (全体)	19	6.0	4.4	1.5	0.5	0.5	2.1	1.8	0.5	回/日
1日あたりのプッシュ回数 (男性)	7	2.5	1.9	1.0	0.5	0.5	1.1	0.7	0.5	回/日
1日あたりのプッシュ回数 (女性)	12	6.0	5.8	2.3	0.6	0.5	2.7	1.9	2.5	回/日
1日あたりの使用秒数 (全体)	19	60.0	12.0	3.0	0.5	0.3	6.8	13.4	1.5	秒/日
1日あたりの使用秒数 (男性)	7	5.0	4.7	1.0	0.4	0.3	2.0	1.9	1.0	秒/日
1日あたりの使用秒数 (女性)	12	60.0	12.0	4.5	1.5	0.5	9.5	16.4	1.5	秒/日

- パーセンタイル(%ile)：調査結果(値)を小さいものから順番に並びかえたとき、たとえば小さい方から10%の位置に該当する値を10パーセンタイル、90%の位置に該当する値を90パーセンタイルという。
- 中央値(median)：50パーセンタイル。調査結果(値)を小さいものから順番に並びかえたときの中央の値。
- 標準偏差(SD)：データの散らばり具合を示す指標。
- 最頻値(mode)：調査結果(値)を度数分布で表した場合に、最も度数の多い値。

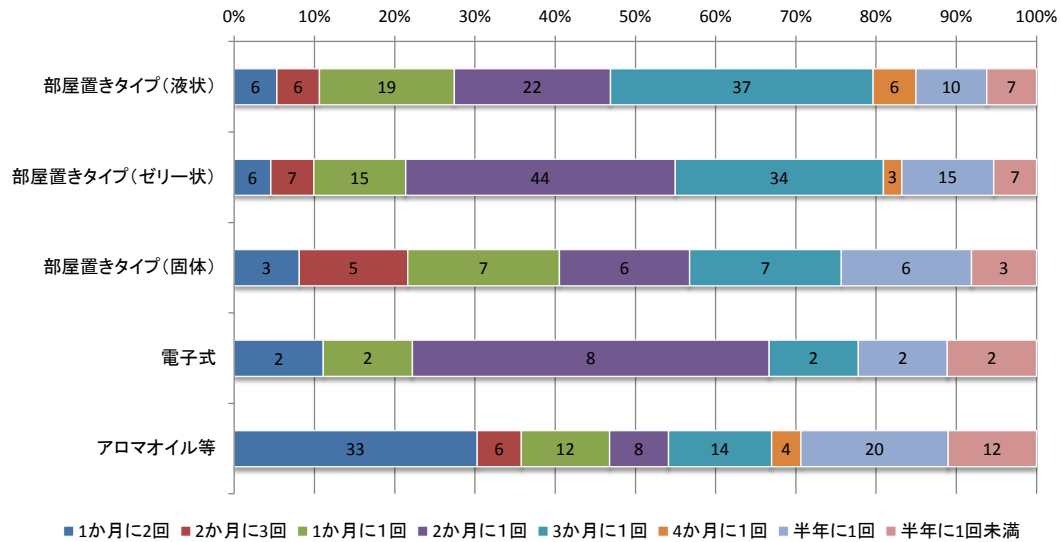
## 寝室で使用する消臭・芳香剤の購入頻度

消費者製品 - 消臭・芳香剤  
調査年度: H20

寝室で使用する消臭・芳香剤の購入頻度を、タイプ別で示す。

寝室：普段寝るために使用している部屋

※1Room タイプのように、一間しか居住空間がない場合は、その部屋を「寝室」としている。



## 統計値

項目	有効回答数 (n)	最大値 (max)	90%ile	中央値 (median)	10%ile	最小値 (min)	平均値 (mean)	標準偏差 (SD)	最頻値 (mode)	単位 (unit)
部屋置きタイプ(液状)	113	24.0	16.8	4.0	2.0	1.0	7.1	5.9	4.0	回/年
部屋置きタイプ(ゼリー状)	131	24.0	12.0	6.0	2.0	1.0	6.8	5.5	6.0	回/年
部屋置きタイプ(固体)	37	24.0	18.0	6.0	2.0	1.0	8.8	7.2	12.0	回/年
電子式	18	24.0	15.6	6.0	1.7	1.0	7.4	6.7	6.0	回/年
アロマオイル等	109	24.0	24.0	6.0	1.0	1.0	11.1	9.5	24.0	回/年

- パーセンタイル(%ile)：調査結果(値)を小さいものから順番に並びかえたとき、たとえば小さい方から10%の位置に該当する値を10パーセンタイル、90%の位置に該当する値を90パーセンタイルという。
- 中央値(median)：50パーセンタイル。調査結果(値)を小さいものから順番に並びかえたときの中央の値。
- 標準偏差(SD)：データの散らばり具合を示す指標。
- 最頻値(mode)：調査結果(値)を度数分布で表した場合に、最も度数の多い値。

## 寝室にある消臭・芳香剤の数(性別)

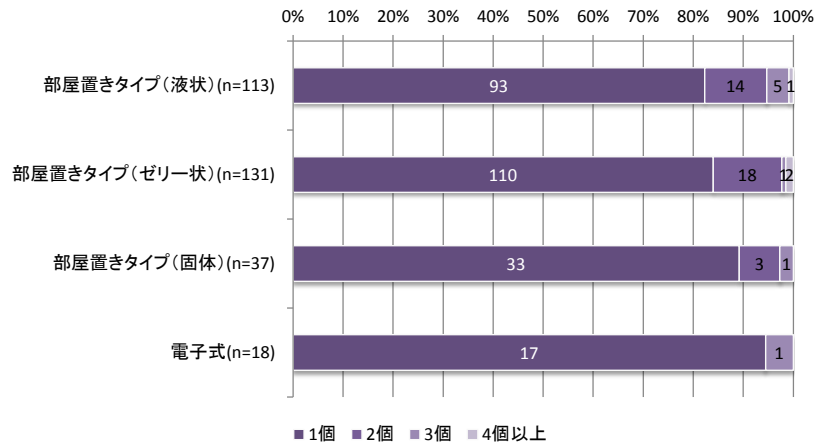
消費者製品 - 消臭・芳香剤  
調査年度: H20

寝室で使用する消臭・芳香剤の数を、全体及び男女別にタイプ別で示す。

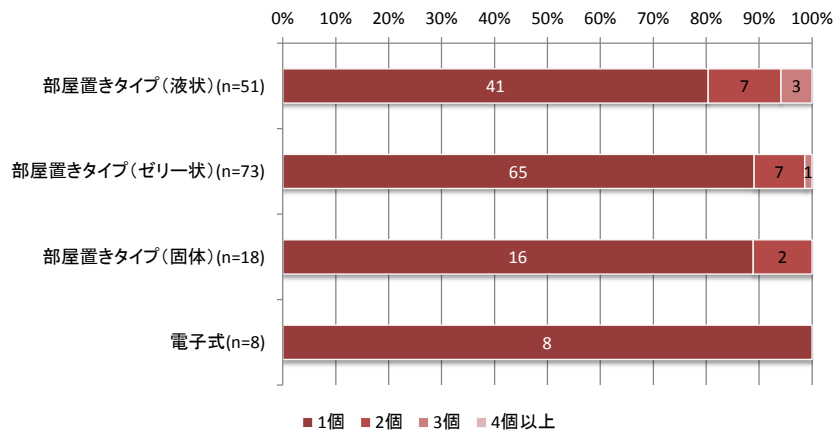
寝室 : 普段寝るために使用している部屋

※1Room タイプのように、一間しか居住空間がない場合は、その部屋を「寝室」としている。

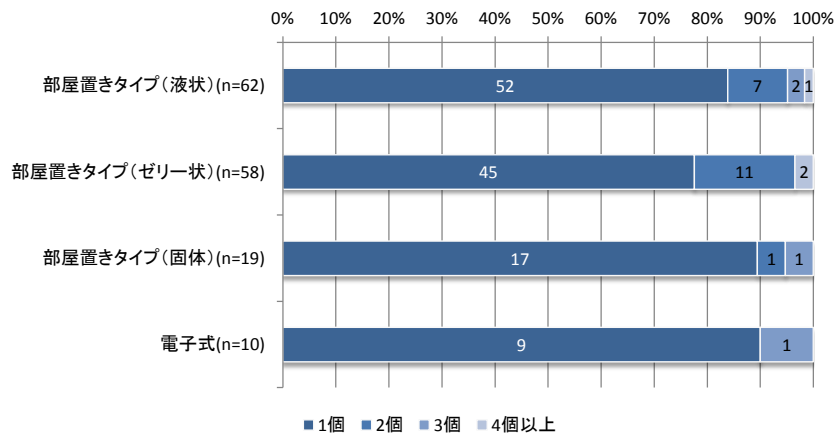
全体



女性



男性



n:有効回答数

**統計値**

項目	有効回答数 (n)	最大値 (max)	90%ile	中央値 (median)	10%ile	最小値 (min)	平均値 (mean)	標準偏差 (SD)	最頻値 (mode)	単位 (unit)
部屋置きタイプ(液状) (全体)	113	4.0	2.0	1.0	1.0	1.0	1.2	0.6	1.0	個
部屋置きタイプ(ゼリー状) (全体)	131	4.0	2.0	1.0	1.0	1.0	1.2	0.5	1.0	個
部屋置きタイプ(固体) (全体)	37	3.0	1.4	1.0	1.0	1.0	1.1	0.4	1.0	個
電子式(全体)	18	3.0	1.0	1.0	1.0	1.0	1.1	0.5	1.0	個
部屋置きタイプ(液状) (男性)	62	4.0	2.0	1.0	1.0	1.0	1.2	0.6	1.0	個
部屋置きタイプ(ゼリー状) (男性)	58	4.0	2.0	1.0	1.0	1.0	1.3	0.7	1.0	個
部屋置きタイプ(固体) (男性)	19	3.0	1.2	1.0	1.0	1.0	1.2	0.5	1.0	個
電子式(男性)	10	3.0	1.2	1.0	1.0	1.0	1.2	0.6	1.0	個
部屋置きタイプ(液状) (女性)	51	3.0	2.0	1.0	1.0	1.0	1.3	0.6	1.0	個
部屋置きタイプ(ゼリー状) (女性)	73	3.0	1.8	1.0	1.0	1.0	1.1	0.4	1.0	個
部屋置きタイプ(固体) (女性)	18	2.0	1.3	1.0	1.0	1.0	1.1	0.3	1.0	個
電子式(女性)	8	1.0	1.0	1.0	1.0	1.0	1.0	0.0	1.0	個

- パーセンタイル(%ile)：調査結果(値)を小さいものから順番に並びかえたとき、たとえば小さい方から10%の位置に該当する値を10パーセンタイル、90%の位置に該当する値を90パーセンタイルという。
- 中央値(median)：50パーセンタイル。調査結果(値)を小さいものから順番に並びかえたときの中央の値。
- 標準偏差(SD)：データの散らばり具合を示す指標。
- 最頻値(mode)：調査結果(値)を度数分布で表した場合に、最も度数の多い値。



## 寝室にある消臭・芳香剤の数(年代別)

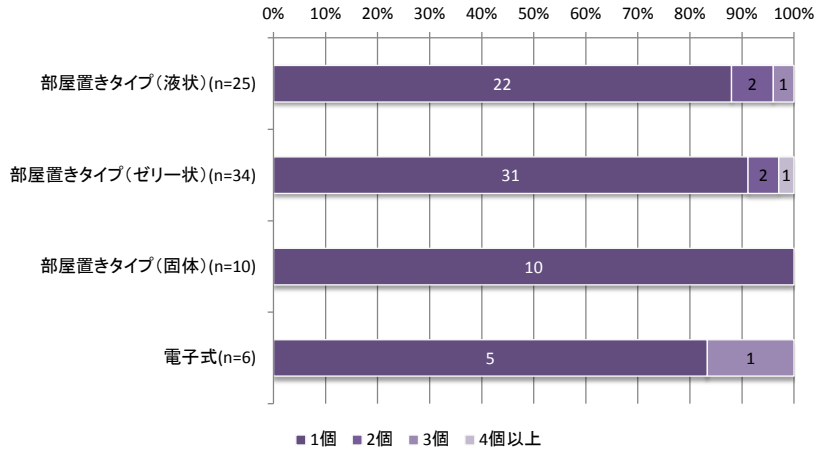
消費者製品—消臭・芳香剤  
調査年度:H20

寝室で使用する消臭・芳香剤の数を、年代別にタイプ別で示す。

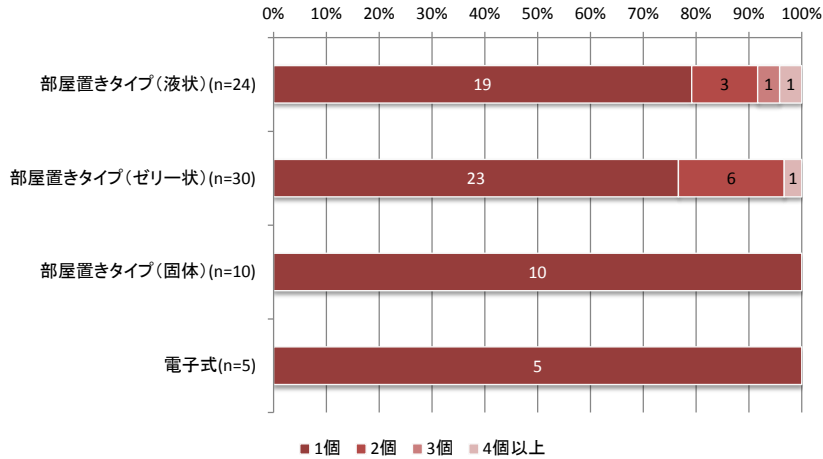
寝室：普段寝るために使用している部屋

※1Roomタイプのように、一間しか居住空間がない場合は、その部屋を「寝室」としている。

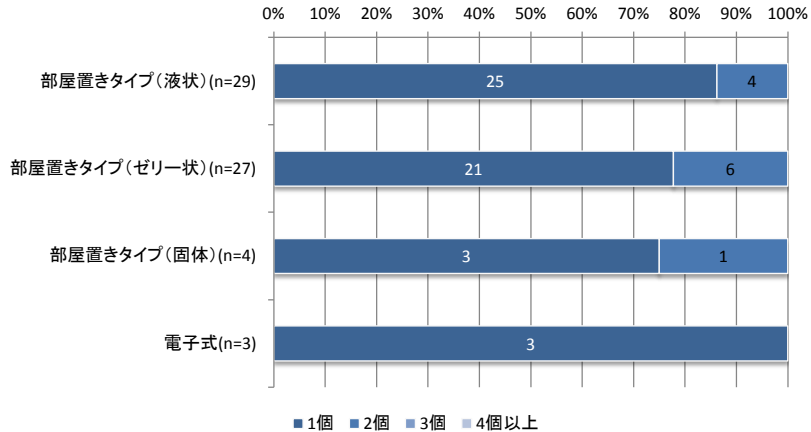
20代



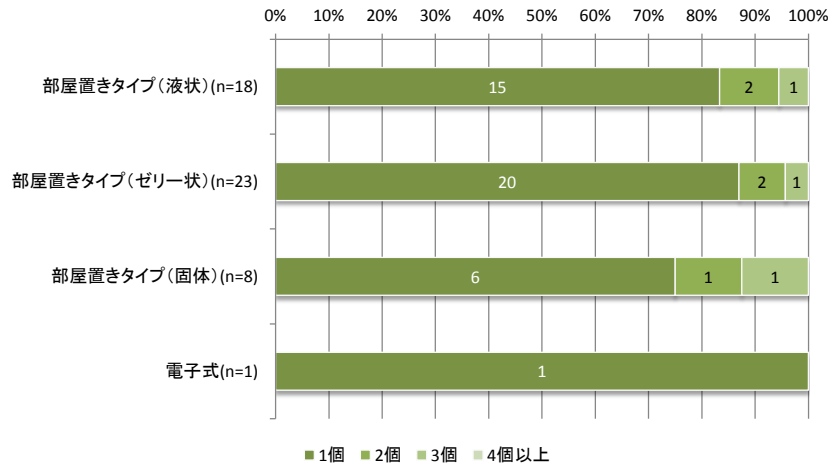
30代



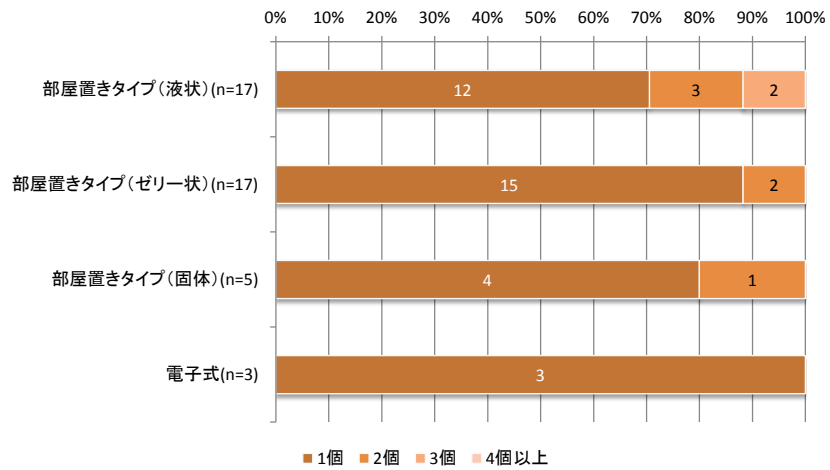
40代



50代



60代以上



統計値

項目	有効回答数(n)	最大値(max)	90%ile	中央値(median)	10%ile	最小値(min)	平均値(mean)	標準偏差(SD)	最頻値(mode)	単位(unit)
部屋置きタイプ(液状) (20代)	25	3.0	1.6	1.0	1.0	1.0	1.2	0.5	1.0	個
部屋置きタイプ(ゼリー状) (20代)	34	4.0	1.0	1.0	1.0	1.0	1.2	0.6	1.0	個
部屋置きタイプ(固体) (20代)	10	1.0	1.0	1.0	1.0	1.0	1.0	0.0	1.0	個
電子式(20代)	6	3.0	2.0	1.0	1.0	1.0	1.3	0.8	1.0	個
部屋置きタイプ(液状) (30代)	24	4.0	2.0	1.0	1.0	1.0	1.3	0.8	1.0	個
部屋置きタイプ(ゼリー状) (30代)	30	4.0	2.0	1.0	1.0	1.0	1.3	0.7	1.0	個
部屋置きタイプ(固体) (30代)	10	1.0	1.0	1.0	1.0	1.0	1.0	0.0	1.0	個
電子式(30代)	5	1.0	1.0	1.0	1.0	1.0	1.0	0.0	1.0	個
部屋置きタイプ(液状) (40代)	29	2.0	2.0	1.0	1.0	1.0	1.1	0.4	1.0	個
部屋置きタイプ(ゼリー状) (40代)	27	2.0	2.0	1.0	1.0	1.0	1.2	0.4	1.0	個
部屋置きタイプ(固体) (40代)	4	2.0	1.7	1.0	1.0	1.0	1.3	0.5	1.0	個
電子式(40代)	3	1.0	1.0	1.0	1.0	1.0	1.0	0.0	1.0	個
部屋置きタイプ(液状) (50代)	18	3.0	2.0	1.0	1.0	1.0	1.2	0.6	1.0	個
部屋置きタイプ(ゼリー状) (50代)	23	3.0	1.8	1.0	1.0	1.0	1.2	0.5	1.0	個
部屋置きタイプ(固体) (50代)	8	3.0	2.3	1.0	1.0	1.0	1.4	0.7	1.0	個
電子式(50代)	1	1.0	1.0	1.0	1.0	1.0	1.0	—	1.0	個
部屋置きタイプ(液状) (60代以上)	17	3.0	2.4	1.0	1.0	1.0	1.4	0.7	1.0	個
部屋置きタイプ(ゼリー状) (60代以上)	17	2.0	1.4	1.0	1.0	1.0	1.1	0.3	1.0	個
部屋置きタイプ(固体) (60代以上)	5	2.0	1.6	1.0	1.0	1.0	1.2	0.5	1.0	個
電子式(60代以上)	3	1.0	1.0	1.0	1.0	1.0	1.0	0.0	1.0	個

- パーセンタイル(%ile)：調査結果(値)を小さいものから順番に並びかえたとき、たとえば小さい方から10%の位置に該当する値を10パーセンタイル、90%の位置に該当する値を90パーセンタイルという。
- 中央値(median)：50パーセンタイル。調査結果(値)を小さいものから順番に並びかえたときの中央の値。
- 標準偏差(SD)：データの散らばり具合を示す指標。
- 最頻値(mode)：調査結果(値)を度数分布で表した場合に、最も度数の多い値。

**改訂履歴**

平成24年 9月 初版