

## 1.2. 部屋（2）滞在時間

i)	寝室内滞在時間（性別）	.....	1
ii)	寝室内滞在時間（年代別）	.....	3
iii)	寝室内滞在時間（居室の有無別）	.....	13
iv)	居室内滞在時間（性別）	.....	17
v)	居室内滞在時間（年代別）	.....	19

## 寝室内滞在時間(性別)

住居一部屋

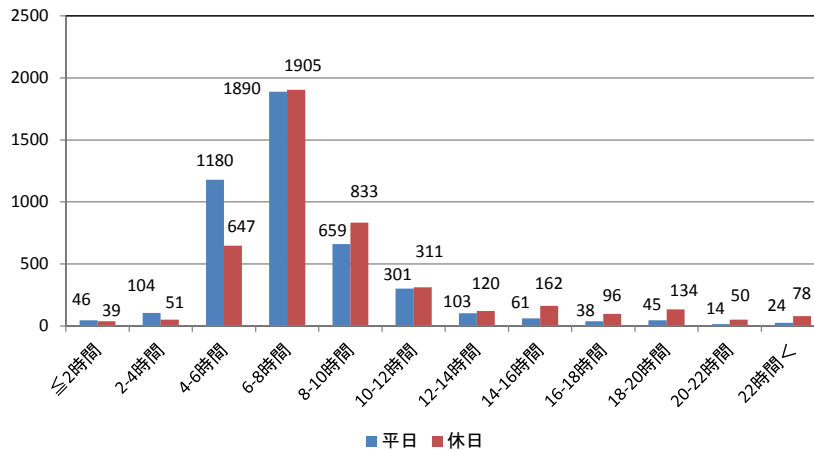
調査年度: H20, H21a, H21b

平日、休日における寝室内滞在時間を、全体及び男女別に示す。

寝室：普段寝るために使用している部屋

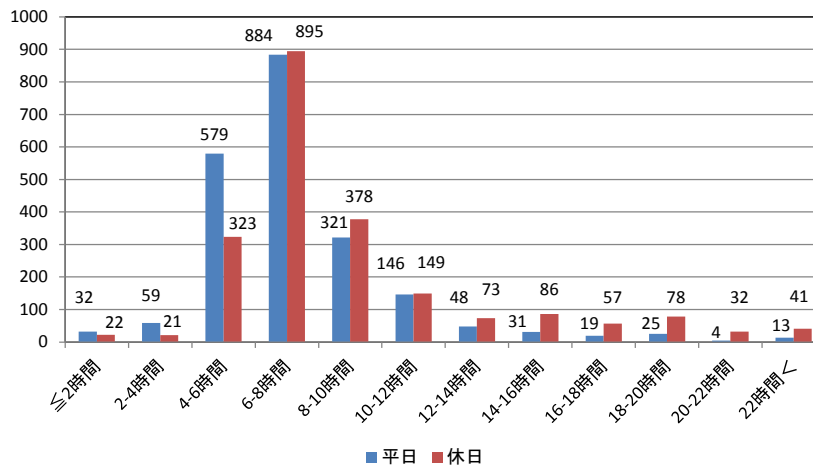
※1Roomタイプのように、一間しか居住空間がない場合は、その部屋を「寝室」としている。

全体



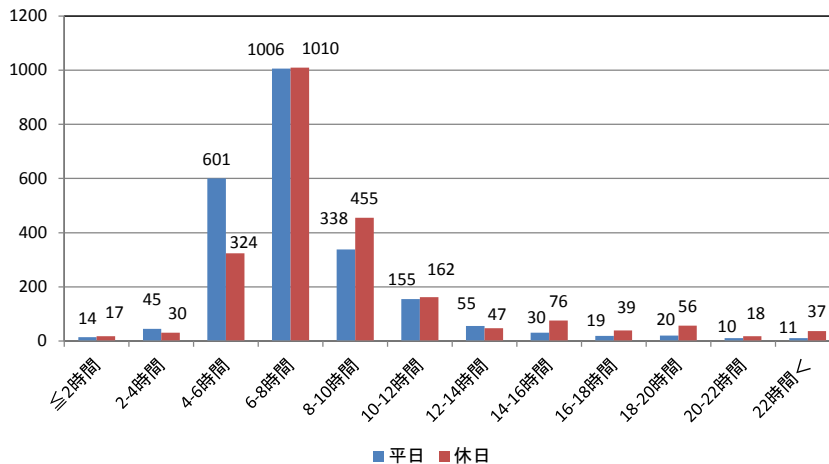
平日 n=4,465  
休日 n=4,426

男性



平日 n=2,161  
休日 n=2,155

女性



平日 n=2,304  
休日 n=2,271

n: 有効回答数

## 統計値

項目	有効回答数 (n)	最大値 (max)	90%ile	中央値 (median)	10%ile	最小値 (min)	平均値 (mean)	標準偏差 (SD)	最頻値 (mode)	単位 (unit)
平日の寝室内滞在時間 全年代(全体)	4,465	24.0	12.0	7.0	6.0	0.0	8.1	3.1	7.0	時間/日
平日の寝室内滞在時間 全年代(男性)	2,161	24.0	12.0	7.0	6.0	0.0	8.0	3.1	7.0	時間/日
平日の寝室内滞在時間 全年代(女性)	2,304	24.0	12.0	7.0	6.0	0.0	8.1	3.0	7.0	時間/日
休日の寝室内滞在時間 全年代(全体)	4,426	24.0	15.0	8.0	6.0	0.0	9.4	4.1	8.0	時間/日
休日の寝室内滞在時間 全年代(男性)	2,155	24.0	16.0	8.0	6.0	0.0	9.6	4.4	8.0	時間/日
休日の寝室内滞在時間 全年代(女性)	2,271	24.0	14.0	8.0	6.0	0.0	9.2	3.9	8.0	時間/日

- パーセンタイル(%ile)：調査結果(値)を小さいものから順番に並びかえたとき、たとえば小さい方から10%の位置に該当する値を10パーセンタイル、90%の位置に該当する値を90パーセンタイルという。
- 中央値(median)：50パーセンタイル。調査結果(値)を小さいものから順番に並びかえたときの中央の値。
- 標準偏差(SD)：データの散らばり具合を示す指標。
- 最頻値(mode)：調査結果(値)を度数分布で表した場合に、最も度数の多い値。

## 寝室内滞在時間(年代別)

住居一部屋

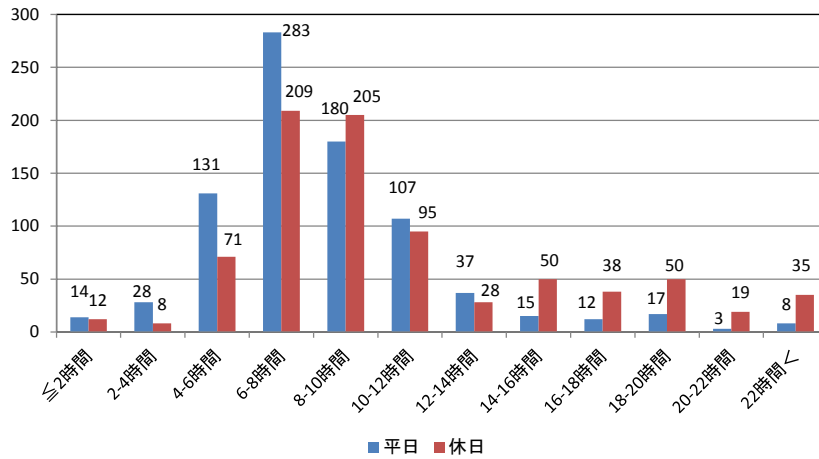
調査年度: H20, H21a, H21b

平日、休日における寝室内滞在時間を、年代別の全体及び男女別に示す。

寝室：普段寝るために使用している部屋

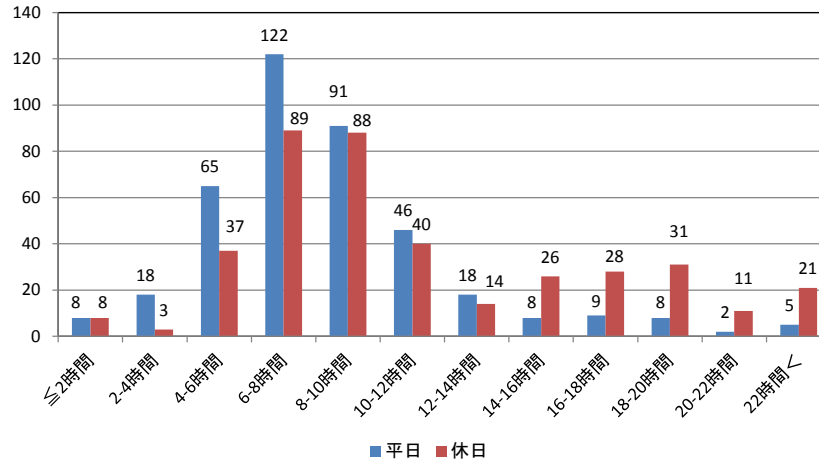
※1Room タイプのように、一間しか居住空間がない場合は、その部屋を「寝室」としている。

20代(全体)



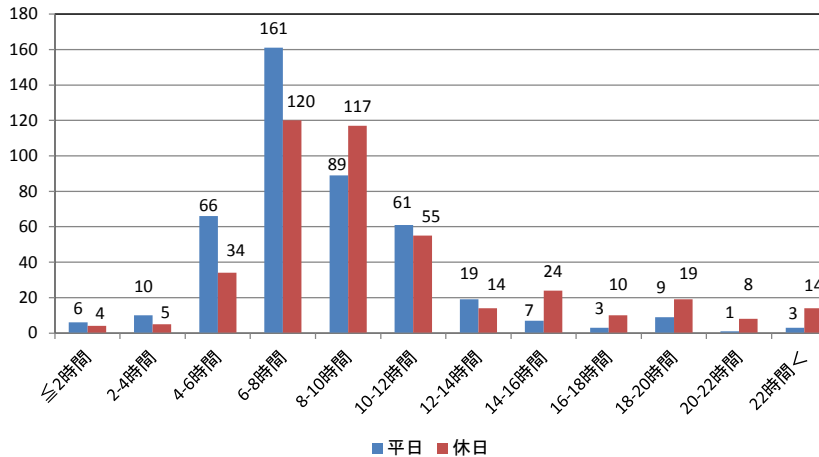
平日 n=835  
休日 n=820

20代(男性)



平日 n=400  
休日 n=396

20代(女性)



平日 n=435  
休日 n=424

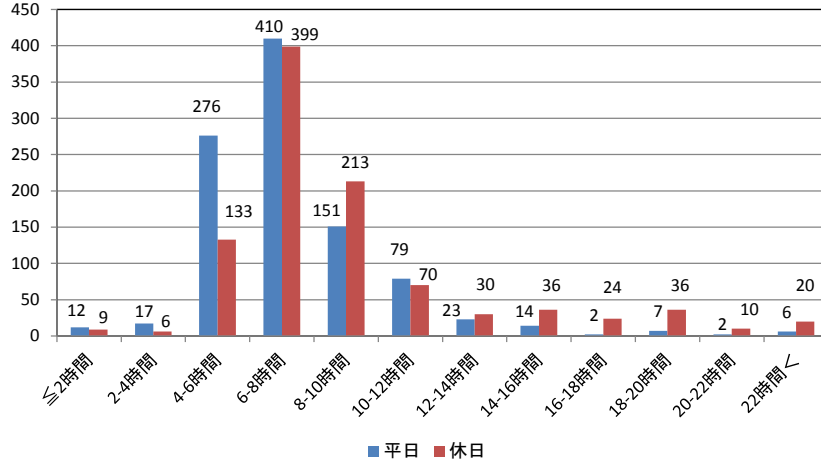
n: 有効回答数

## 統計値

項目	有効回答数 (n)	最大値 (max)	90%ile	中央値 (median)	10%ile	最小値 (min)	平均値 (mean)	標準偏差 (SD)	最頻値 (mode)	単位 (unit)
平日の寝室内滞在時間 20代(全体)	835	24.0	13.0	8.0	6.0	0.0	9.0	3.7	7.0	時間/日
平日の寝室内滞在時間 20代(男性)	400	24.0	14.0	8.0	6.0	0.5	9.1	3.9	7.0	時間/日
平日の寝室内滞在時間 20代(女性)	435	24.0	12.0	8.0	6.0	0.0	8.9	3.4	8.0	時間/日
休日の寝室内滞在時間 20代(全体)	820	24.0	20.0	10.0	6.0	0.0	11.2	5.1	8.0	時間/日
休日の寝室内滞在時間 20代(男性)	396	24.0	20.0	10.0	6.0	0.0	11.8	5.5	8.0	時間/日
休日の寝室内滞在時間 20代(女性)	424	24.0	18.0	10.0	6.3	0.0	10.7	4.6	8.0	時間/日

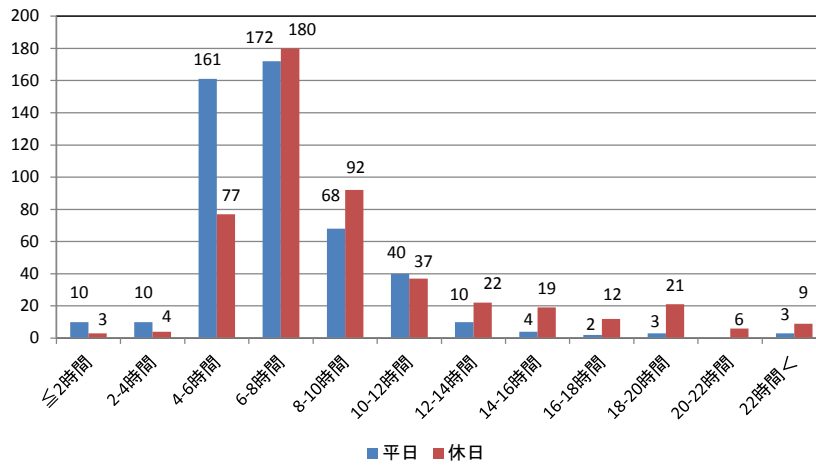
- パーセンタイル(%ile)：調査結果(値)を小さいものから順番に並びかえたとき、たとえば小さい方から10%の位置に該当する値を10パーセンタイル、90%の位置に該当する値を90パーセンタイルという。
- 中央値(median)：50パーセンタイル。調査結果(値)を小さいものから順番に並びかえたときの中央の値。
- 標準偏差(SD)：データの散らばり具合を示す指標。
- 最頻値(mode)：調査結果(値)を度数分布で表した場合に、最も度数の多い値。

30代(全体)



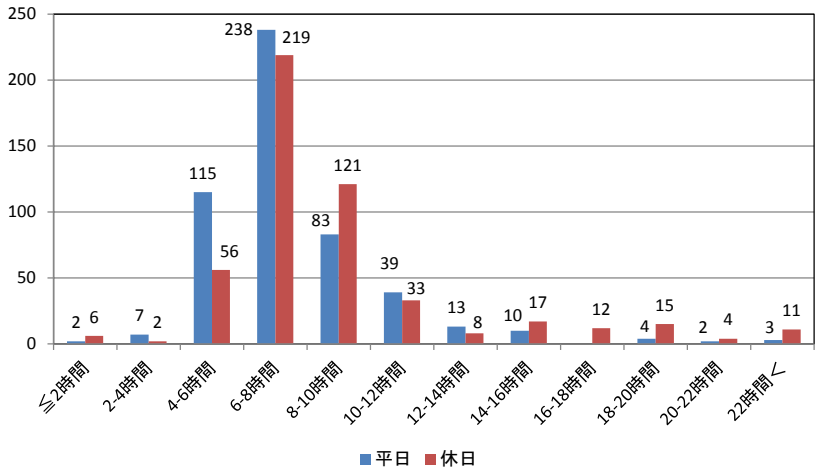
平日 n=999  
休日 n=986

30代(男性)



平日 n=483  
休日 n=482

30代(女性)



平日 n=516  
休日 n=504

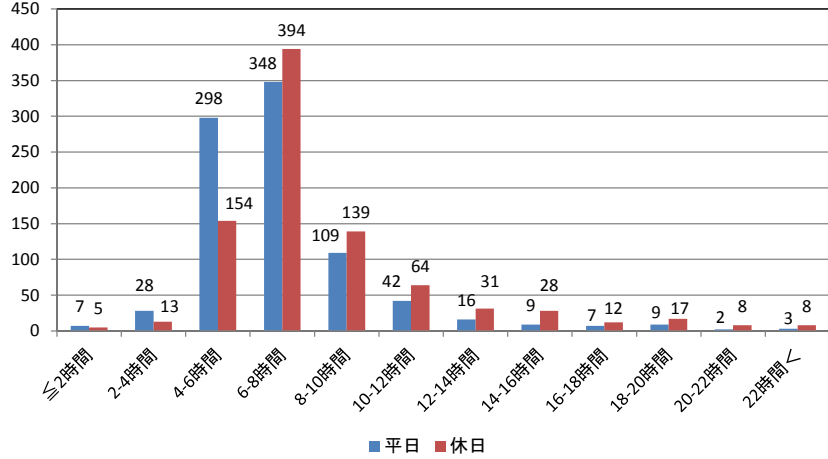
n: 有効回答数

## 統計値

項目	有効回答数 (n)	最大値 (max)	90%ile	中央値 (median)	10%ile	最小値 (min)	平均値 (mean)	標準偏差 (SD)	最頻値 (mode)	単位 (unit)
平日の寝室内滞在時間 30代(全体)	999	24.0	12.0	7.0	5.0	0.0	8.0	2.9	8.0	時間/日
平日の寝室内滞在時間 30代(男性)	483	24.0	11.0	7.0	5.0	0.0	7.8	2.9	6.0	時間/日
平日の寝室内滞在時間 30代(女性)	516	24.0	12.0	8.0	6.0	0.5	8.2	2.9	8.0	時間/日
休日の寝室内滞在時間 30代(全体)	986	24.0	16.0	8.0	6.0	0.0	9.6	4.2	8.0	時間/日
休日の寝室内滞在時間 30代(男性)	482	24.0	16.0	8.0	6.0	0.5	9.8	4.3	8.0	時間/日
休日の寝室内滞在時間 30代(女性)	504	24.0	15.0	8.0	6.0	0.0	9.5	4.1	8.0	時間/日

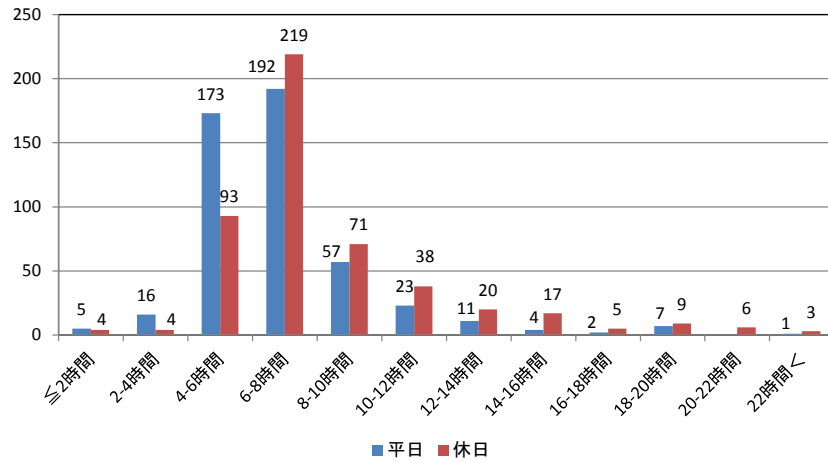
- パーセンタイル(%ile)：調査結果(値)を小さいものから順番に並びかえたとき、たとえば小さい方から10%の位置に該当する値を10パーセンタイル、90%の位置に該当する値を90パーセンタイルという。
- 中央値(median)：50パーセンタイル。調査結果(値)を小さいものから順番に並びかえたときの中央の値。
- 標準偏差(SD)：データの散らばり具合を示す指標。
- 最頻値(mode)：調査結果(値)を度数分布で表した場合に、最も度数の多い値。

40代(全体)



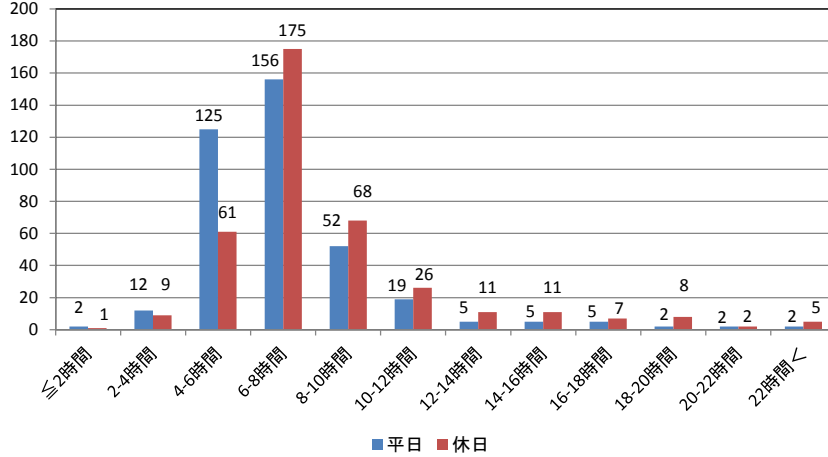
平日 n=878  
休日 n=873

40代(男性)



平日 n=491  
休日 n=489

40代(女性)



平日 n=387  
休日 n=384

n: 有効回答数

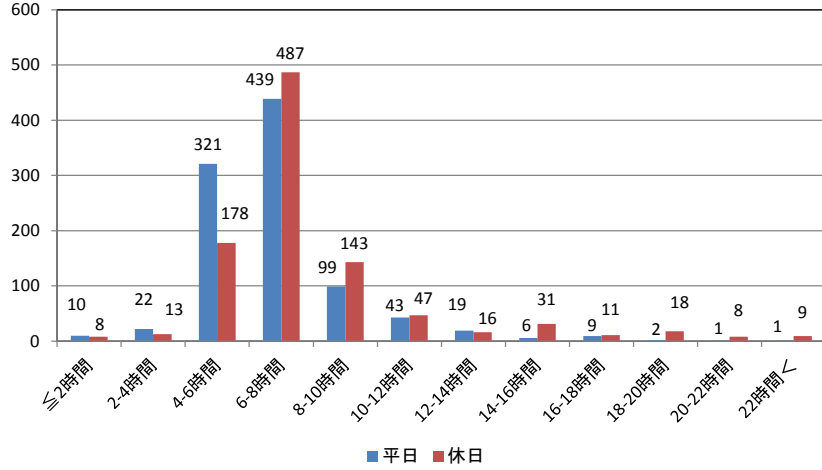


## 統計値

項目	有効回答数 (n)	最大値 (max)	90%ile	中央値 (median)	10%ile	最小値 (min)	平均値 (mean)	標準偏差 (SD)	最頻値 (mode)	単位 (unit)
平日の寝室内滞在時間 40代(全体)	878	24.0	10.3	7.0	5.0	0.0	7.6	2.9	6.0	時間/日
平日の寝室内滞在時間 40代(男性)	491	24.0	10.0	7.0	5.0	0.0	7.5	2.8	6.0	時間/日
平日の寝室内滞在時間 40代(女性)	387	24.0	11.0	7.0	5.0	0.5	7.8	3.0	6.0	時間/日
休日の寝室内滞在時間 40代(全体)	873	24.0	13.0	8.0	6.0	0.0	8.9	3.7	8.0	時間/日
休日の寝室内滞在時間 40代(男性)	489	24.0	13.2	8.0	6.0	0.0	8.9	3.6	8.0	時間/日
休日の寝室内滞在時間 40代(女性)	384	24.0	13.0	8.0	6.0	1.5	8.9	3.7	8.0	時間/日

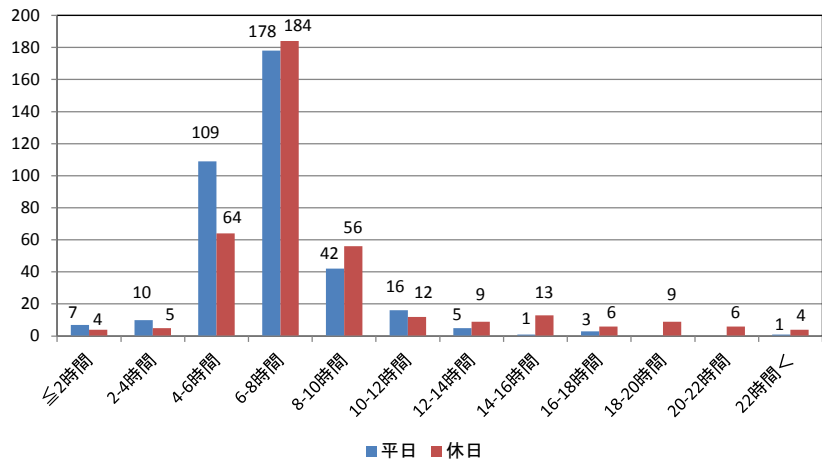
- パーセンタイル(%ile)：調査結果(値)を小さいものから順番に並びかえたとき、たとえば小さい方から10%の位置に該当する値を10パーセンタイル、90%の位置に該当する値を90パーセンタイルという。
- 中央値(median)：50パーセンタイル。調査結果(値)を小さいものから順番に並びかえたときの中央の値。
- 標準偏差(SD)：データの散らばり具合を示す指標。
- 最頻値(mode)：調査結果(値)を度数分布で表した場合に、最も度数の多い値。

50代(全体)



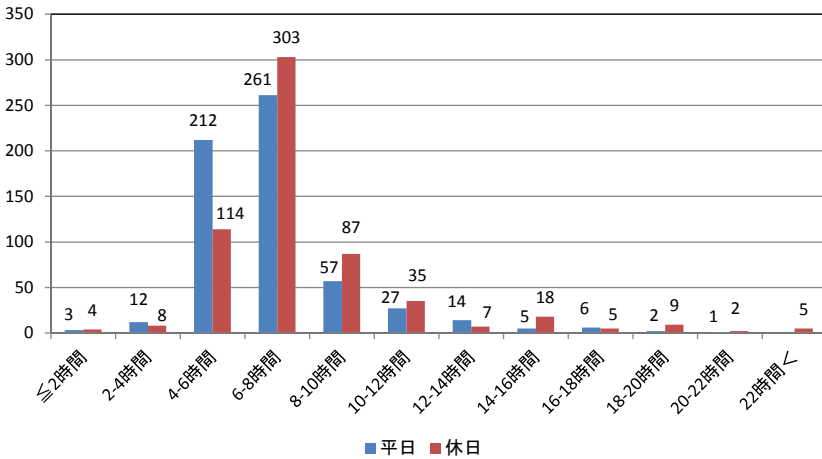
平日 n=972  
休日 n=969

50代(男性)



平日 n=372  
休日 n=372

50代(女性)



平日 n=600  
休日 n=597

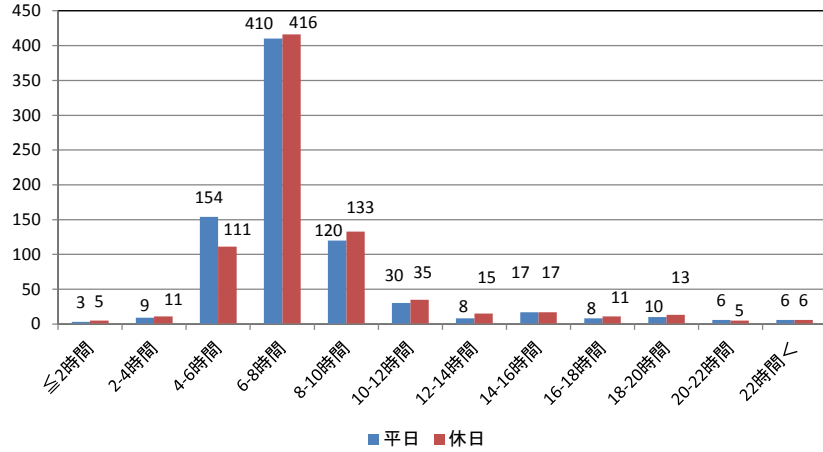
n: 有効回答数

## 統計値

項目	有効回答数 (n)	最大値 (max)	90%ile	中央値 (median)	10%ile	最小値 (min)	平均値 (mean)	標準偏差 (SD)	最頻値 (mode)	単位 (unit)
平日の寝室内滞在時間 50代(全体)	972	23.0	10.0	7.0	5.0	0.5	7.5	2.5	6.0	時間/日
平日の寝室内滞在時間 50代(男性)	372	23.0	10.0	7.0	5.1	0.5	7.4	2.4	7.0	時間/日
平日の寝室内滞在時間 50代(女性)	600	22.0	10.0	7.0	5.0	1.0	7.5	2.5	6.0	時間/日
休日の寝室内滞在時間 50代(全体)	969	24.0	12.0	8.0	6.0	0.0	8.6	3.5	8.0	時間/日
休日の寝室内滞在時間 50代(男性)	372	24.0	14.9	8.0	6.0	0.0	8.9	3.9	8.0	時間/日
休日の寝室内滞在時間 50代(女性)	597	24.0	12.0	8.0	6.0	0.5	8.4	3.2	8.0	時間/日

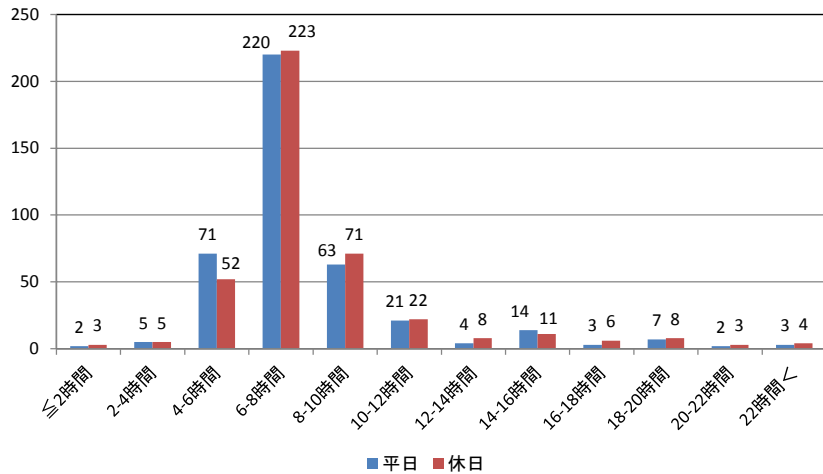
- パーセンタイル(%ile)：調査結果(値)を小さいものから順番に並びかえたとき、たとえば小さい方から10%の位置に該当する値を10パーセンタイル、90%の位置に該当する値を90パーセンタイルという。
- 中央値(median)：50パーセンタイル。調査結果(値)を小さいものから順番に並びかえたときの中央の値。
- 標準偏差(SD)：データの散らばり具合を示す指標。
- 最頻値(mode)：調査結果(値)を度数分布で表した場合に、最も度数の多い値。

60代以上(全体)



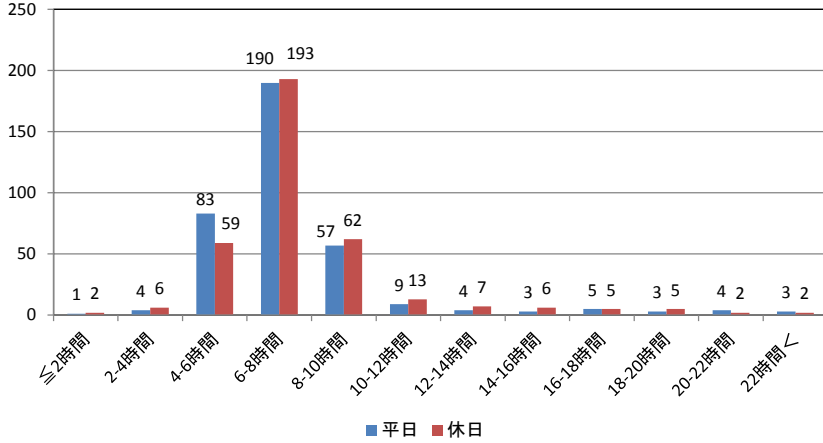
平日 n=781  
休日 n=778

60代以上(男性)



平日 n=415  
休日 n=416

60代以上(女性)



平日 n=366  
休日 n=362

n: 有効回答数

## 統計値

項目	有効回答数 (n)	最大値 (max)	90%ile	中央値 (median)	10%ile	最小値 (min)	平均値 (mean)	標準偏差 (SD)	最頻値 (mode)	単位 (unit)
平日の寝室内滞在時間 60代以上(全体)	781	24.0	11.0	8.0	6.0	1.5	8.3	3.2	7.0	時間/日
平日の寝室内滞在時間 60代以上(男性)	415	24.0	12.0	8.0	6.0	1.5	8.5	3.2	8.0	時間/日
平日の寝室内滞在時間 60代以上(女性)	366	24.0	10.0	7.0	6.0	2.0	8.1	3.1	7.0	時間/日
休日の寝室内滞在時間 60代以上(全体)	778	24.0	12.0	8.0	6.0	0.0	8.6	3.3	8.0	時間/日
休日の寝室内滞在時間 60代以上(男性)	416	24.0	12.0	8.0	6.0	0.0	8.8	3.5	8.0	時間/日
休日の寝室内滞在時間 60代以上(女性)	362	24.0	11.0	8.0	6.0	1.5	8.4	3.1	8.0	時間/日

- パーセンタイル(%ile)：調査結果(値)を小さいものから順番に並びかえたとき、たとえば小さい方から10%の位置に該当する値を10パーセンタイル、90%の位置に該当する値を90パーセンタイルという。
- 中央値(median)：50パーセンタイル。調査結果(値)を小さいものから順番に並びかえたときの中央の値。
- 標準偏差(SD)：データの散らばり具合を示す指標。
- 最頻値(mode)：調査結果(値)を度数分布で表した場合に、最も度数の多い値。

## 寝室内滞在時間(居室の有無別)

住居一部屋

調査年度:H20,H21a,H21b

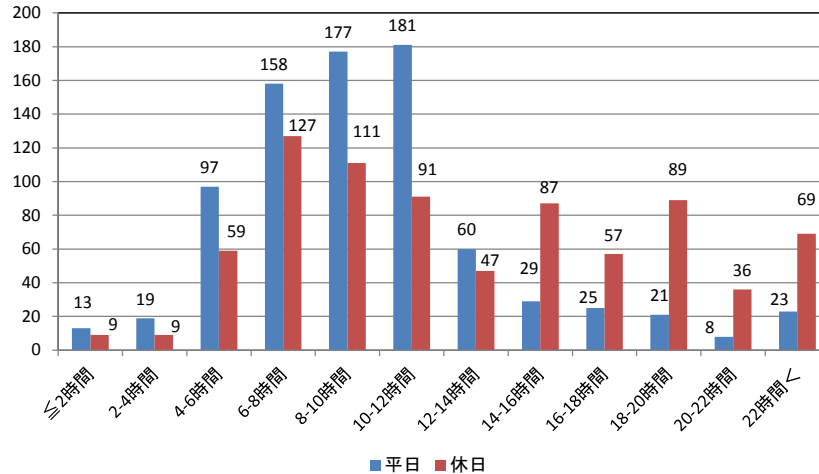
平日/休日の寝室内滞在時間を、居室の有無別の全体及び男女別に示す。

寝室：普段寝るために使用している部屋

居室：寝室以外でテレビを見たりくつろいだりする部屋

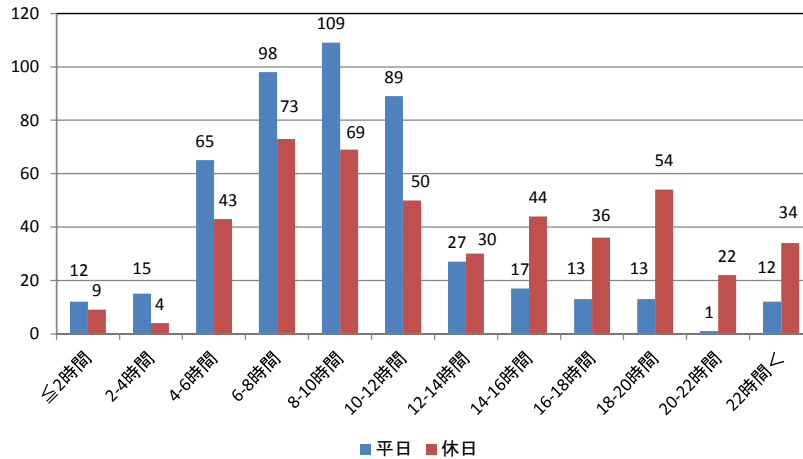
※1Roomタイプのように、一間しか居住空間がない場合は、その部屋を「寝室」としている。

居室なし(全体)



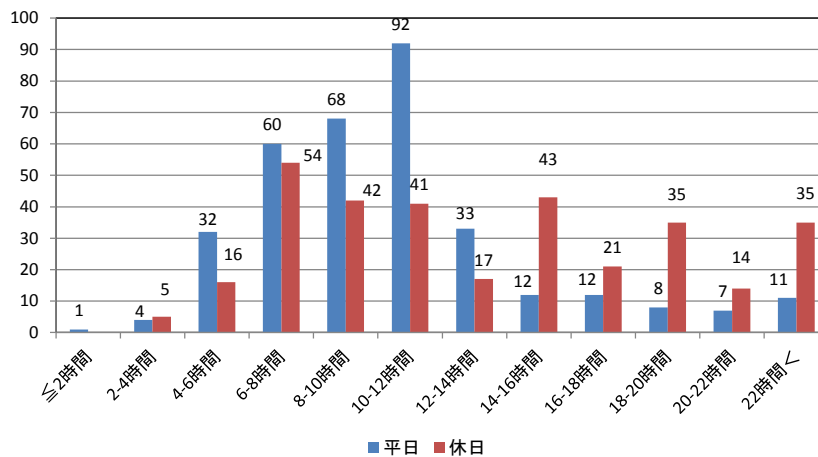
平日 n=811  
休日 n=791

居室なし(男性)



平日 n=471  
休日 n=468

居室なし(女性)



平日 n=340  
休日 n=323

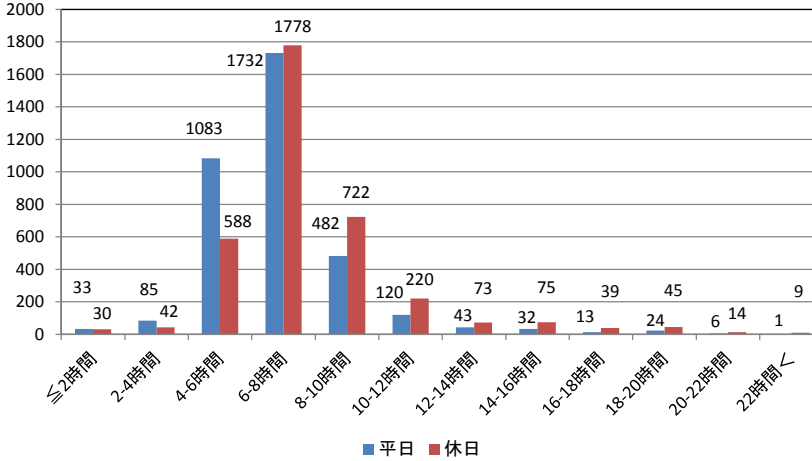
n: 有効回答数

## 統計値

項目	有効回答数 (n)	最大値 (max)	90%ile	中央値 (median)	10%ile	最小値 (min)	平均値 (mean)	標準偏差 (SD)	最頻値 (mode)	単位 (unit)
居室なし 平日の寝室内滞在時間 全年代(全体)	811	24.0	16.0	10.0	6.0	0.0	10.5	4.4	12.0	時間/日
居室なし 平日の寝室内滞在時間 全年代(男性)	471	24.0	16.0	10.0	6.0	0.0	10.0	4.4	10.0	時間/日
居室なし 平日の寝室内滞在時間 全年代(女性)	340	24.0	17.0	11.0	6.0	2.0	11.2	4.3	12.0	時間/日
居室なし 休日の寝室内滞在時間 全年代(全体)	791	24.0	22.0	12.0	7.0	0.0	13.5	5.9	8.0	時間/日
居室なし 休日の寝室内滞在時間 全年代(男性)	468	24.0	22.0	12.0	6.0	0.0	13.2	5.9	8.0	時間/日
居室なし 休日の寝室内滞在時間 全年代(女性)	323	24.0	23.0	13.0	7.0	3.0	13.9	5.8	10.0	時間/日

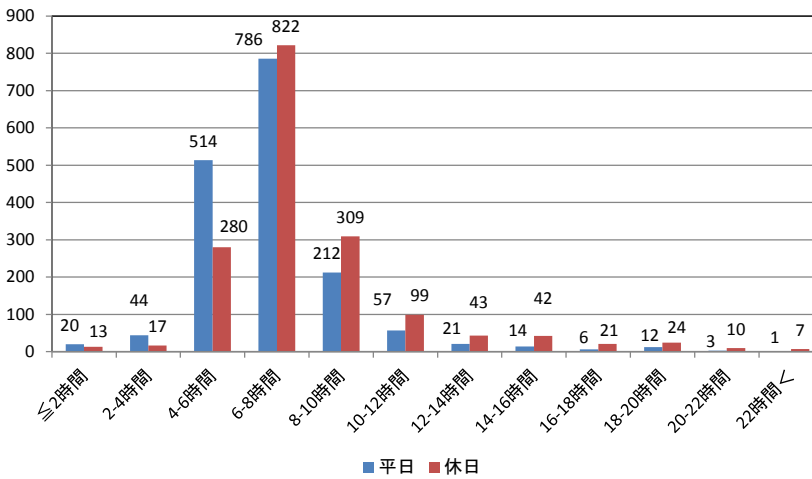
- パーセンタイル(%ile)：調査結果(値)を小さいものから順番に並びかえたとき、たとえば小さい方から10%の位置に該当する値を10パーセンタイル、90%の位置に該当する値を90パーセンタイルという。
- 中央値(median)：50パーセンタイル。調査結果(値)を小さいものから順番に並びかえたときの中央の値。
- 標準偏差(SD)：データの散らばり具合を示す指標。
- 最頻値(mode)：調査結果(値)を度数分布で表した場合に、最も度数の多い値。

居室あり(全体)



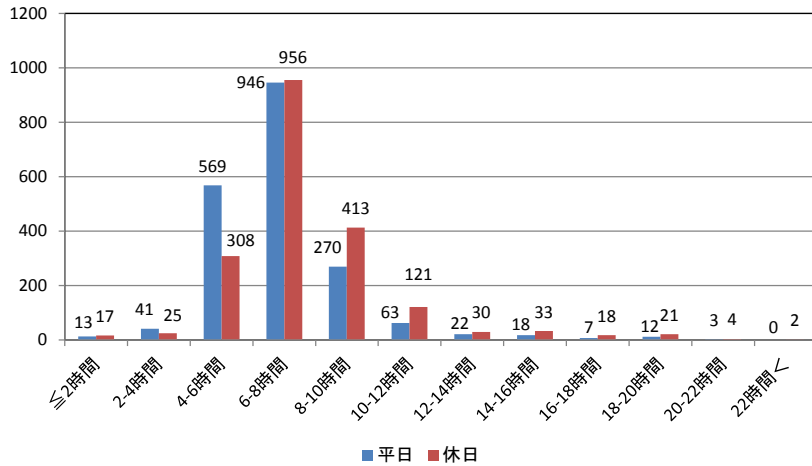
平日 n=3,654  
休日 n=3,635

居室あり(男性)



平日 n=1,690  
休日 n=1,687

居室あり(女性)



平日 n=1,964  
休日 n=1,948

n: 有効回答数



## 統計値

項目	有効回答数 (n)	最大値 (max)	90%ile	中央値 (median)	10%ile	最小値 (min)	平均値 (mean)	標準偏差 (SD)	最頻値 (mode)	単位 (unit)
居室あり 平日の寝室内滞在時間 全年代(全体)	3,654	24.0	10.0	7.0	5.0	0.0	7.5	2.4	7.0	時間/日
居室あり 平日の寝室内滞在時間 全年代(男性)	1,690	24.0	10.0	7.0	5.0	0.0	7.5	2.5	7.0	時間/日
居室あり 平日の寝室内滞在時間 全年代(女性)	1,964	22.0	10.0	7.0	5.0	0.0	7.6	2.3	7.0	時間/日
居室あり 休日の寝室内滞在時間 全年代(全体)	3,635	24.0	12.0	8.0	6.0	0.0	8.5	2.9	8.0	時間/日
居室あり 休日の寝室内滞在時間 全年代(男性)	1,687	24.0	12.0	8.0	6.0	0.0	8.6	3.2	8.0	時間/日
居室あり 休日の寝室内滞在時間 全年代(女性)	1,948	24.0	12.0	8.0	6.0	0.0	8.4	2.7	8.0	時間/日

- パーセンタイル(%ile)：調査結果(値)を小さいものから順番に並びかえたとき、たとえば小さい方から10%の位置に該当する値を10パーセンタイル、90%の位置に該当する値を90パーセンタイルという。
- 中央値(median)：50パーセンタイル。調査結果(値)を小さいものから順番に並びかえたときの中央の値。
- 標準偏差(SD)：データの散らばり具合を示す指標。
- 最頻値(mode)：調査結果(値)を度数分布で表した場合に、最も度数の多い値。

## 居室内滞在時間(性別)

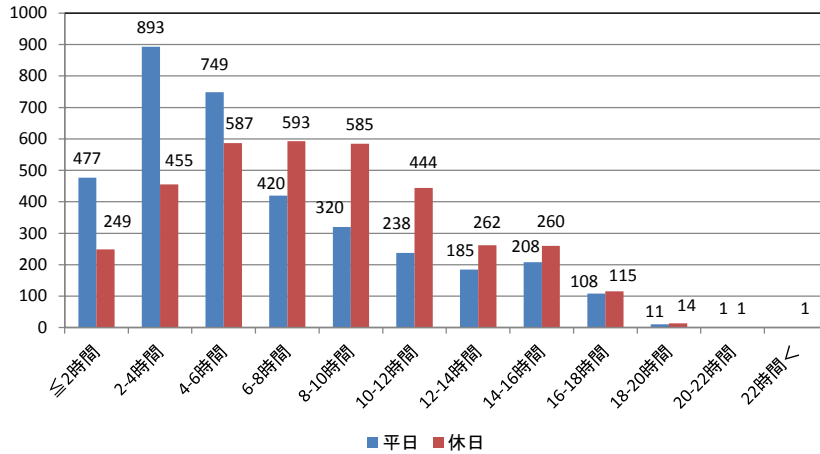
住居一部屋

調査年度: H20, H21a, H21b

平日、休日における居室内滞在時間を、全体及び男女別に示す。

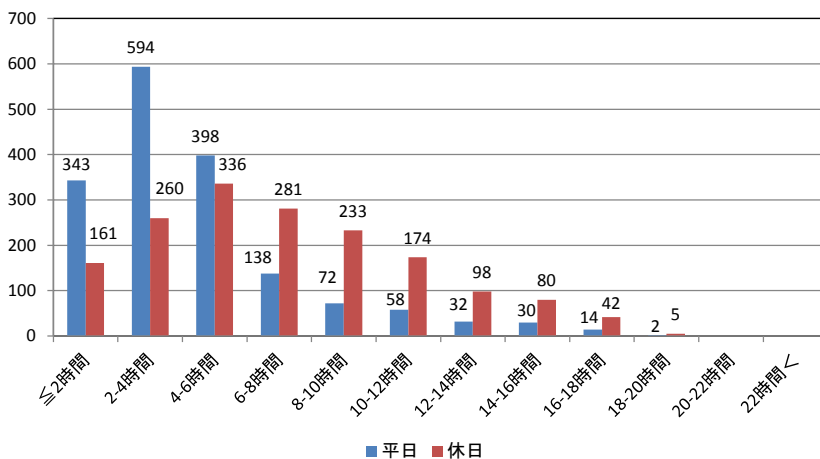
居室：寝室以外でテレビを見たりくつろいだりする部屋

全体



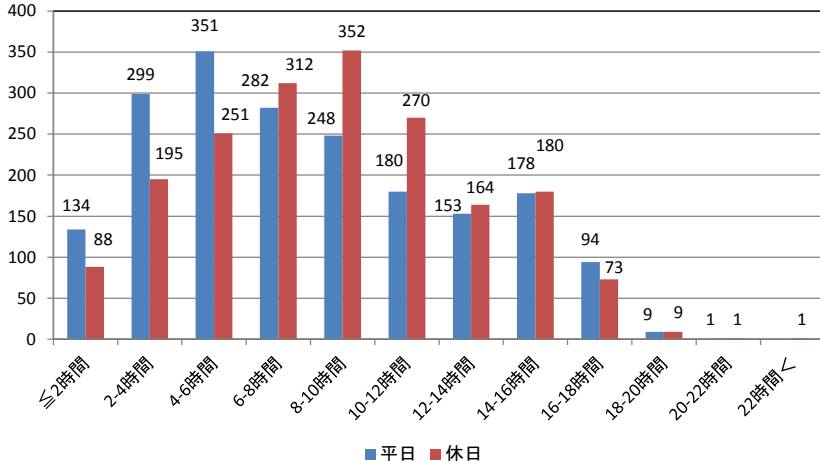
平日 n=3,610  
休日 n=3,566

男性



平日 n=1,681  
休日 n=1,670

女性



平日 n=1,929  
休日 n=1,896

n: 有効回答数

## 統計値

項目	有効回答数 (n)	最大値 (max)	90%ile	中央値 (median)	10%ile	最小値 (min)	平均値 (mean)	標準偏差 (SD)	最頻値 (mode)	単位 (unit)
平日の居室内滞在時間 全年代(全体)	3,610	21.0	14.0	6.0	2.0	0.0	6.9	4.5	4.0	時間/日
平日の居室内滞在時間 全年代(男性)	1,681	19.0	10.0	4.0	2.0	0.0	5.0	3.4	4.0	時間/日
平日の居室内滞在時間 全年代(女性)	1,929	21.0	15.0	8.0	3.0	0.0	8.6	4.6	10.0	時間/日
休日の居室内滞在時間 全年代(全体)	3,566	24.0	15.0	8.0	3.0	0.0	8.6	4.3	10.0	時間/日
休日の居室内滞在時間 全年代(男性)	1,670	20.0	14.0	7.0	3.0	0.0	7.7	4.2	6.0	時間/日
休日の居室内滞在時間 全年代(女性)	1,896	24.0	15.0	10.0	4.0	0.0	9.3	4.2	10.0	時間/日

- パーセンタイル(%ile)：調査結果(値)を小さいものから順番に並びかえたとき、たとえば小さい方から10%の位置に該当する値を10パーセンタイル、90%の位置に該当する値を90パーセンタイルという。
- 中央値(median)：50パーセンタイル。調査結果(値)を小さいものから順番に並びかえたときの中央の値。
- 標準偏差(SD)：データの散らばり具合を示す指標。
- 最頻値(mode)：調査結果(値)を度数分布で表した場合に、最も度数の多い値。

## 居室内滞在時間(年代別)

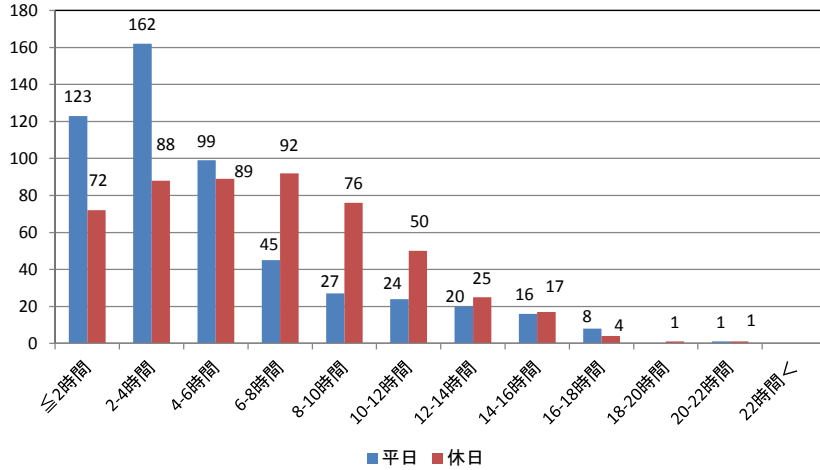
住居一部屋

調査年度:H20,H21a,H21b

平日、休日における居室内滞在時間を、年代別の全体及び男女別に示す。

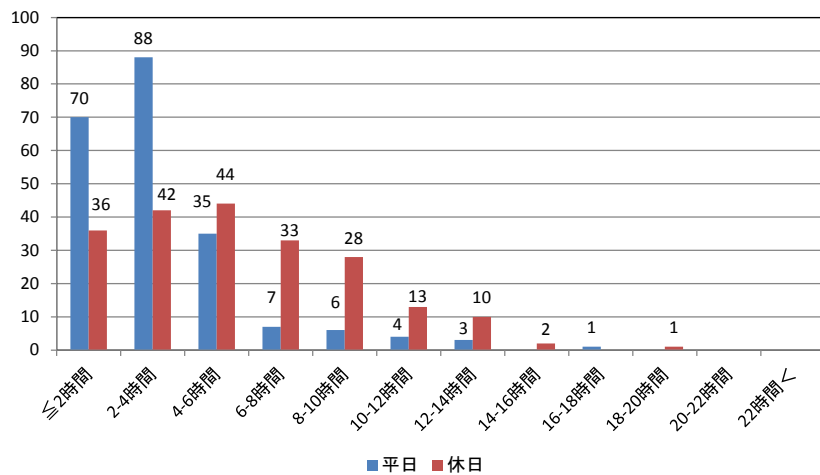
居室：寝室以外でテレビを見たりくつろいだりする部屋

20代(全体)



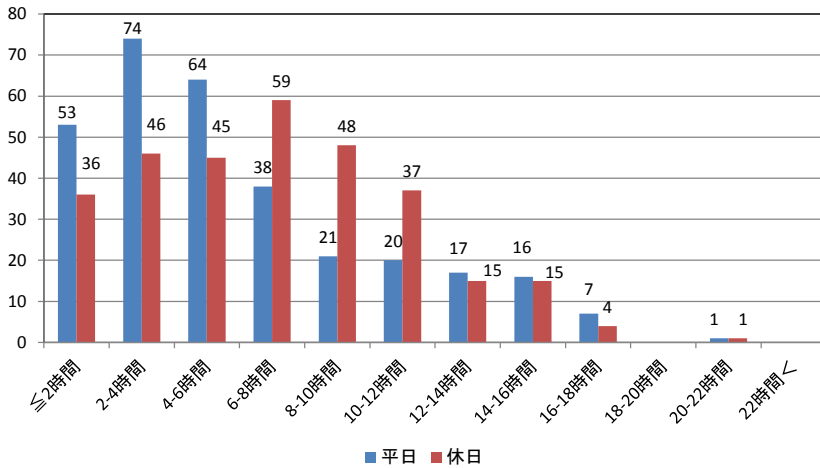
平日 n=525  
休日 n=515

20代(男性)



平日 n=214  
休日 n=209

20代(女性)



平日 n=311  
休日 n=306

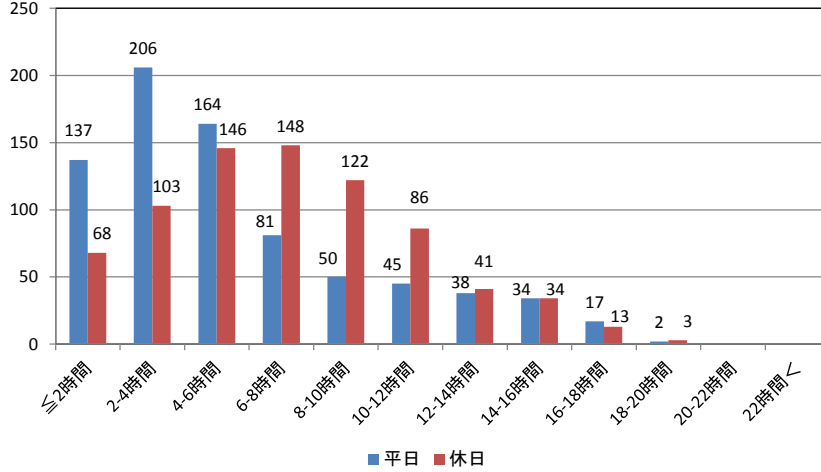
n:有効回答数

## 統計値

項目	有効回答数 (n)	最大値 (max)	90%ile	中央値 (median)	10%ile	最小値 (min)	平均値 (mean)	標準偏差 (SD)	最頻値 (mode)	単位 (unit)
平日の居室内滞在時間 20代(全体)	525	21.0	12.0	4.0	1.7	0.0	5.5	4.1	3.0	時間/日
平日の居室内滞在時間 20代(男性)	214	17.0	6.0	3.0	1.0	0.5	3.8	2.7	3.0	時間/日
平日の居室内滞在時間 20代(女性)	311	21.0	14.0	6.0	2.0	0.0	6.6	4.4	6.0	時間/日
休日の居室内滞在時間 20代(全体)	515	22.0	12.0	7.0	2.0	0.0	7.1	4.1	8.0	時間/日
休日の居室内滞在時間 20代(男性)	209	20.0	12.0	6.0	2.0	0.0	6.2	3.7	6.0	時間/日
休日の居室内滞在時間 20代(女性)	306	22.0	13.5	8.0	2.0	0.0	7.6	4.2	8.0	時間/日

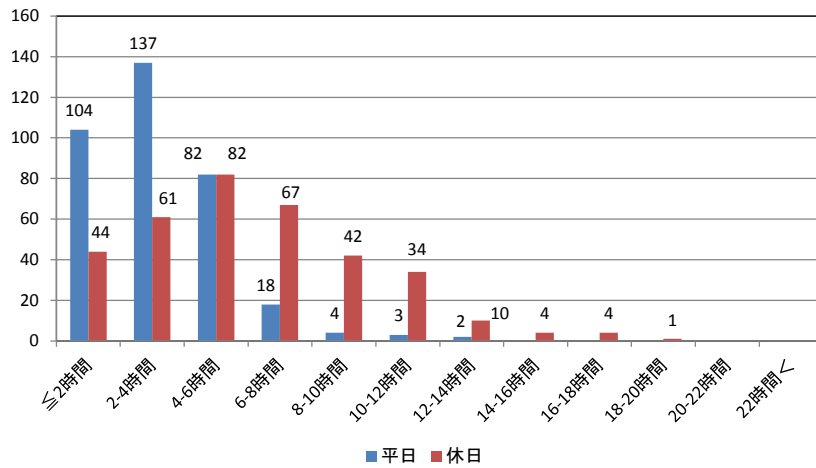
- パーセンタイル(%ile)：調査結果(値)を小さいものから順番に並びかえたとき、たとえば小さい方から10%の位置に該当する値を10パーセンタイル、90%の位置に該当する値を90パーセンタイルという。
- 中央値(median)：50パーセンタイル。調査結果(値)を小さいものから順番に並びかえたときの中央の値。
- 標準偏差(SD)：データの散らばり具合を示す指標。
- 最頻値(mode)：調査結果(値)を度数分布で表した場合に、最も度数の多い値。

30代(全体)



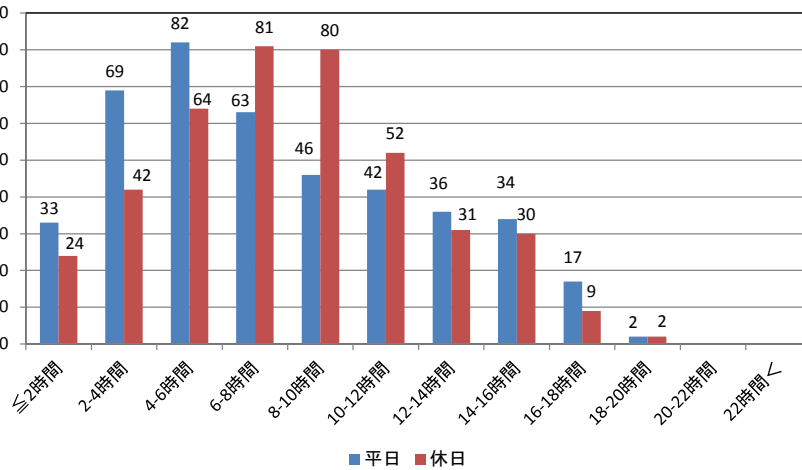
平日 n=774  
休日 n=764

30代(男性)



平日 n=350  
休日 n=349

30代(女性)



平日 n=424  
休日 n=415

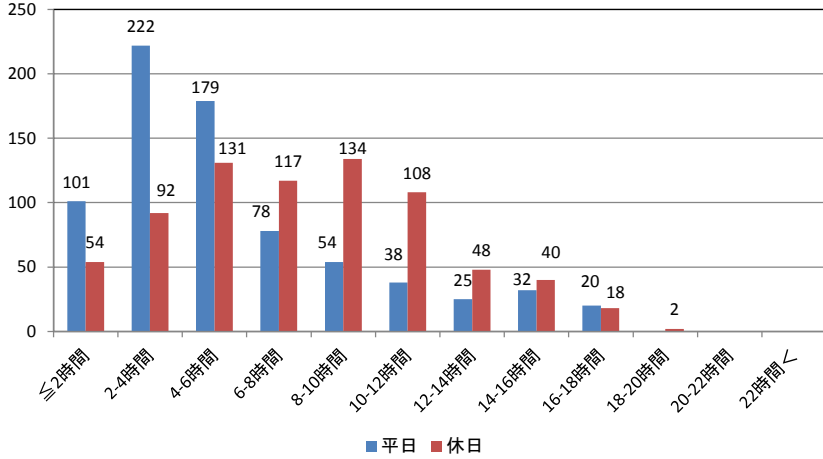
n: 有効回答数

## 統計値

項目	有効回答数 (n)	最大値 (max)	90%ile	中央値 (median)	10%ile	最小値 (min)	平均値 (mean)	標準偏差 (SD)	最頻値 (mode)	単位 (unit)
平日の居室内滞在時間 30代(全体)	774	19.0	13.0	5.0	2.0	0.0	6.3	4.3	3.0	時間/日
平日の居室内滞在時間 30代(男性)	350	14.0	6.0	3.0	2.0	0.0	3.8	2.1	3.0	時間/日
平日の居室内滞在時間 30代(女性)	424	19.0	15.0	7.0	3.0	1.0	8.3	4.5	5.0	時間/日
休日の居室内滞在時間 30代(全体)	764	19.0	13.0	8.0	3.0	0.0	7.8	4.0	8.0	時間/日
休日の居室内滞在時間 30代(男性)	349	19.0	12.0	6.0	2.0	0.0	6.7	3.7	8.0	時間/日
休日の居室内滞在時間 30代(女性)	415	19.0	14.0	8.0	4.0	0.0	8.8	4.0	10.0	時間/日

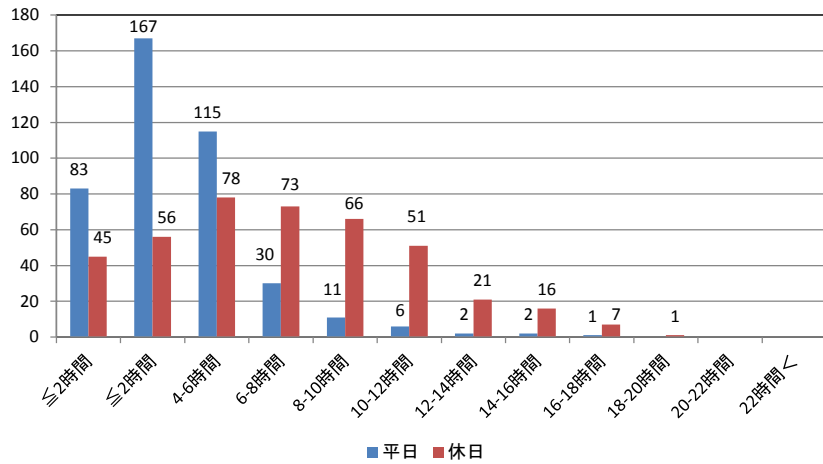
- パーセンタイル(%ile)：調査結果(値)を小さいものから順番に並びかえたとき、たとえば小さい方から10%の位置に該当する値を10パーセンタイル、90%の位置に該当する値を90パーセンタイルという。
- 中央値(median)：50パーセンタイル。調査結果(値)を小さいものから順番に並びかえたときの中央の値。
- 標準偏差(SD)：データの散らばり具合を示す指標。
- 最頻値(mode)：調査結果(値)を度数分布で表した場合に、最も度数の多い値。

40代(全体)



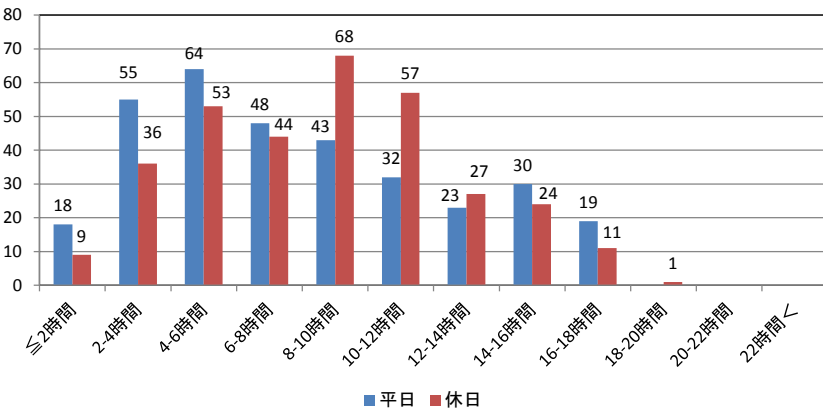
平日 n=749  
休日 n=744

40代(男性)



平日 n=417  
休日 n=414

40代(女性)



平日 n=332  
休日 n=330

n: 有効回答数

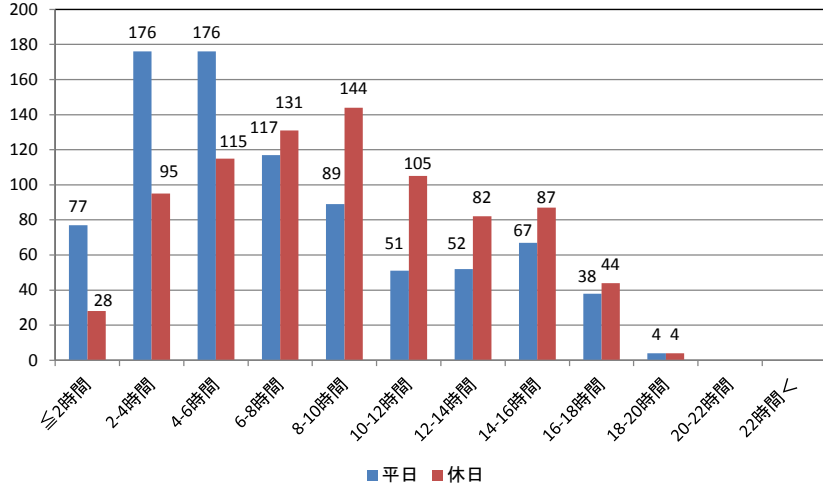


## 統計値

項目	有効回答数 (n)	最大値 (max)	90%ile	中央値 (median)	10%ile	最小値 (min)	平均値 (mean)	標準偏差 (SD)	最頻値 (mode)	単位 (unit)
平日の居室内滞在時間 40代(全体)	749	18.0	13.0	5.0	2.0	0.0	6.2	4.1	4.0	時間/日
平日の居室内滞在時間 40代(男性)	417	18.0	7.0	4.0	2.0	0.0	4.4	2.5	4.0	時間/日
平日の居室内滞在時間 40代(女性)	332	18.0	15.0	8.0	3.0	1.0	8.6	4.6	6.0	時間/日
休日の居室内滞在時間 40代(全体)	744	20.0	14.0	8.0	3.0	0.0	8.4	4.1	10.0	時間/日
休日の居室内滞在時間 40代(男性)	414	20.0	13.0	8.0	2.0	0.0	7.7	4.1	10.0	時間/日
休日の居室内滞在時間 40代(女性)	330	19.0	15.0	10.0	4.0	0.5	9.3	4.0	10.0	時間/日

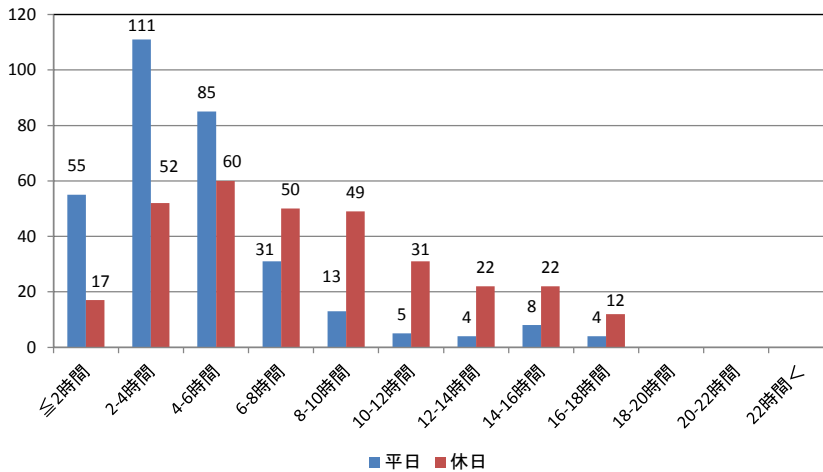
- パーセンタイル(%ile)：調査結果(値)を小さいものから順番に並びかえたとき、たとえば小さい方から10%の位置に該当する値を10パーセンタイル、90%の位置に該当する値を90パーセンタイルという。
- 中央値(median)：50パーセンタイル。調査結果(値)を小さいものから順番に並びかえたときの中央の値。
- 標準偏差(SD)：データの散らばり具合を示す指標。
- 最頻値(mode)：調査結果(値)を度数分布で表した場合に、最も度数の多い値。

50代(全体)



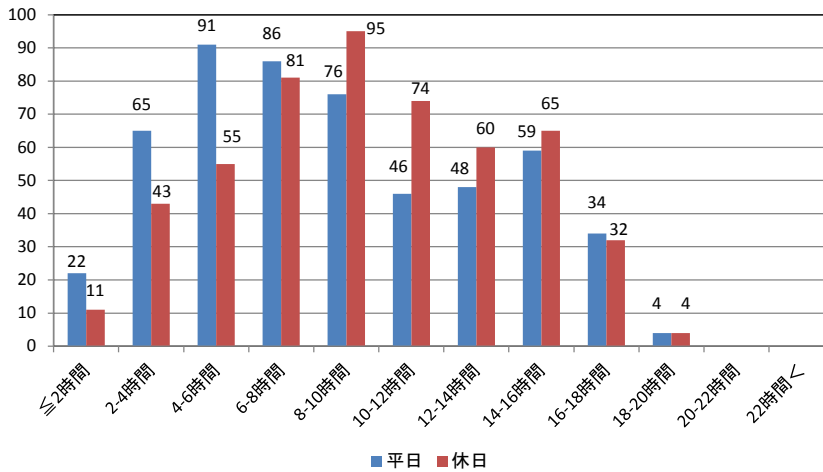
平日 n=847  
休日 n=835

50代(男性)



平日 n=316  
休日 n=315

50代(女性)



平日 n=531  
休日 n=520

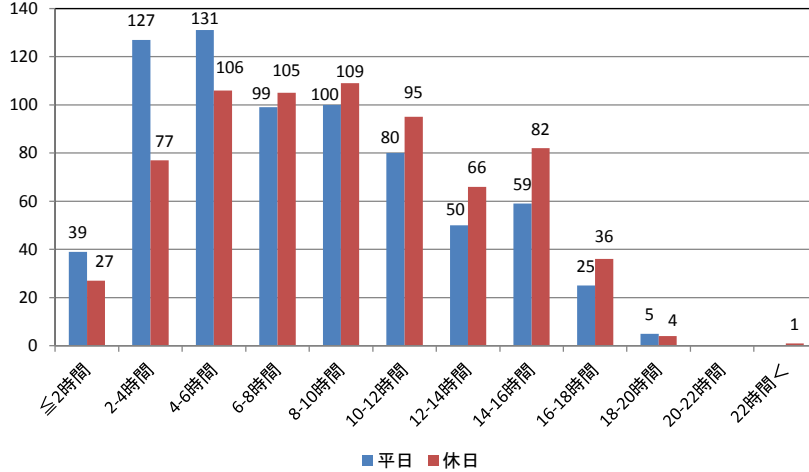
n: 有効回答数

## 統計値

項目	有効回答数 (n)	最大値 (max)	90%ile	中央値 (median)	10%ile	最小値 (min)	平均値 (mean)	標準偏差 (SD)	最頻値 (mode)	単位 (unit)
平日の居室内滞在時間 50代(全体)	847	19.0	15.0	6.0	3.0	0.0	7.7	4.6	5.0	時間/日
平日の居室内滞在時間 50代(男性)	316	18.0	9.5	4.0	2.0	0.0	5.1	3.3	4.0	時間/日
平日の居室内滞在時間 50代(女性)	531	19.0	16.0	9.0	3.0	1.0	9.3	4.6	10.0	時間/日
休日の居室内滞在時間 50代(全体)	835	19.0	16.0	10.0	4.0	0.0	9.6	4.3	10.0	時間/日
休日の居室内滞在時間 50代(男性)	315	18.0	15.0	8.0	4.0	0.0	8.4	4.3	10.0	時間/日
休日の居室内滞在時間 50代(女性)	520	19.0	16.0	10.0	4.0	1.0	10.3	4.2	10.0	時間/日

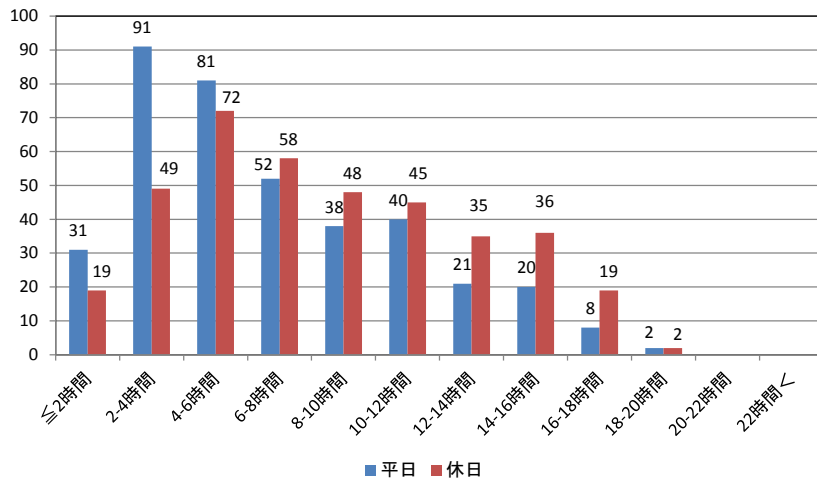
- パーセンタイル(%ile)：調査結果(値)を小さいものから順番に並びかえたとき、たとえば小さい方から10%の位置に該当する値を10パーセンタイル、90%の位置に該当する値を90パーセンタイルという。
- 中央値(median)：50パーセンタイル。調査結果(値)を小さいものから順番に並びかえたときの中央の値。
- 標準偏差(SD)：データの散らばり具合を示す指標。
- 最頻値(mode)：調査結果(値)を度数分布で表した場合に、最も度数の多い値。

60代以上(全体)



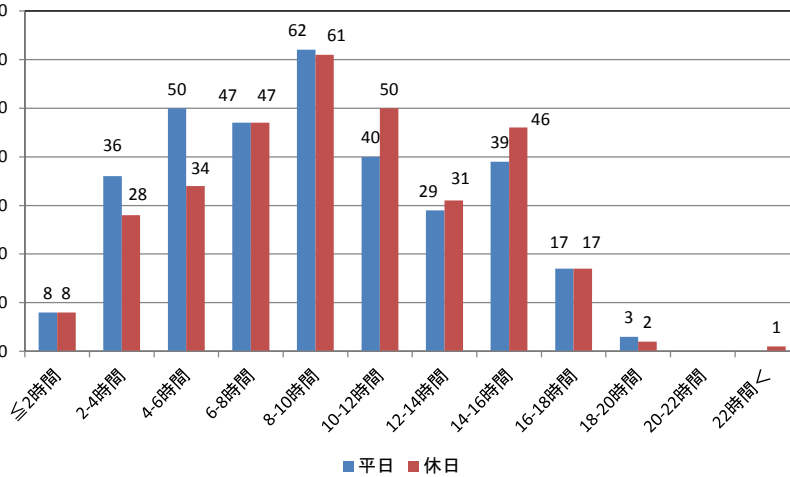
平日 n=715  
休日 n=708

60代以上(男性)



平日 n=384  
休日 n=383

60代以上(女性)



平日 n=331  
休日 n=325

n: 有効回答数

## 統計値

項目	有効回答数 (n)	最大値 (max)	90%ile	中央値 (median)	10%ile	最小値 (min)	平均値 (mean)	標準偏差 (SD)	最頻値 (mode)	単位 (unit)
平日の居室内滞在時間 60代以上(全体)	715	19.0	15.0	8.0	3.0	0.0	8.5	4.4	4.0	時間/日
平日の居室内滞在時間 60代以上(男性)	384	19.0	14.0	6.0	3.0	0.0	7.4	4.2	4.0	時間/日
平日の居室内滞在時間 60代以上(女性)	331	19.0	16.0	10.0	4.0	0.0	9.7	4.3	10.0	時間/日
休日の居室内滞在時間 60代以上(全体)	708	24.0	16.0	10.0	4.0	0.0	9.6	4.4	10.0	時間/日
休日の居室内滞在時間 60代以上(男性)	383	19.0	15.0	8.0	3.2	0.0	9.0	4.5	6.0	時間/日
休日の居室内滞在時間 60代以上(女性)	325	24.0	16.0	10.0	4.0	0.0	10.3	4.2	10.0	時間/日

- パーセンタイル(%ile)：調査結果(値)を小さいものから順番に並びかえたとき、たとえば小さい方から10%の位置に該当する値を10パーセンタイル、90%の位置に該当する値を90パーセンタイルという。
- 中央値(median)：50パーセンタイル。調査結果(値)を小さいものから順番に並びかえたときの中央の値。
- 標準偏差(SD)：データの散らばり具合を示す指標。
- 最頻値(mode)：調査結果(値)を度数分布で表した場合に、最も度数の多い値。

**改訂履歴**

平成24年 9月 初版