

## 1.2. 部屋 (1) タイプ・面積

i)	居室の有無(住宅タイプ別) .....	1
ii)	居室の有無(年代別) .....	3
iii)	寝室・居室の面積(地域別) .....	5
iv)	寝室・居室の面積(住宅タイプ別) .....	8

## 居室の有無(住宅タイプ別)

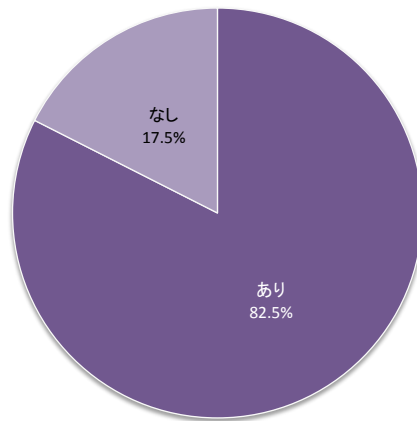
住居一部屋

調査年度: H20, H21a, H21b

居室の有無を、住宅タイプ別に示す。

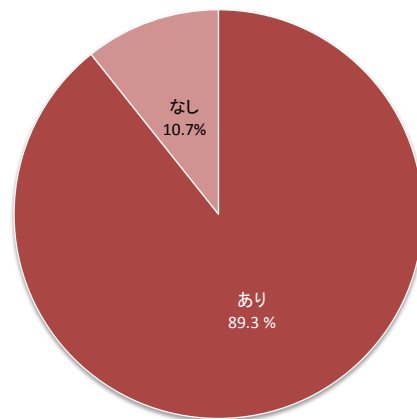
居室: 寝室以外でテレビをみたりくつろいだりする部屋

全体



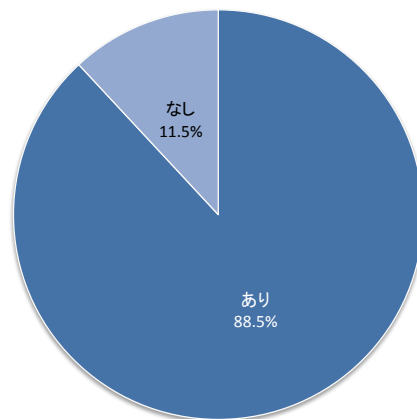
n=4,430

木造戸建



n=2,055

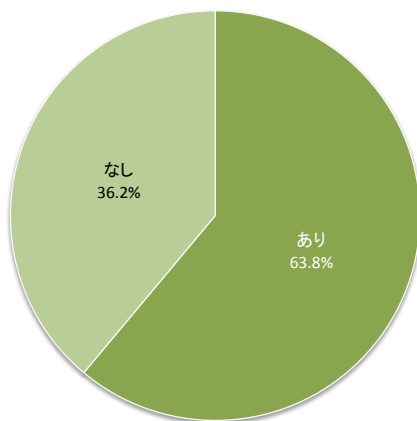
鉄筋・鉄骨戸建



n=411

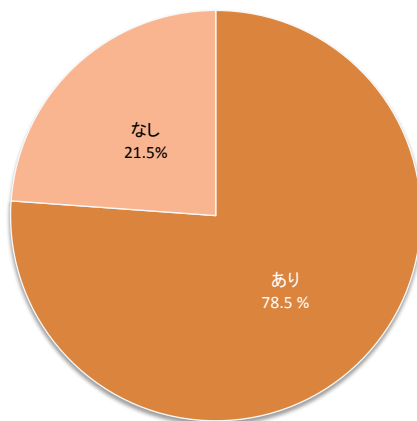
n: 有効回答数

木造集合住宅



n=239

鉄筋・鉄骨集合住宅



n=1,681

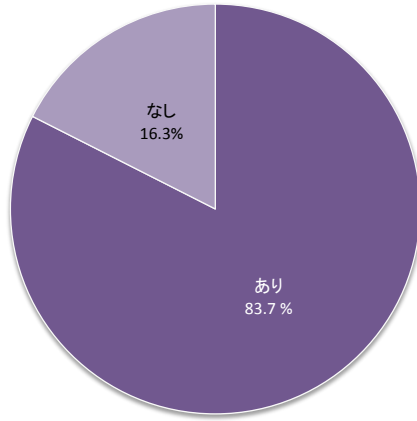
n: 有効回答数

居室の有無(年代別)  
住居一部屋  
調査年度:H20,H21a,H21b

居室の有無を、年代別に示す。

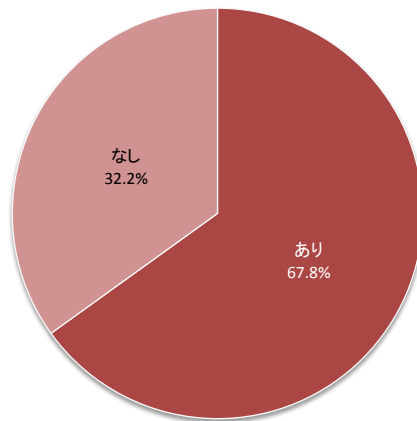
居室: 寝室以外でテレビをみたりくつろいだりする部屋

全体



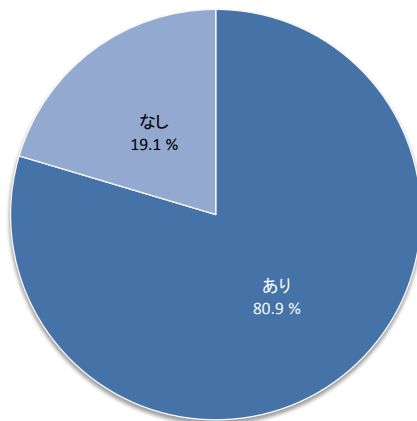
n=4,430

20代



n=813

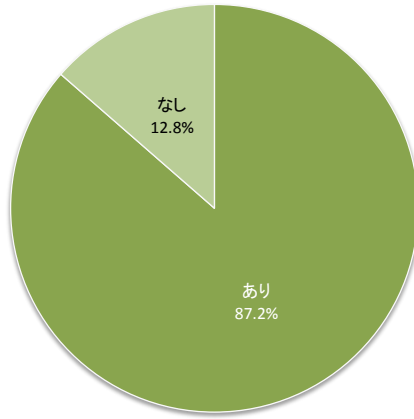
30代



n=986

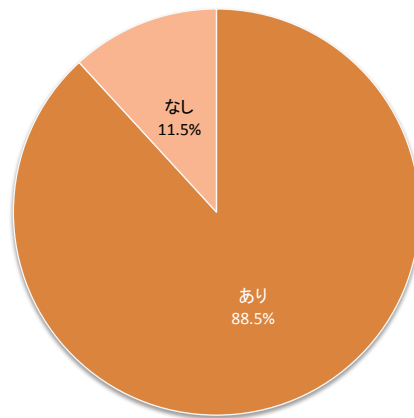
n: 有効回答数

40代



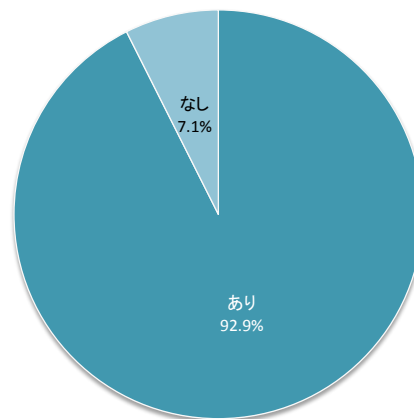
n=876

50代



n=973

60代以上



n=782

n: 有効回答数

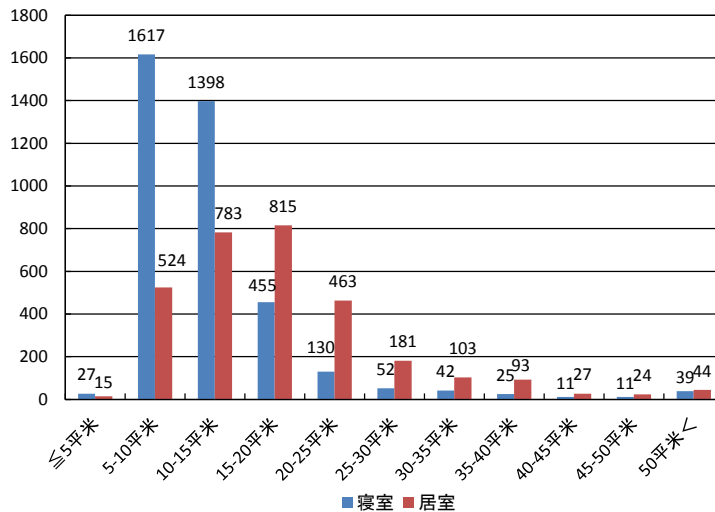
## 寝室・居室の面積(地域別)

住居一住宅全体  
調査年度:H20、H21a、H21b

居室と寝室の面積を地域別に示す。

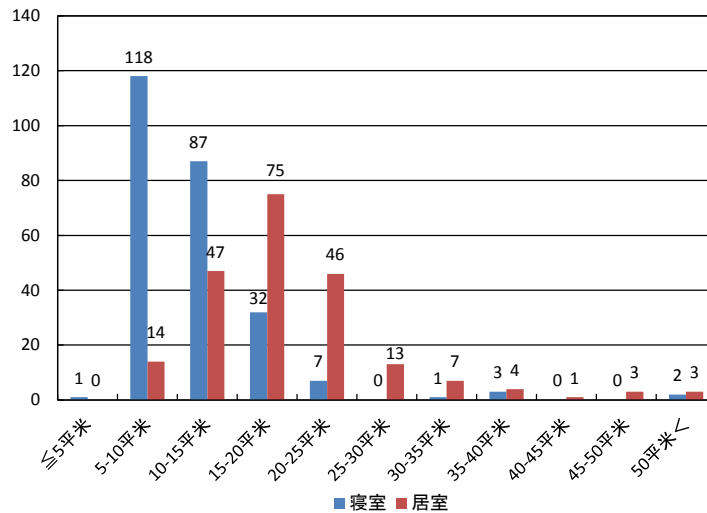
寝室：普段寝るために使用している部屋（「寝・居室兼用」を含む）  
居室：寝室以外でテレビをみたりくつろいだりする部屋  
※ 寝・居室兼用とは1Roomタイプのように1間しか居住空間がない場合等  
平米：平方メートル

全国



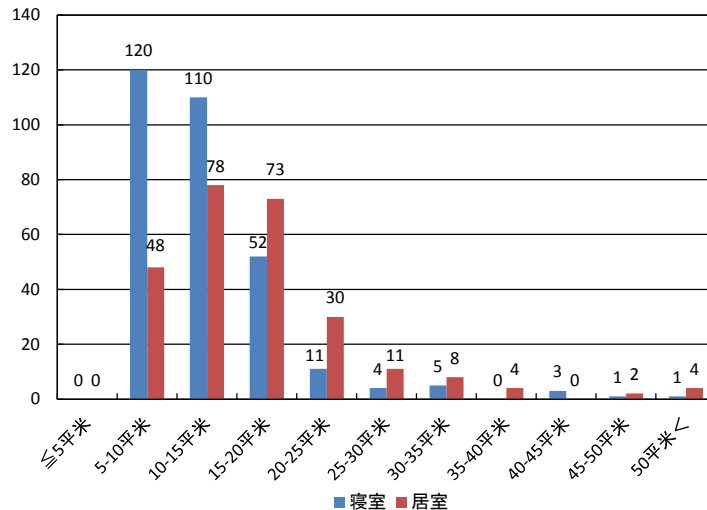
寝室 n=3,807  
居室 n=3,072

北海道



寝室 n=251  
居室 n=213

東北

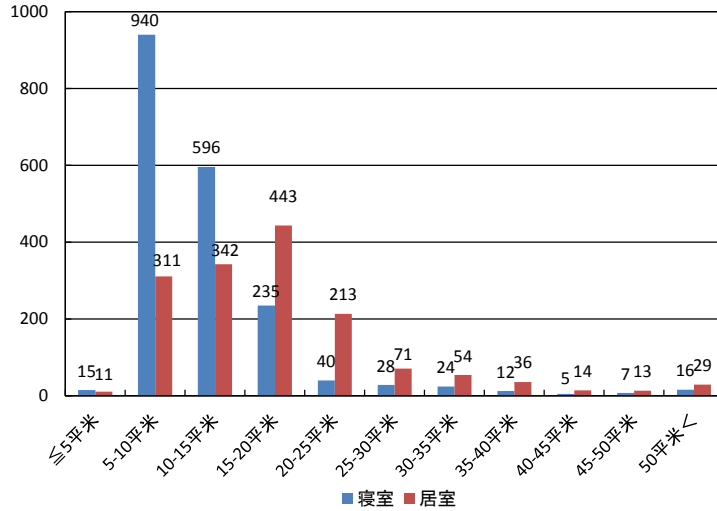


寝室 n=307  
居室 n=258

n: 有効回答数

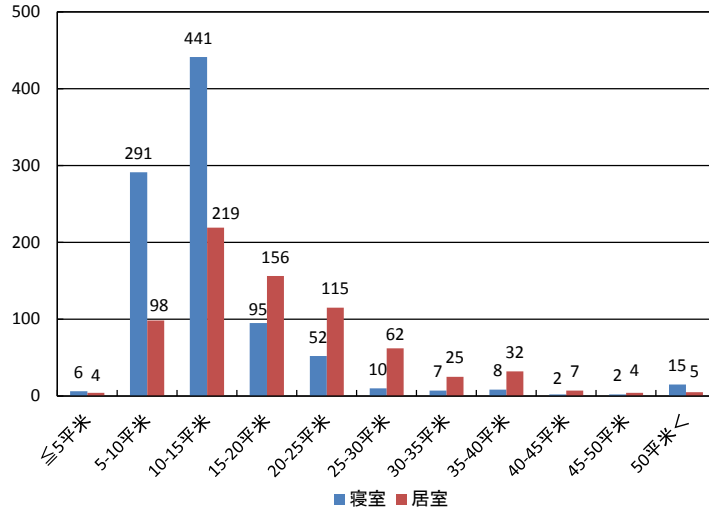
寝室： 普段寝るために使用している部屋  
 居室： 寝室以外でテレビを見たりくつろいだりする部屋  
 ※1Room タイプのように、一間しか居住空間がない場合は、その部屋を「寝室」としている。  
 平米： 平方メートル

東日本



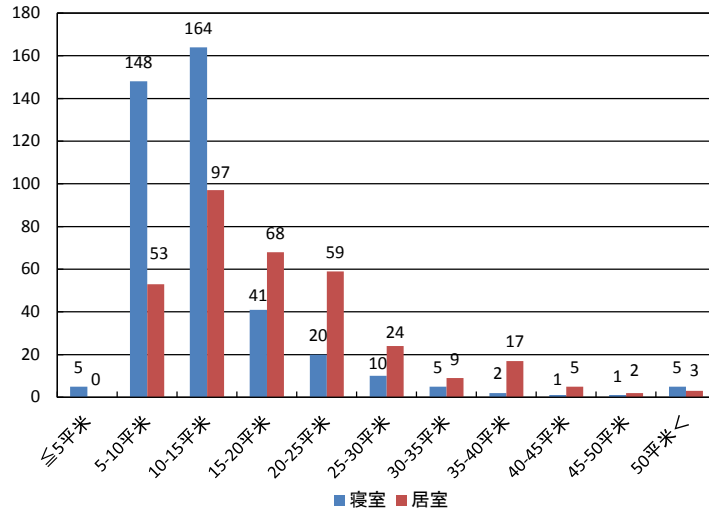
寝室 n=1,918  
 居室 n=1,537

西日本



寝室 n=929  
 居室 n=727

南日本



寝室 n=402  
 居室 n=337

n: 有効回答数

統計値

項目	有効回答数 (n)	最大値 (max)	90%ile	中央値 (median)	10%ile	最小値 (min)	平均値 (mean)	標準偏差 (SD)	最頻値 (mode)	単位 (unit)
寝室 (全体)	3,807	178.7	18.7	10.6	8.8	1.5	13.1	9.7	8.8	平米
寝室 (北海道)	251	178.7	18.7	11.7	8.8	4.7	12.7	11.9	8.8	平米
寝室 (東北)	307	62.0	18.7	12.5	8.8	5.8	13.2	6.5	12.5	平米
寝室 (東日本)	1,918	115.9	18.7	10.1	8.8	1.5	12.7	8.2	8.8	平米
寝室 (西日本)	929	165.5	20.5	10.6	8.8	1.5	13.8	11.0	10.6	平米
寝室 (南日本)	402	140.0	21.1	10.6	7.9	2.9	13.9	12.7	8.8	平米
居室 (全体)	3,072	79.5	29.9	16.2	8.8	1.0	18.3	9.6	8.8	平米
居室 (北海道)	213	62.9	29.0	18.7	11.7	6.5	19.6	8.8	18.7	平米
居室 (東北)	258	76.5	26.5	15.6	9.0	6.6	17.2	9.5	12.5	平米
居室 (東日本)	1,537	79.5	29.7	15.6	8.8	1.0	18.1	10.0	8.8	平米
居室 (西日本)	727	70.4	30.3	17.5	8.8	3.0	18.5	9.1	10.6	平米
居室 (南日本)	337	78.0	32.0	17.5	8.8	6.2	18.6	9.4	8.8	平米

※平米：平方メートル

- パーセンタイル(%ile)：調査結果(値)を小さいものから順番に並びかえたとき、たとえば小さい方から10%の位置に該当する値を10パーセンタイル、90%の位置に該当する値を90パーセンタイルという。
- 中央値(median)：50パーセンタイル。調査結果(値)を小さいものから順番に並びかえたときの中央の値。
- 標準偏差(SD)：データの散らばり具合を示す指標。
- 最頻値(mode)：調査結果(値)を度数分布で表した場合に、最も度数の多い値。



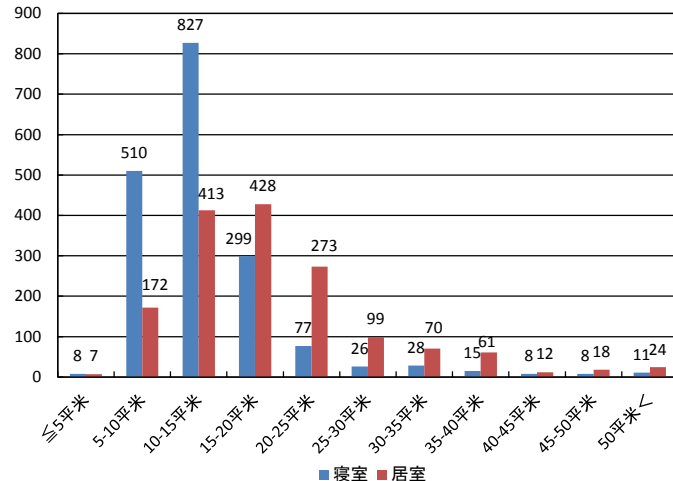
## 寝室・居室の面積(住宅タイプ別)

住居-住宅全体  
調査年度:H20、H21a、H21b

居室と寝室の面積を住居タイプ別に示す。

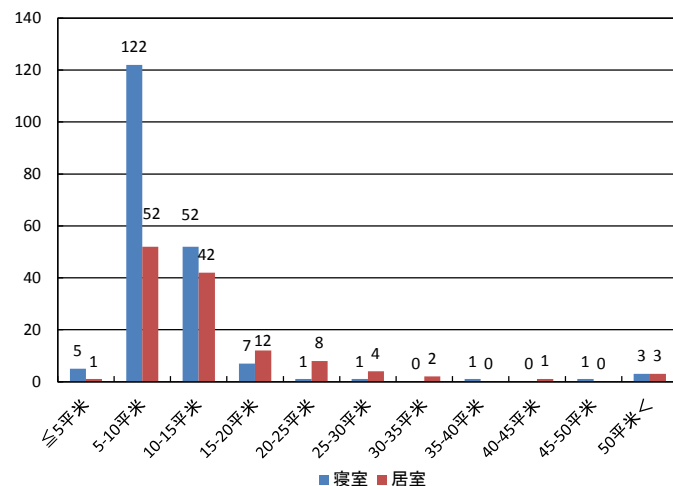
寝室: 普段寝るために使用している部屋(「寝・居室兼用」を含む)  
居室: 寝室以外でテレビをみたりくつろいだりする部屋  
※ 寝・居室兼用とは1Roomタイプのように1間しか居住空間がない場合等  
平米: 平方メートル

### 木造戸建



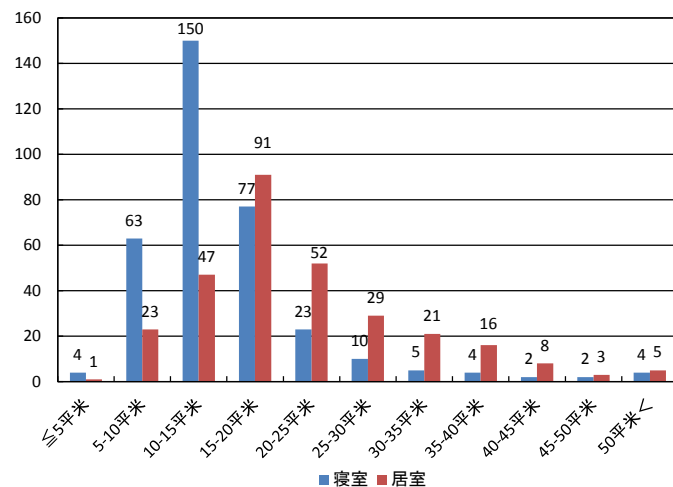
寝室 n=1,817  
居室 n=1,577

### 木造集合住宅



寝室 n=193  
居室 n=125

### 鉄筋・鉄骨戸建

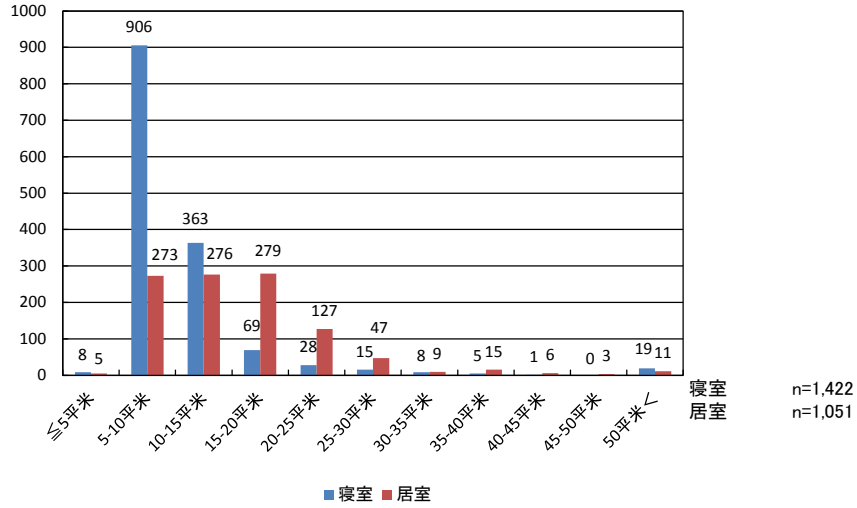


寝室 n=344  
居室 n=296

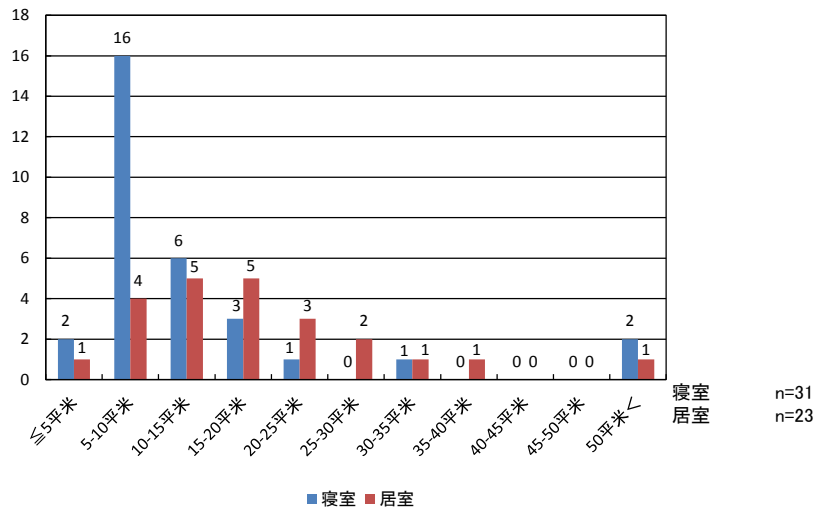
n: 有効回答数

寝室： 普段寝るために使用している部屋  
 居室： 寝室以外でテレビを見たりくつろいだりする部屋  
 ※1Room タイプのように、一間しか居住空間がない場合は、その部屋を「寝室」としている。  
 平米： 平方メートル

鉄筋・鉄骨集合住宅



その他



**統計値**

項目	有効回答数 (n)	最大値 (max)	90%ile	中央値 (median)	10%ile	最小値 (min)	平均値 (mean)	標準偏差 (SD)	最頻値 (mode)	単位 (unit)
木造戸建 (寝室)	1,817	140.0	19.9	12.5	9.4	1.9	14.0	8.6	9.4	平米
木造戸建 (居室)	1,577	76.5	31.4	17.6	9.4	1.6	19.3	9.8	12.5	平米
木造集合住宅 (寝室)	193	62.0	14.6	8.8	8.8	1.5	11.0	7.3	8.8	平米
木造集合住宅 (居室)	125	58.4	21.9	11.7	8.8	2.9	14.2	9.0	8.8	平米
鉄筋・鉄骨戸建 (寝室)	344	178.7	22.6	14.0	9.4	1.8	16.0	14.0	12.5	平米
鉄筋・鉄骨戸建 (居室)	296	66.2	35.2	18.7	10.6	1.0	21.8	10.5	18.7	平米
鉄筋・鉄骨集合住宅 (寝室)	1,422	113.4	15.9	8.8	8.0	1.5	11.5	9.0	8.8	平米
鉄筋・鉄骨集合住宅 (居室)	1,051	79.5	24.0	14.6	8.8	3.0	16.2	8.5	8.8	平米
その他 (寝室)	31	108.5	22.7	9.7	7.3	3.2	17.6	23.6	9.7	平米
その他 (居室)	23	59.6	31.8	16.2	9.7	4.9	19.7	12.1	9.7	平米

※平米 : 平方メートル

- パーセンタイル(%ile) : 調査結果(値)を小さいものから順番に並びかえたとき、たとえば小さい方から10%の位置に該当する値を10パーセンタイル、90%の位置に該当する値を90パーセンタイルという。
- 中央値(median) : 50パーセンタイル。調査結果(値)を小さいものから順番に並びかえたときの中央の値。
- 標準偏差(SD) : データの散らばり具合を示す指標。
- 最頻値(mode) : 調査結果(値)を度数分布で表した場合に、最も度数の多い値。

#### 改訂履歴

平成24年	9月	初版
平成26年	3月	データクリーニング方法の見直しによる変更・修正